

## Verdere stappen

De gemeente Merchtem zal optreden als bouwheer voor dit project.

Eerst opstartende project (start in 2021) is het deel tussen Dries en grens Opwijk (in samenwerking met Aquafin)

Ook nog deze legislatuur gepland:

- Deel tussen Peizegemstraat en grens Londerzeel
- Deel tussen Peizegemstraat en Nieuwbaan
- Deel tussen Nieuwbaan en Dries (deel fietsstraat)

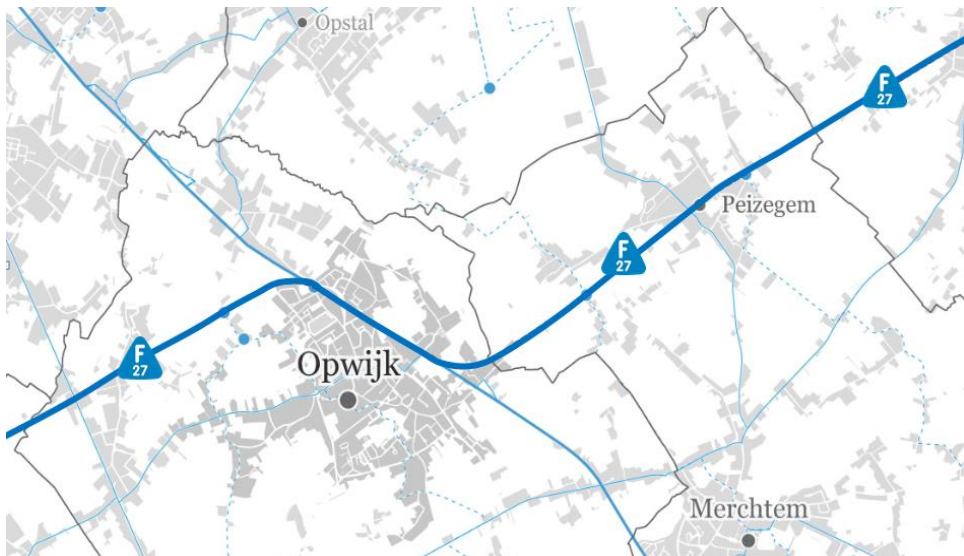
Deel tussen Nieuwbaan en Dries (deel autovrij) wordt nadien aangepakt.

De kosten worden geraamd op 2,7 miljoen euro (incl. BTW).

De gemeente kan voor de (her)aanleg volledig kostendekkende subsidies verkrijgen via Provincie Vlaams-Brabant (Fietsfonds: samenwerking tussen Provincie en Vlaams Gewest).

## Meer weten?

Meer info over F27? De plannen inkijken? Dat kan op [fietsnelwegen.be/f27](http://fietsnelwegen.be/f27).



## Op de hoogte blijven?

- › **E-brief** Fiets van Provincie Vlaams-Brabant [www.vlaamsbrabant.be](http://www.vlaamsbrabant.be) > nieuwsbrieven
- › [www.fietsnelwegen.be](http://www.fietsnelwegen.be) › **Facebook:** Fietsnelwegen › **Mail ons:** [fiets@vlaamsbrabant.be](mailto:fiets@vlaamsbrabant.be)
- › **Gemeentelijke informatiekanalen**

VU: Provincie Vlaams-Brabant, Provincieplein 1, 3010 Leuven | Januari 2020



## Fietsnelweg

## Londerzeel-Aalst (Leireken)

### Deelproject Merchtem (Peizegem)

De provincie Vlaams-Brabant onderzoekt hoe de F27-fietsnelweg, ook gekend als Leirekensroute, kan omgevormd worden van een populaire recreatieve route naar een heuse fietsnelweg, zonder daarbij het natuurlijke karakter van de route uit het oog te verliezen. De plannen voor het stuk F27 in Merchtem zijn nu klaar.

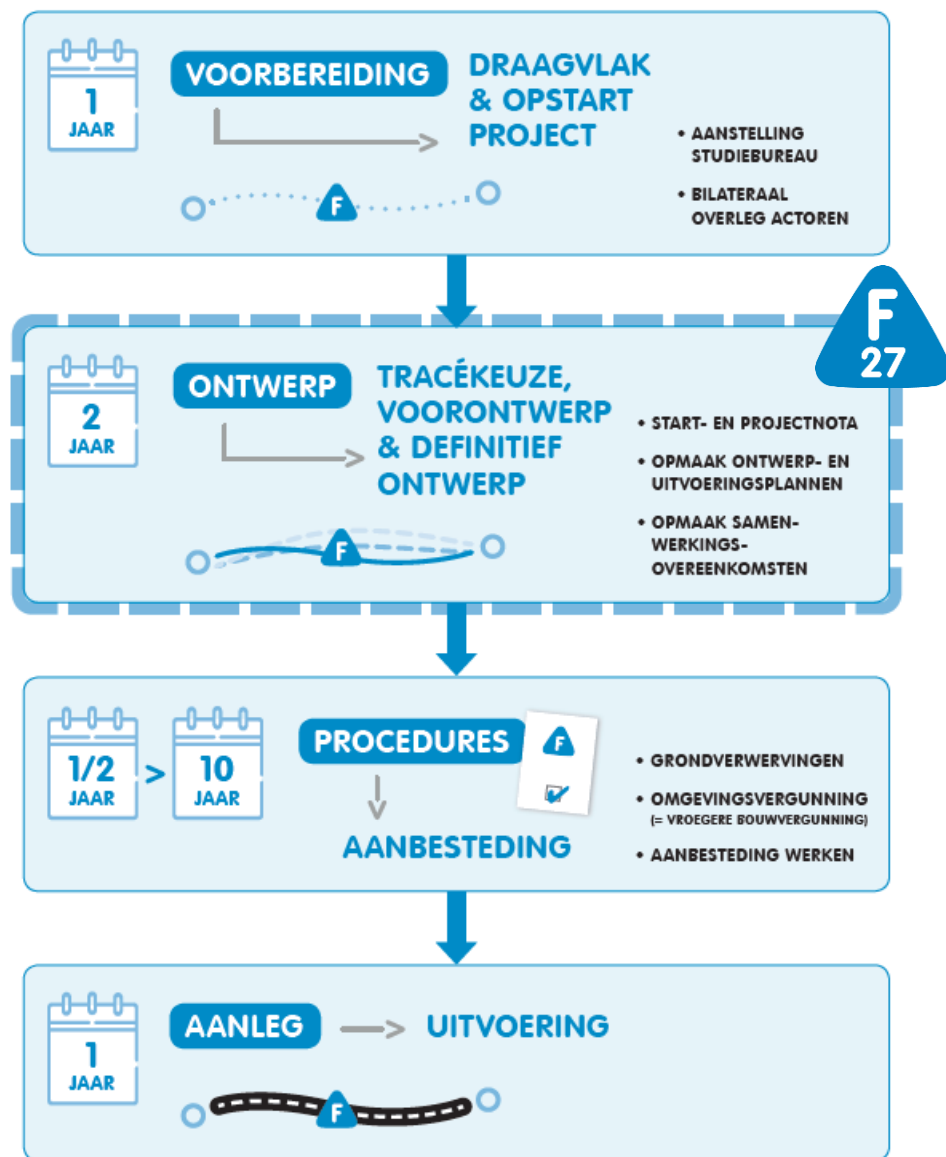
Een fietsnelweg is een mobiliteitsproduct voor woon-werkverkeer met de fiets. Een fietsnelweg vormt de ruggengraat van het bovenlokale fietsnetwerk en biedt een kwaliteitsvolle fietsverbinding tussen steden, woongebieden en belangrijke tewerkstellingsplekken. Een variatie aan infrastructuur is mogelijk: autoluwe wegen, fietsstraten, jaagpaden, fietspaden...



**VLAAMS-  
BRABANT**

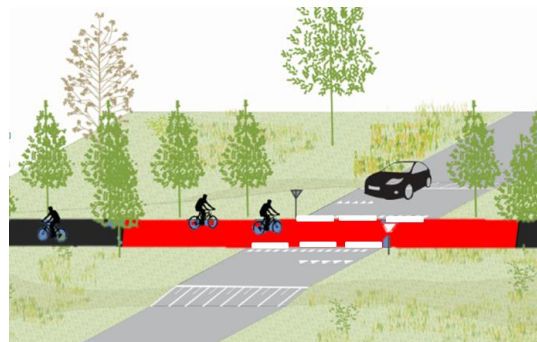
## Procesverloop aanleg fietssnelwegen

Het aanleggen van een fietssnelweg doorloopt heel wat stappen. Vooral de doorlooptijd van de procedurefase kan sterk variëren van project tot project. Het F27-dossier Merchtem (Peizegem) situeert zich in de 2<sup>e</sup> fase (projectnota).



## Plannen F27 Merchtem

De ontwerpplannen kan je in detail inkijken op [fietsnelwegen.be/f27](https://fietsnelwegen.be/f27). Hieronder lees je alvast over de 3 specifieke ontwerpkeuzes die op de volledige route werden toegepast.



**Kruispunten:** waar F27 een straat kruist, worden fietsers in de voorrang gebracht. De kruispunten over de hele route worden daartoe uniform heringericht: met verkeersplateau en fel gekleurde ondergrond.

**Fietsstraten:** bij de doortocht van bebouwde omgevingen wordt het principe van fietsstraat toegepast: zone 30, fietser mag niet ingehaald worden door auto's.



**Maximaal behoud van bomen:** alle bomen binnen een zone van 5 m links en rechts van de route werden geïnventariseerd en gewaardeerd. De plannen behouden zoveel mogelijk waardevol groen.