

# Infoavond 29/11/23 - Zulte

## Toekomst overwegen spoorlijn L75 en fietssnelweg F7

### Afweging scenario's



# Voorgeschiedenis

- ↓ 2021 : start ontwerp gecombineerd scenario fiets + spoor(OW)
- ↓ Januari 2023: voorkeursscenario voor betrokken partijen
- ↓ Maart 2023: infomarkt met voorkeursscenario
  - Feedback: herevalueren van alternatieven
- ↓ Zomer 2023: studiewerk
- ↓ November 2023: nieuwe infomarkt met afgewogen scenario's

# 3 globale doelstellingen



Veilige, comfortabele en vlotte verbinding door Zulte naar Deinze (7km) en Waregem (8km).



Performanter spoornet → vervangen van overwegen en alternatieven voor lokaal verkeer



Verkeersveilige en leefbare woonomgeving creëren door sluipverkeer te weren, maar met een alternatief voor bestemmingsverkeer :

- Bouterstraat-Groeneweg-Karreweg
- Oudenaardestraat
- Terwallenstraat

# Switch naar Fietsen

→ Fietsinfrastructuur nodig : 4-lagig functioneel netwerk

 Snelwegen

Steenwegen

Lokale wegen

Trage wegen

 **Fietsnelwegen**

**Bovenlokale routes (BFF)**

**Lokale routes (LFF)**

 **Trage wegen**



→ **Fietsnelwegen = ruggengraat van 4-lagig functioneel fietsnetwerk**

# Doelstelling fietsnelwegen

- Veilige, directe, comfortabele en vlotte bovenlokale verbinding naar Deinze (7km), Waregem (9km), Gent (22km) en Kortrijk (20km), maar ook tussen de dorpen van Zulte (2km)
- Gezondheid
- Klimaatdoelstellingen en biodiversiteit
- Stiptheid
- Toegankelijke en betaalbare mobiliteit



Fietssnelwegen

Fietssnelwegen

Projecten

Nieuws

Veelgestelde vragen

Over ons

Contact

## Overzicht fietsnelwegen

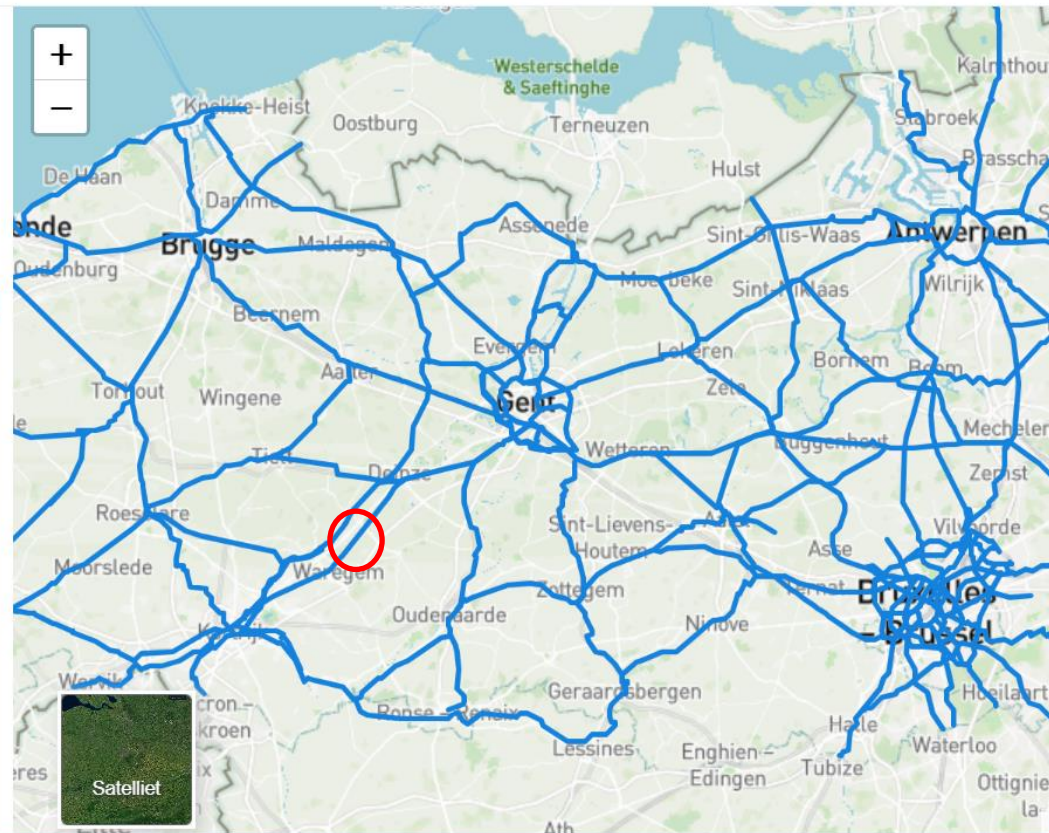
Zoek fietssnelweg

F1 Antwerpen - Brussel

F2 Gent - Brussel

F3 Leuven - Brussel

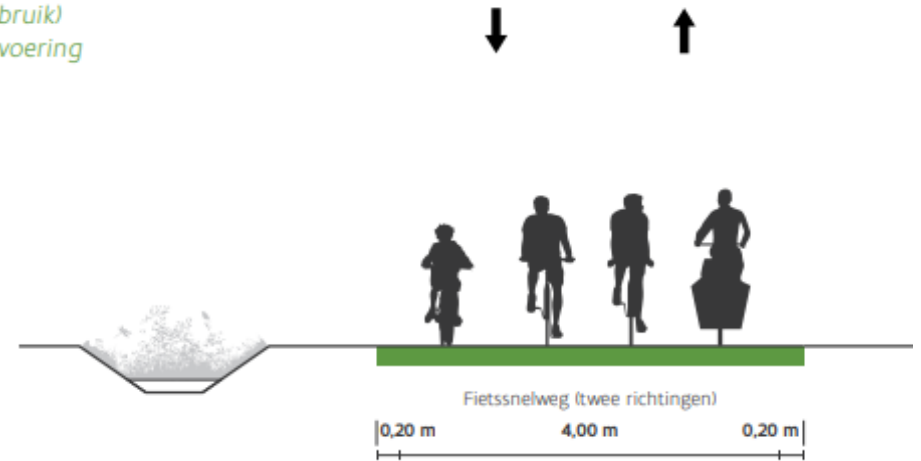
F4 Antwerpen - Gent



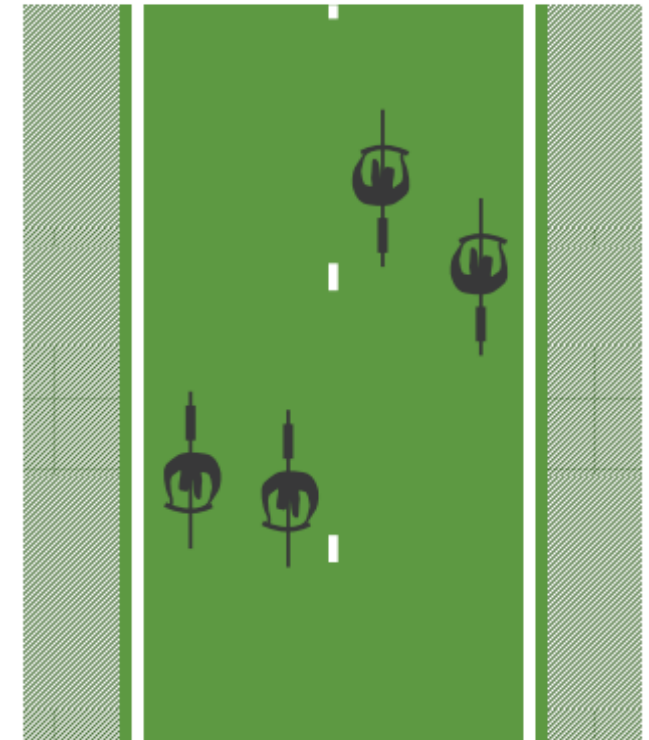
# Hoe moet zo'n fietssnelweg eruit zien?

Afmetingen:

- Breedte rijloper: tweerichting 4,00 m
- Materiaal: (zie fiche B.4., Materiaalgebruik)  
Schuwafstanden: (zie fiche B.1., Maatvoering en afscheiding van fietspaden en fietssnelwegen)



Type-dwarsprofiel  
Fietssnelweg  
(cfr Vademecum'22)





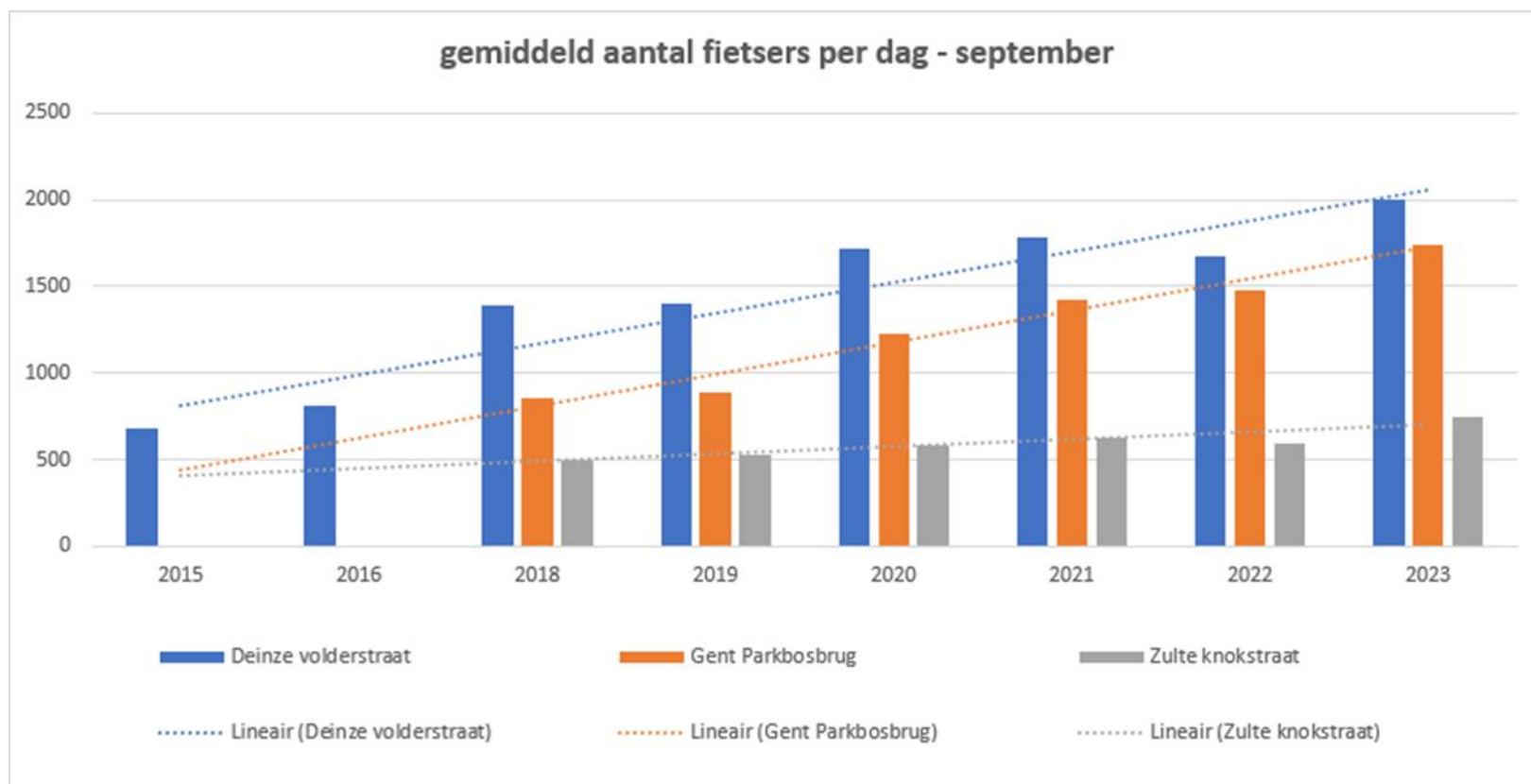
Een fietssnelweg heeft verschillende gezichten: Fietsweg uitgangspunt, maar bij plaatsgebrek fietspad, fietsstraat, jaagpad...  
Maar wat de *looks* ook zijn, je fietst er vlot, veilig en comfortabel!



# Fiets snelwegen aanleggen loont

## Mét resultaten :

- Topinfrastructuur : foto's
- +50% tot +100% fietsers / 5jr (permanente fietstellingen)
- Grote tevredenheid (ca 75% gebruikers, gebruikersonderzoek F7)





# Doelstelling sluiting overwegen

## Algemeen

- Impact veiligheid
- Impact stiptheid
- Congestie en sluipverkeer aan overwegen
- Capaciteit
- Onderhoudslast
- Robuustheid van het spoorwegennet
- Overlast geluid
- Verantwoordelijkheid
- Aantrekkelijker openbaar vervoersnet (Vlaams en lokaal beleid, 'Regionaal Mobiliteitsplan') → 'modal shift'

# Dagelijkse realiteit

Dinsdag 28/1/23 :

2 ongevallen aan overwegen op L59 op 1 namiddag

## Vrouw komt om nadat ze bij gesloten overweg onder trein belandt, vriendin kan wegspringen en verkeert in shock

Bron : HLN, woensdag 29 november 2023

Woensdag 29 november 2023 9

### Vrouw komt om nadat ze bij gesloten overweg onder trein belandt

Een vrouw is gistermiddag gestorven nadat ze onder een goederentrein was beland. Een andere vrouw kon nipt een aanrijding vermijden en verkeerde in shock.

ten. "De slagbomen waren naar beneden en het licht stond op rood", aldus Infrabel-waardvoerder Frédéric Petit. "Op het laatste moment besloten ze toch om allebei over te steken, net op het moment dat er een goederentrein aankwam. De treinbestuurder heeft nog een remmanoeuvre uitgevoerd, maar kon een aanrijding met één van hen niet

meer vermijden. De vrouw overleed ter plaatse."

De andere vrouw raakte verheeld aan de overkant. Zij verkeerde in shock en werd door de hulpdiensten opgevangen. Door het ongeval was er tot 17 uur geen enkel treinverkeer mogelijk tussen Gent-Dampoort en Lokeren, en dat in beide richtingen.

Maar rond 18.45 uur lag het spoor opnieuw stil tussen Gent en Antwerpen, zo klinkt het. "Rond 18.45 uur was er een aanrijding tussen een trein en een wagen bij de overweg van Nieuwkerken-Waas", aldus Petit.

De bestuurster van de wagen daar tegenover was alle waarschijnlijkheid een rood licht en werd aangereden door een trein.

Ze werd vijftig meter weggeslingerd en moest bevrijd worden door de brandweer. Ze werd gewond naar het ziekenhuis gebracht en was nog bij bewustzijn. Zo'n 600 passagiers werden daarna van de trein gehaald en met bussen weggebracht. Binnenin de trein was het intussen namelijk zo warm dat er mensen onwel waren geworden. (PH)

Bron : Het Nieuwsblad, woensdag 29 november 2023

# Doelstelling vervangen overwegen lijn 75

Geselecteerd als primaire vervoersas voor personenvervoer en goederentransport

→ Gevolg:

- Capaciteit verhoogt: meer treinen, hogere congestie
- Langere sluitingstijden
- Verhoogd risico op negatie signalisatie → hoge mortaliteits-cijfers
- Risico op overwegen in alarm

# Verschillende scenario's ontsluiting lokaal verkeer richting Olsene

bij

- Sluiten overweg Meylegemstraat
  - Realisatie fietssnelweg

# Nulscenario : Cfr vandaag, overweg Meylegemstraat open

## Voordelen

- Auto 3' verplaatsingstijd van kruispunt Groeneweg/Bauterstraat naar Centrumstraat (bij open overweg) → Toekomst lijn 75 meer treinen, en sluitingstijd overwegen??
- Fiets 5' (bij open overweg) → Toekomst lijn 75, idem?
- Mensen 'kennen het'

## Nadelen

- Overweg = ongevalleengevaar, duur in onderhoud
- De overweg creëert sluipverkeer tss N43 en Karreweg en E17
- Leefbaarheid onder druk
- Passages met landbouwverkeer soms moeilijk, grote transporten naar landbouwbedrijven moeilijk in bochten
- Gemengd verkeer
- Verkeersonveilig, minder comfortabel voor fietsers
- Wachttijden aan overweg voor fietsers
- Wachttijden voor auto's aan overweg.

# Nulscenario

Overweg Meylegemstraat gaat dicht t.b.v. de optimalisatie van de spoorlijn :

- veiliger treinverkeer, snellere treinen en kortere verplaatsingstijden, stiptere treinen
- Grotere capaciteit op het bestaande spoornet
- Kostenefficiënter beheer spoorlijn
- Tevredeneren klanten
- trein wordt concurrentieler t.a.v. autoverplaatsingen en goederenvervoerplaatsingen i.k.v. duurzamer beleid → minder congestie wegen

→ Alternatieven voor auto en fiets : varianten

Varianten	Fiets	Auto
1. Fietstunnel + Karreweg	Fietstunnel Bouterstraat	Geoptimaliseerde Karreweg
2. Fietstunnel + Oud.straat	Fietstunnel Bouterstraat	Oud.str + Karreweg
3. Lokale Fiets + Autotunnel	Lokale Fiets+autotunnel	Lokale Fiets+autotunnel

# 4 Varianten ontsluiting gemotoriseerd verkeer (+1' spits)







# Variant 1 : Fietstunnel + Geoptimaliseerde Karreweg

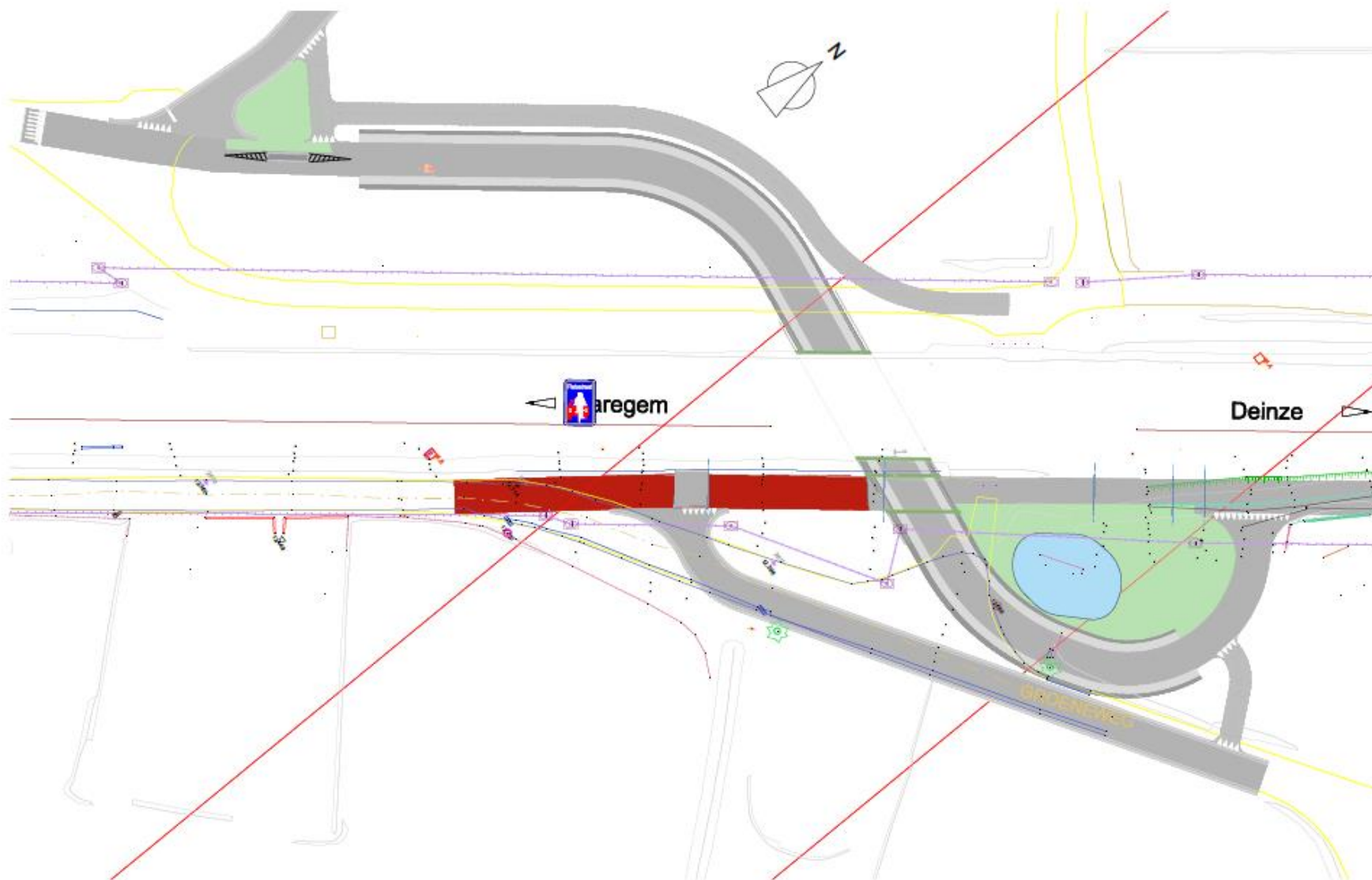
## Voordelen:

- Optimaal voor fietsverkeer, geen omrijfactor
- Sluipverkeer wordt geweerd
- Aangename leefomgeving
- Bestaande verharding geoptimaliseerd, ongemakken passages weggewerkt
- Weinig grondverwerving
- 1,5 - 2 mio€ goedkoper dan var 3

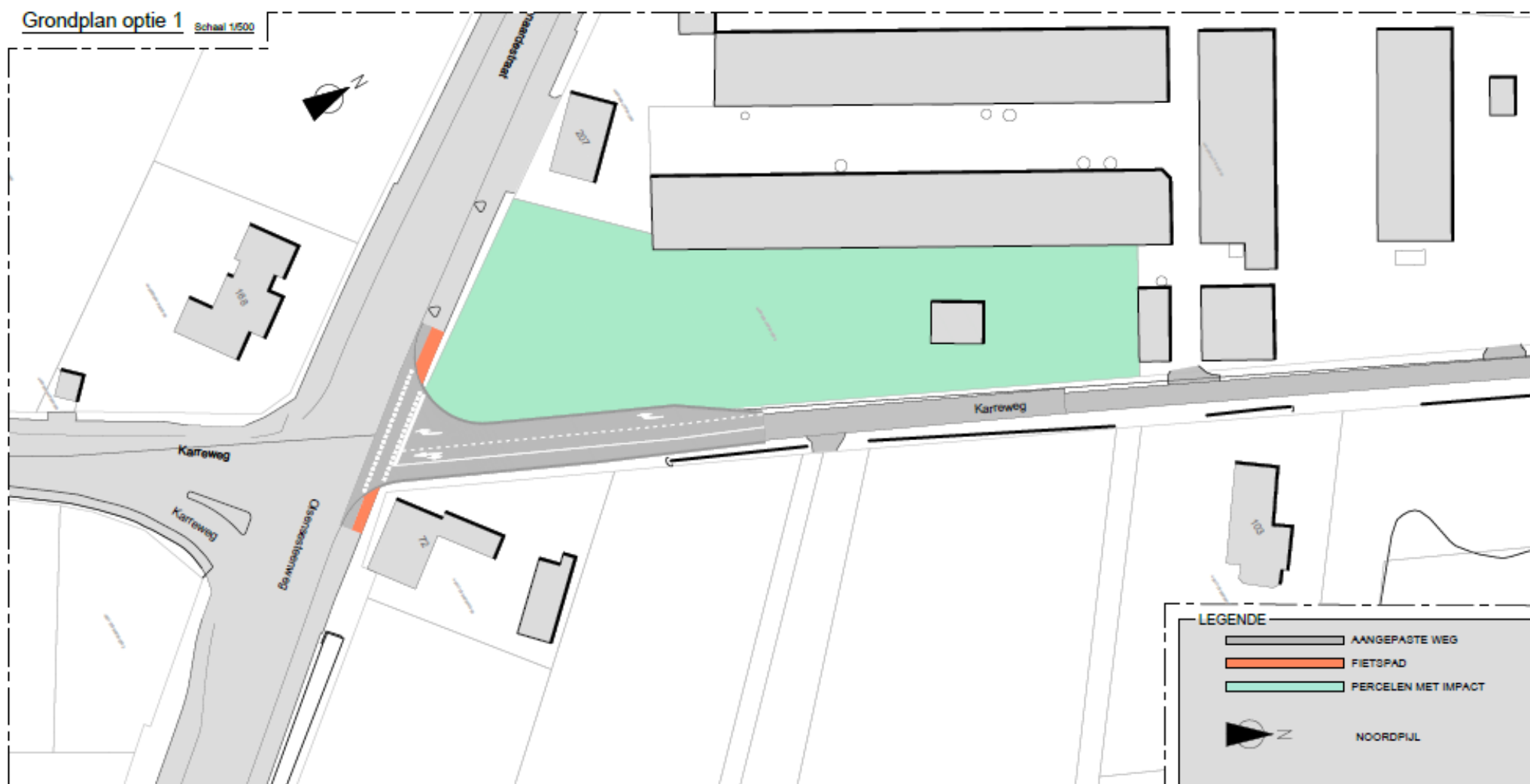
## Nadelen:

- Omrijfactor met de wagen
- Aanpassingen nodig bestaande wegennet: uitwijkstroken Meylegemstraat, verbreden Karreweg/N459, met 250m<sup>2</sup> grondverwerving Karreweg

# Variant 1 : Fietstunnel Groeneweg/Bauterstraat



# Variant 1 : Fietstunnel + Geoptimaliseerde Karreweg



# Variant 2: Fietstunnel + woonerf Oudenaardestraat + enkelrichting Oudenaardestraat

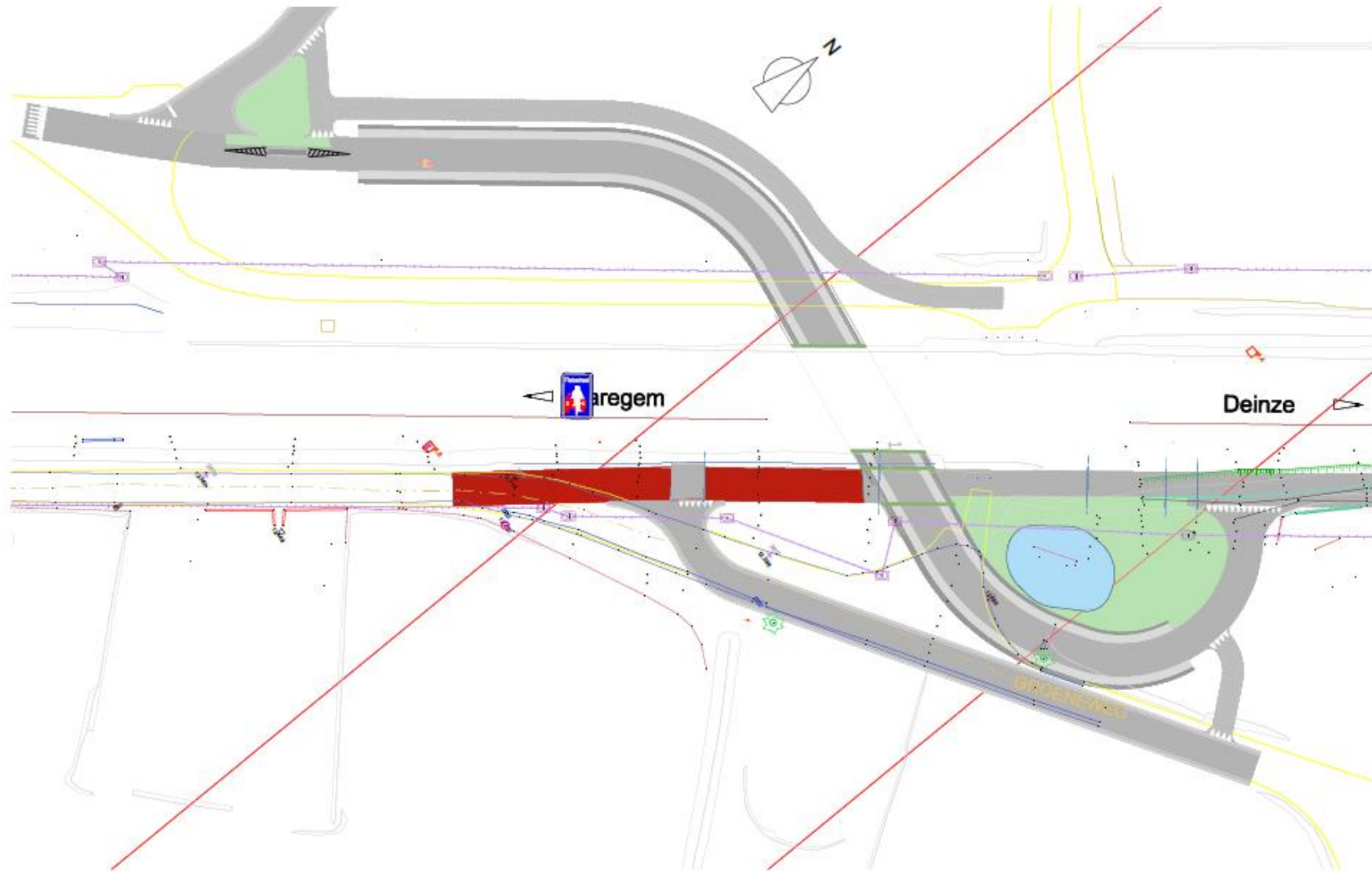
## Voordelen:

- Optimaal voor fietsverkeer, geen omrijfactor
- Sluipverkeer weren
- Aangenamere leefomgeving voor Groeneweg/Bauterstraat, en Terwallenstraat
- Gescheiden verkeersstromen
- UIT: zeer beperkte omrijfactor voor auto
- IN: beperkte omrijfactor voor auto:
  - T.a.v. nulscenario: +4'
  - T.a.v. var 1: -1'
  - T.a.v. var 3: +2'

## Nadelen:

- Impact bewoners Oudenaardestraat: max 20 voertuigen/(spits)uur (cijfers in situatie van nulscenario)
- Bijkomende ruimteinname en –verharding (maar relatief beperkt door 2-sporenpad)

# Variant 2: Fietstunnel (+ woonerf Oudenaardestraat + enkelrichting Oudenaardestraat)



# Variant 2: Fietstunnel + woonerf Oudenaardestraat + enkelrichting Oudenaardestraat

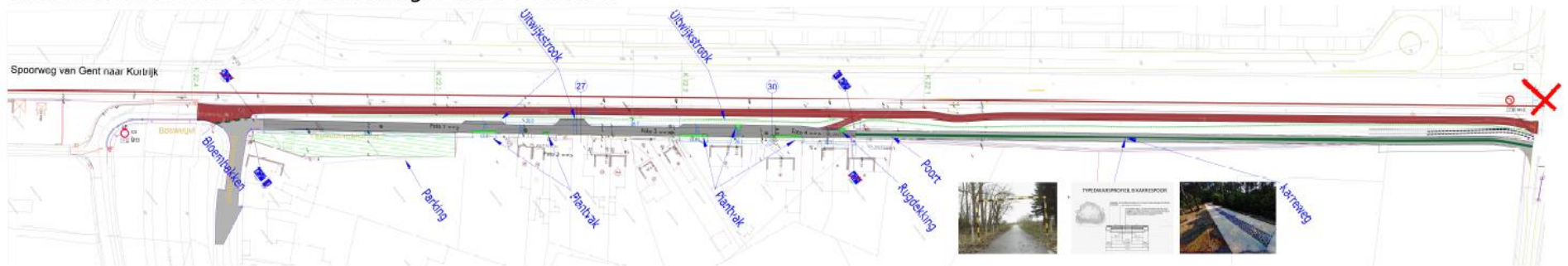


## Variante 2: Fietstunnel + lokaal éénrichtingsverkeer + woonerf

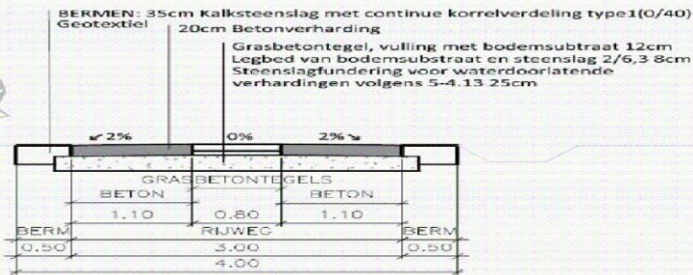
**F** Provincie Oost-Vlaanderen  
 Dienst Ruimte en Mobiliteit  
 Provincieplein 1, 2000 Antwerpen  
 Provincieplein 1, 2000 Antwerpen

Zakelijk  
 10/17-2025-001  
 Nieuwgestraat-Kruisveldstraat

PGO  
 GELIJKSTEL

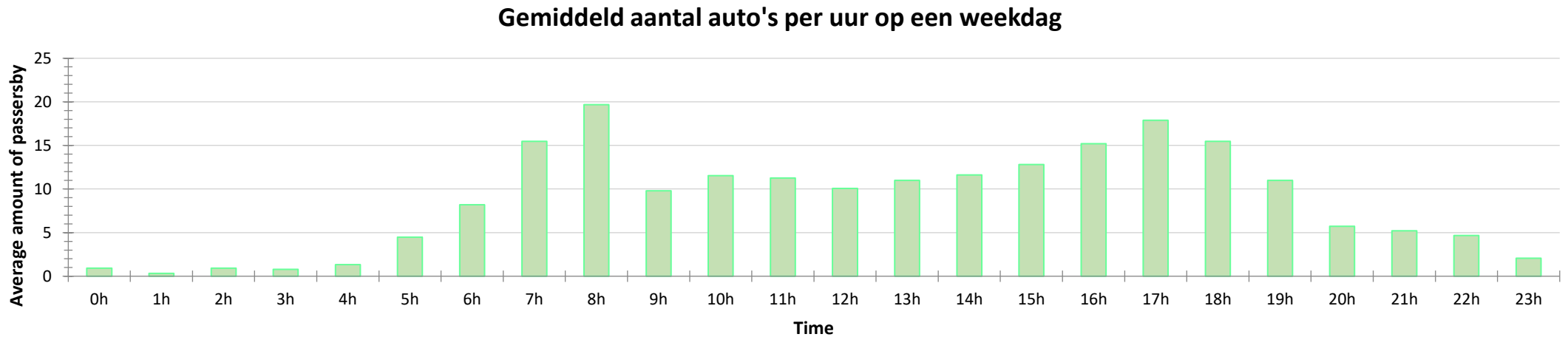


### TYPEDWARSPROFIEL B KARRESPOOR



# Variant 2: Fietstunnel + Enkelrichting Oudenaardestraat

Tellingen Groeneweg juni 2023: 12/06/2023 t.e.m. 2/07/2023



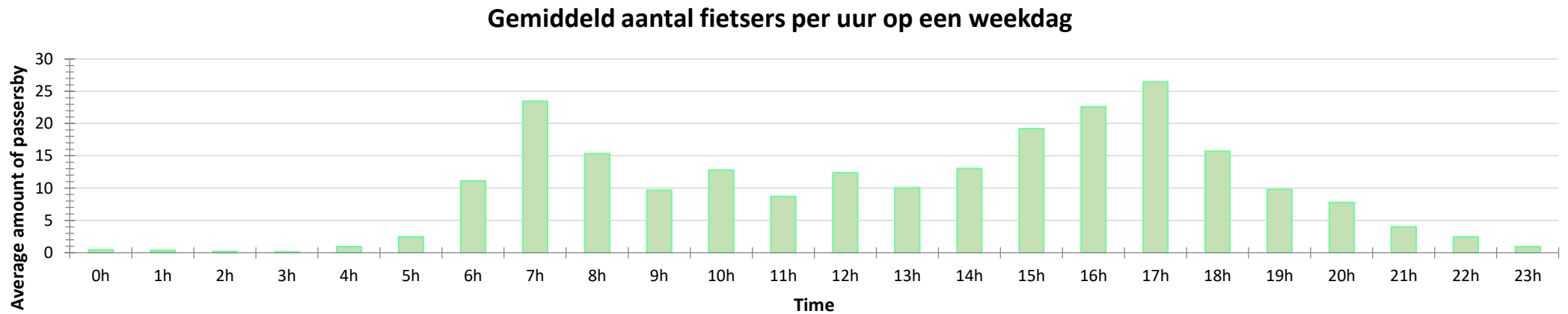
Totaal: 207 voertuigen/dag → verwachtingen dat dit nog zal dalen na vervangen overweg

Ter info : tellingen '19

- Groeneweg thv Bouterstraat : ca 190 voertuigen/dag
- Groeneweg kant centrum Olsene : ca 310 voertuigen/dag

# Variant 2: Fietstunnel + Enkelrichting Oudenaardestraat

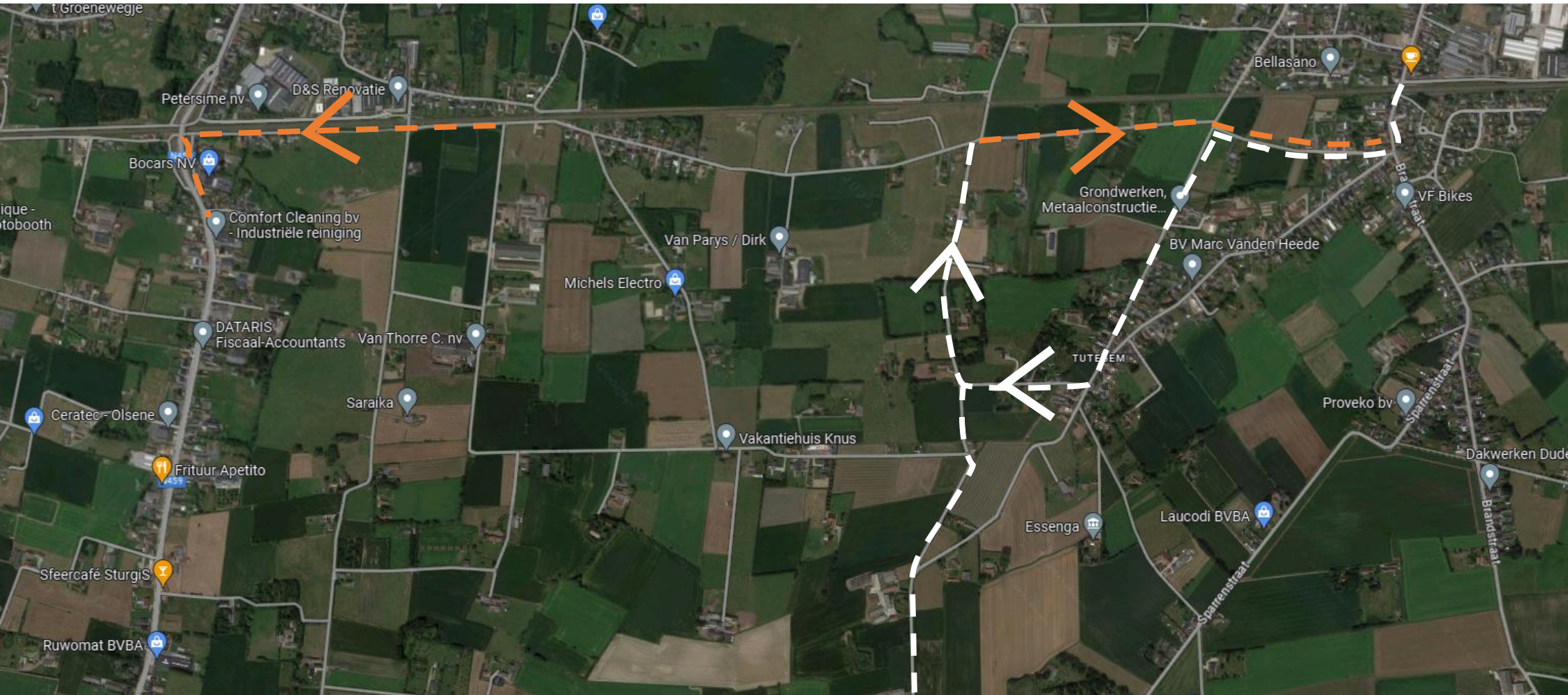
Tellingen Groeneweg juni 2023: 12/06/2023 t.e.m. 2/07/2023



Totaal: 230 fietsers → verwachtingen dat dit zal stijgen na realisatie FSW



# Circulatie omliggend wegennet (voorbeeld)



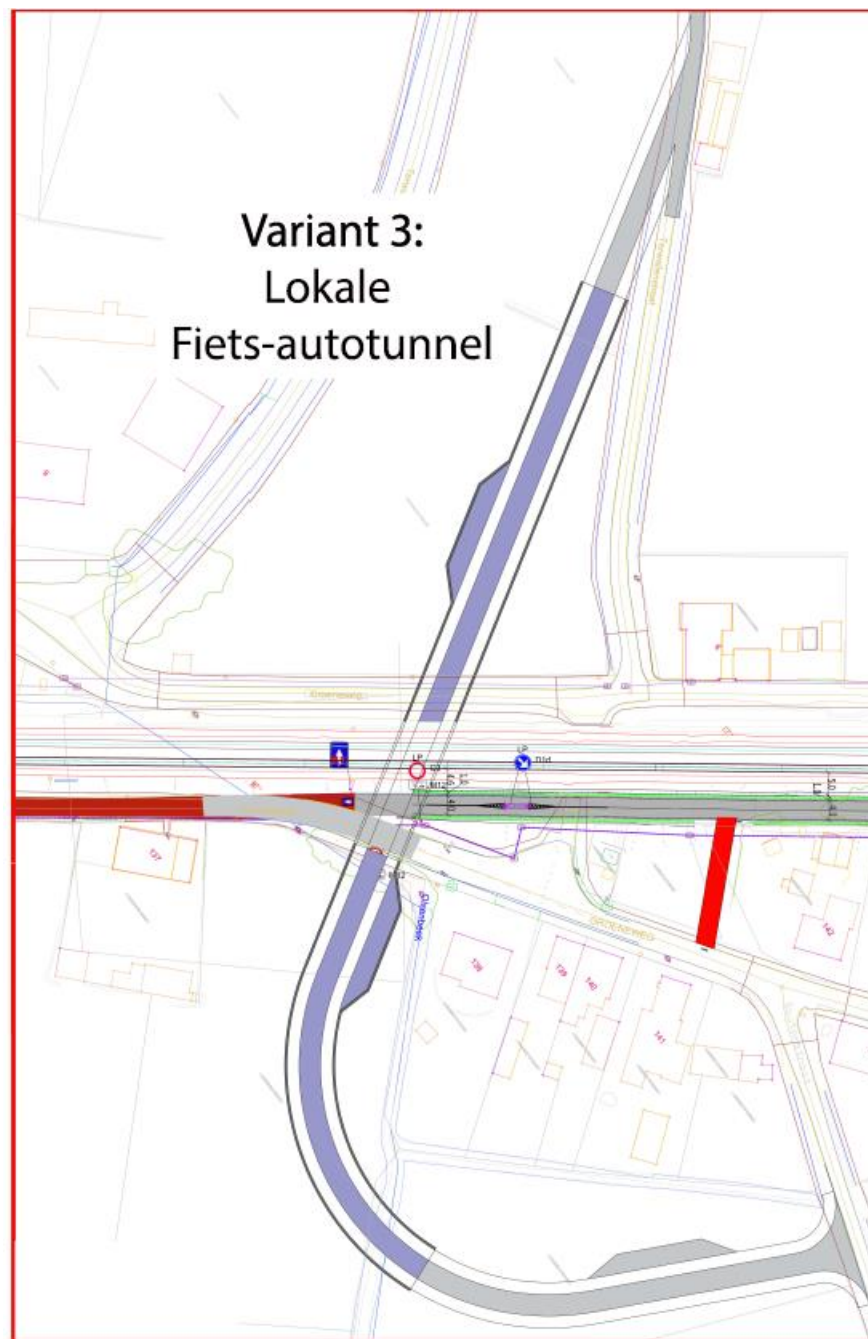
# Woonerfzone Oudenaardestraat



# Variant 3 : lokale fiets-auto-tunnel



# Variant 3 : lokale fiets-auto-tunnel



# Variant 3 : fiets-auto-tunnel

## Voordelen:

- Omrijfactor voor auto
  - +2' t.a.v. variant 2
  - -2' t.a.v. variant 1
  - +2'-3' t.a.v. nulscenario

## Nadelen:

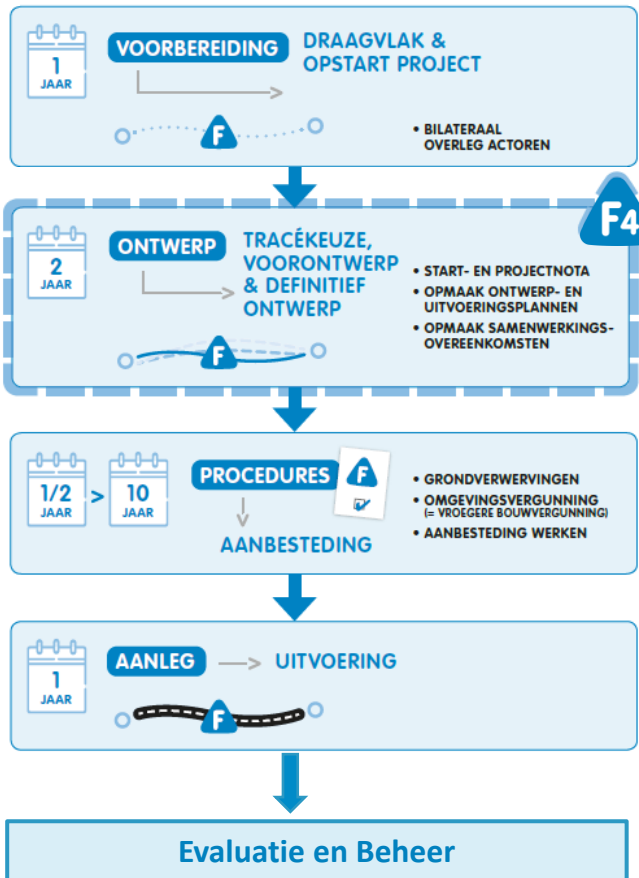
- Omrijfactor voor fietsers
- Comfortverlies en verkeersonveiliger voor fietser: meer hoogteverschil, slechte zichtbaarheid
- Sluipverkeer verplaatst zich naar omgeving Terwallenstraat en Groeneweg
- Wachttijden aan verkeerslichten voor de tunnel (beurtelings passage lokale tunnel)
- Bochtig tracé, zowel voor auto's als fietsers, extra kruispunten
- Zal minder modal shift bewerkstelligen
- Grotere ruimteinname
- Hogere kostprijs : + 1,5 – 2 mio€ (tav var 1)
  - Extra grondverwervingen (veelvoud aan opp., en meerdere eigenaars)
  - Impact op niet-vervallen verkaveling (1971)
  - Complexere infrastructuur

# Verder verloop

- Feedback verzamelen infomarkt
- Verder studie- en ontwerpwerk
- Scenariokeuze met overleg gemeente – Infrabel – Provincie, + PSG (ten vroegste jan)
- Procedurele fase Fietsinfrastructuur aanvatten (technische studies, Omgevingsvergunningsaanvraag + aanbesteding) : voorjaar 2024
- ...

# ... Realiseren vergt tijd, en boterhammen

## Stappenplan per project



Opmerkingen, aanvullingen, vragen?