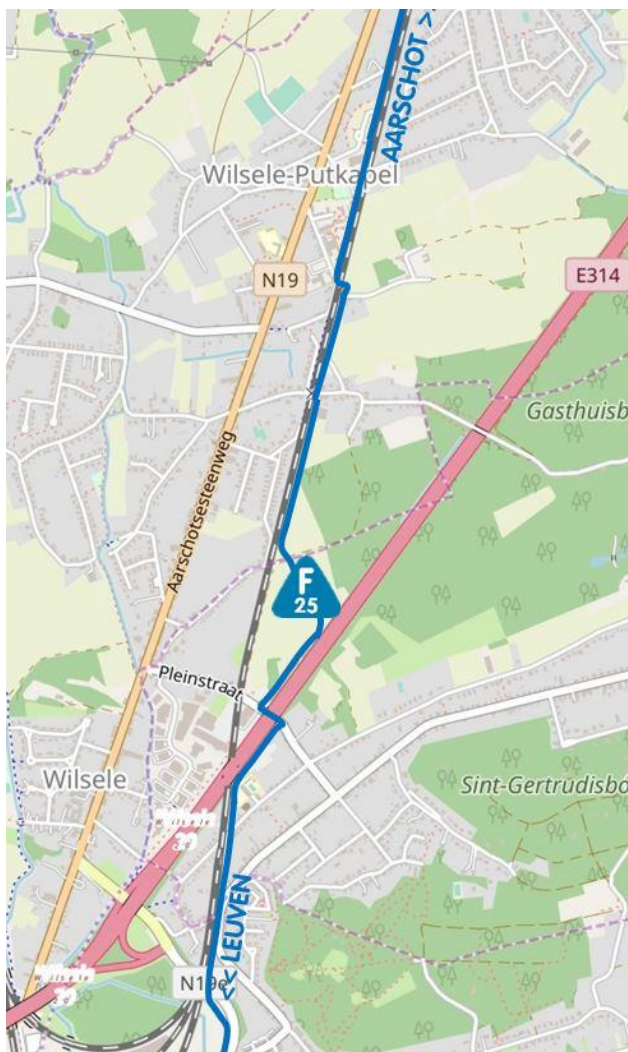


Verdere stappen en tijdsad

De Provincie Vlaams-Brabant zal optreden als bouwheer voor dit project. De kosten worden geraamd op 3,5 miljoen euro. Afhankelijk van de doorlooptijd van vergunningen en grondverwervingen, zou de route vanaf 2021/2022 in aanleg kunnen gaan.

Daarnaast staan ook andere deelprojecten op de rest van de F25 in de steigers waaraan de komende jaren stevig verder getimmerd wordt.

Meer info vind je via fietssnelwegen.be.



Fietssnelweg Aarschot-Leuven

Deel Holsbeek-Witsele Putkabel

De fietssnelweg Leuven-Aarschot (F25) vormt een autoluw alternatief voor de drukke Aarschotsesteenweg. De ontwerpplannen voor het deel Holsbeek-Witsele Putkabel (2,3 km) zijn klaar en werden op 7 oktober aan het publiek voorgesteld op een infomoment.

Een fietssnelweg (soms ook fiets-o-strade genoemd) is een mobiliteitsproduct voor woon-werkverkeer met de fiets. Een fietssnelweg vormt de ruggengraad van het bovenlokale fietsnetwerk en biedt een kwaliteitsvolle fietsverbinding tussen steden, woongebieden en belangrijke tewerkstellingsplekken. Een variatie aan infrastructuur is mogelijk: autoluwe wegen, fietsstraten, jaagpaden, fietspaden...

Op de hoogte blijven?

- › [E-brief](#) Fiets van Provincie Vlaams-Brabant www.vlaamsbrabant.be > nieuwsbrieven
- › www.fietssnelwegen.be › [Facebook](#): Fietssnelwegen › [Mail ons](mailto:fiets@vlaamsbrabant.be): fiets@vlaamsbrabant.be

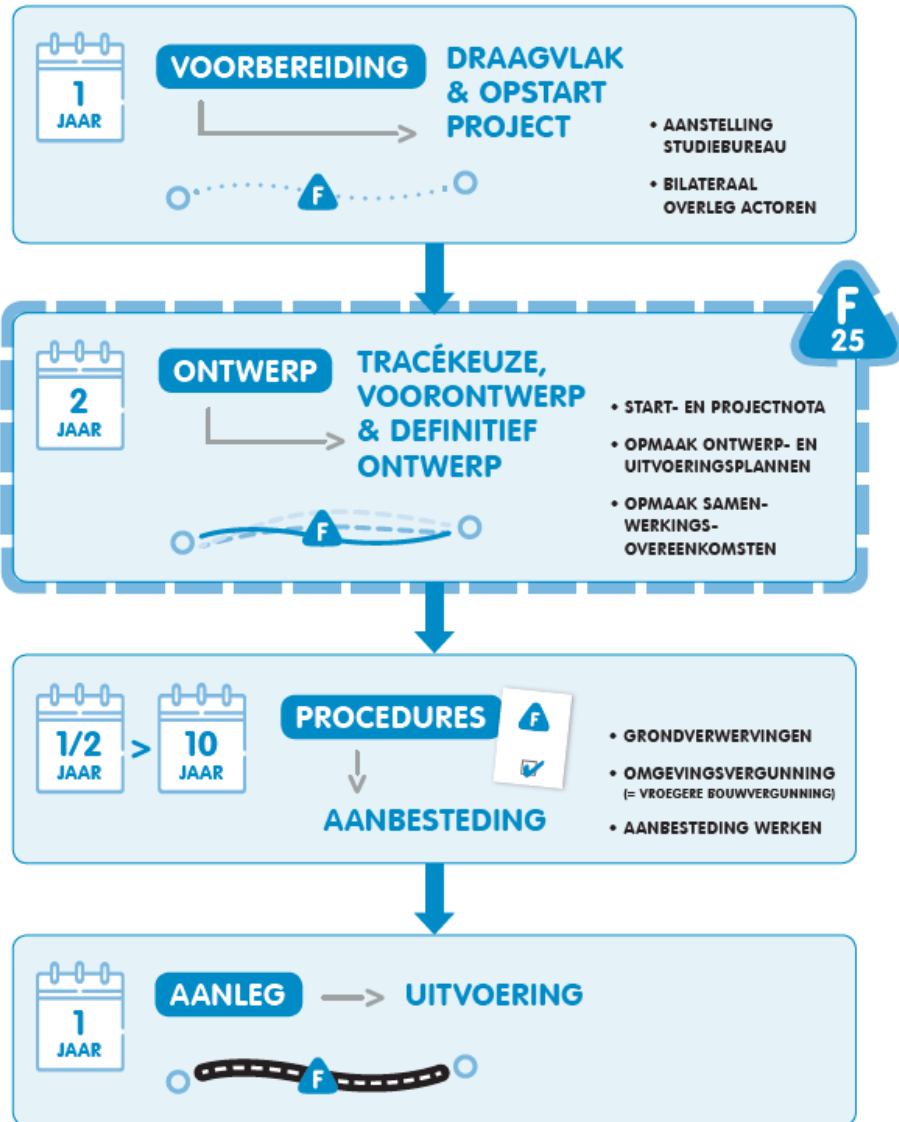


FIETSSNELWEGEN.BE



Procesverloop aanleg fietssnelwegen

Het aanleggen van een fietssnelweg doorloopt heel wat stappen. Vooral de doorlooptijd van de procedurefase kan sterk variëren van project tot project. Het F25-dossier Wilsele/Holsbeek situeert zich in de 2^e fase (opmaak ontwerp en uitvoeringsplannen).



Plannen F25 deel Holsbeek-Wilsele

PLEINSTRAAT

- Gelijkgrondse kruising met verhoogd verkeersplateau
- Nieuwe inrichting voor veiligheid en comfort



OPEN LANDSCHAP

- Nieuwe fietsweg tussen spoorweg en E314.
- Nieuwe rustplek

FIETSSTRAAT

- De Roestestraat wordt een fietsstraat.
- Bereikbaar voor eigenaars woningen en percelen



TUNNEL BOSSTRAAT

- Nieuwe, brede fietsvriendelijke tunnel
- Speelfunctie wordt verplaatst naar wijk

ZWEMBADSITE

- Integratie fietssnelweg in de plannen van zwembadsite

