



## Fietssnelweg Aarschot-Leuven

Deel Kessel-Lo (Eénmeilaan, Kesseldallaan)

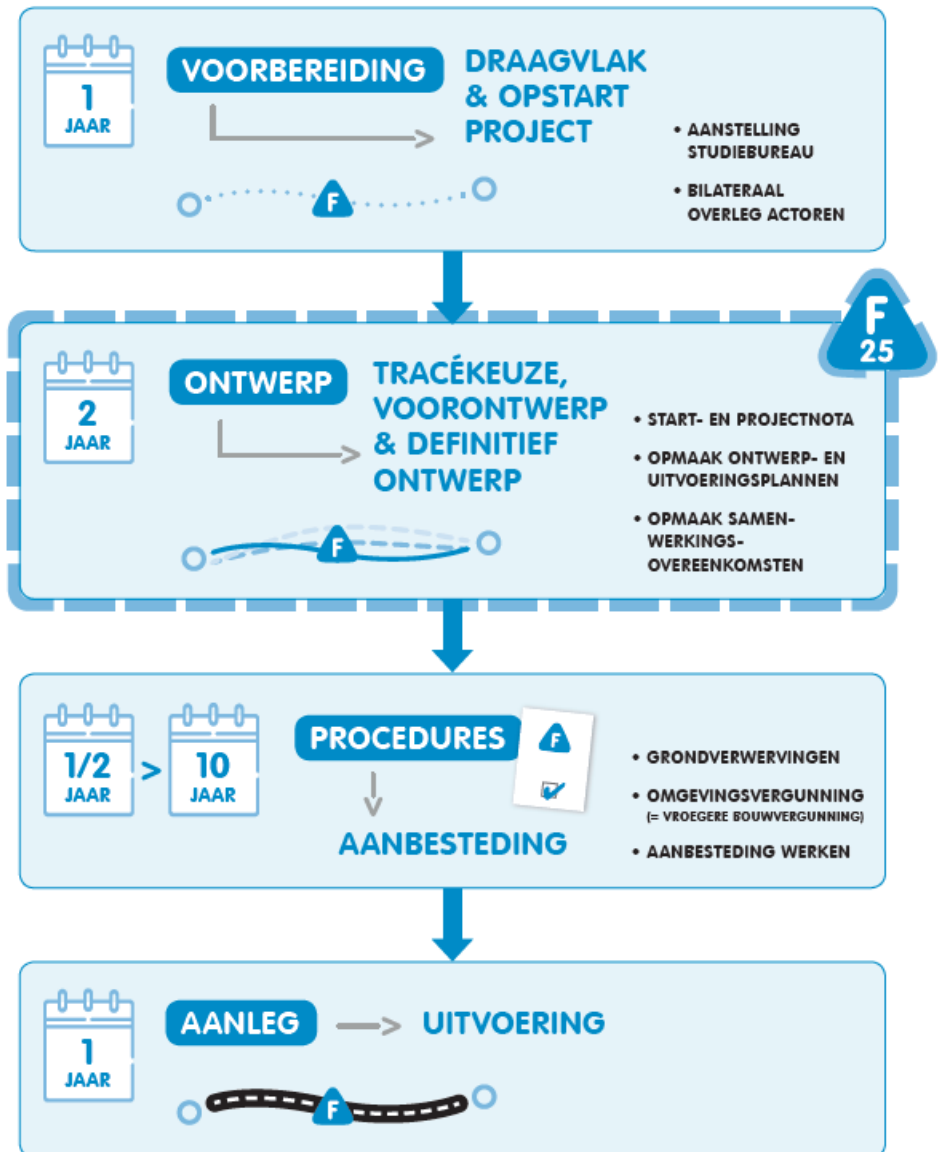
De fietssnelweg Leuven-Aarschot (F25) vormt een autoluw alternatief voor de drukke Aarschotsesteenweg. De ontwerpplannen voor het deel Kessel-Lo (Eénmeilaan, Kesseldallaan), in totaal 1,85 km lang, zijn klaar.

Een fietssnelweg is een mobiliteitsproduct voor woon-werkverkeer met de fiets. Een fietssnelweg vormt de ruggengraat van het bovenlokale fietsnetwerk en biedt een kwaliteitsvolle fietsverbinding tussen steden, woongebieden en belangrijke tewerkstellingsplekken. Een variatie aan infrastructuur is mogelijk: autoluwe wegen, fietsstraten, jaagpaden, fietspaden...



## Procesverloop aanleg fietssnelwegen

Het aanleggen van een fietssnelweg doorloopt heel wat stappen. Vooral de doorlooptijd van de procedurefase kan sterk variëren van project tot project. Het F25-dossier Kessel-Lo situeert zich in de 2<sup>e</sup> fase (opmaak ontwerp en uitvoeringsplannen).



## Plannen F25 deel Kessel-Lo



### Eénmeilaan – Brugbergpad tot parking Provinciedomein

- Fietspad naast de gracht, voetpad naast de platanen.
- Platanen blijven behouden.
- Bushaltes worden verbeterd en toegankelijker.



### Eénmeilaan – Provinciedomein tot rotonde Domeinstraat

- F25 loopt achter appartementen, langsheen Blauwputbeek
- Ter hoogte van de rotonde van de Domeinstraat sluit de fietssnelweg terug aan op de Kesseldallaan.



### Kesseldallaan - rotonde Domeinstraat tot rotonde Kesseldallaan

- F25 loopt parallel met de rijweg.
- Tussen fietspad en rijweg komt een bomenrij.
- Tussen de bomen worden op enkele plaatsen gegroepeerde parkeerplaatsen voorzien.
- De bushalte wordt verbeterd en toegankelijk voor rolstoelgebruikers.

## Verdere stappen en tijdspad

De Provincie Vlaams-Brabant zal optreden als bouwheer voor dit project. De kosten worden geraamd op 1,6 miljoen euro.

Afhankelijk van de doorlooptijd van vergunningen en grondverwingen, zou de route vanaf zomer 2021 in aanleg kunnen gaan.

Daarnaast staan ook andere deelprojecten op de rest van de F25 in de steigers. Zo zijn bv. ook de ontwerpplannen voor het vervolgstuk in Holsbeek-Wilsele Putkapel klaar.

Info hierover vind je via <https://fietssnelwegen.be/f25>.



Projectgebied F25 deelproject Kessel-Lo

## Op de hoogte blijven?

- › E-brief Fiets van Provincie Vlaams-Brabant [www.vlaamsbrabant.be](http://www.vlaamsbrabant.be) > nieuwsbrieven
- › [www.fietssnelwegen.be](http://www.fietssnelwegen.be) › Facebook: Fietssnelwegen › Mail ons: [fiets@vlaamsbrabant.be](mailto:fiets@vlaamsbrabant.be)

