

VLOT VAN LEUVEN NAAR MECHELEN



FIETSTRAJECT LEUVEN-MECHELEN

Vlot en aangenaam fietsen tussen Leuven en Mechelen? Het kan! Een vergadering in Mechelen, shoppen in Leuven of een bezoek aan het dierenpark Planckendael? Via de F8 ga je er al fietsend naartoe.

ONTDEK NU DE FIETSSNELWEG F8!

▼ Afstanden en rijtijden voor de huidige befietsbare route (zie kaart)

Fietssnelweg F8 // totale lengte: 25 km // totale reistijd: 1 uur 40 min*



(* aan een gemiddelde snelheid van 15 km/u. Rij je met een elektrische fiets, speed pedelec of ben je een geoefend fietser, dan leg je het traject mogelijk sneller af.)

F8 IN EEN NOTENDOP

De F8 is een mooie, veilige en bijna volledig autovrije fietsverbinding tussen Leuven en Mechelen. Ze volgt grotendeels het kanaal Leuven-Dijle (ook wel Leuvense vaart genoemd). Het is aangenaam fietsen op de schaduwrijke jaagpaden. Onderweg doet de route Wijgmaal, Herent, Tildonk, Kampenhout, Boortmeerbeek en Muizen (dierentuin Planckendael) aan.

De F8 loopt van het station van Leuven (kant centrum) tot het station van Mechelen. Ze gebruikt tussen Leuven en Boortmeerbeek de linkeroever. Ter hoogte van de Pontstraat in Boortmeerbeek steekt de route over om de rechteroever te gebruiken tot in Mechelen.

De F8 is momenteel bewegwijzerd vanaf het station van Leuven tot op de grens met Mechelen.

HELEMAAL KLAAR?

De F8 is volledig gerealiseerd. Op dit moment zijn er in Mechelen werken aan de

Hanswijkvaart. Deze werken kaderen in het grote stationsproject.

VOOR WIE?

De F8 tussen Leuven en Mechelen loopt grotendeels over een jaagpad. Op een jaagpad geldt een snelheidsbeperking van 30 km per uur voor alle gebruikers.

Alle types fietsen zijn welkom op de F8: van kinderfiets tot speed pedelec. Hou er rekening mee dat je er dienstwagens van de waterwegbeheerder of van andere mensen met een vergunning (vissers, landbouwers...) kan tegenkomen. Ook wandelaars maken graag gebruik van de route.

Hou je aan de verkeersregels en pas je rijstijl en snelheid aan als het druk is. Gebruik eventueel je bel bij het voorbijsteken en hou rekening met elkaar. Zo voelt iedereen zich thuis op de fietssnelweg.

MEER INFO OVER F8?

Vind alle info over de lopende projecten en digitaal kaartmateriaal op <https://fietssnelwegen.be/f8>

Met vragen kan je terecht bij:

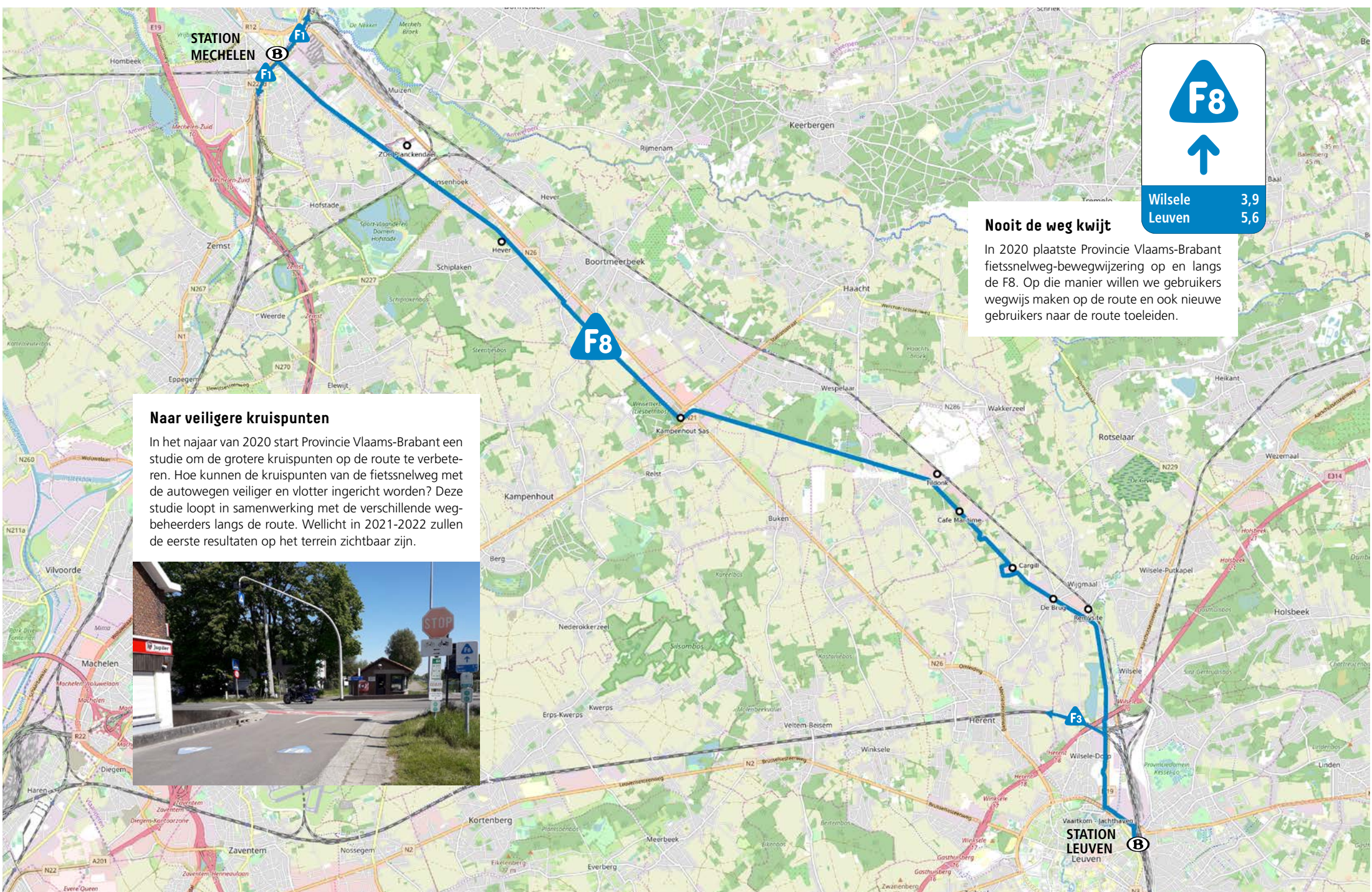
- Infopunt Fiets provincie Vlaams-Brabant: fiets@vlaamsbrabant.be, tel. 016 25 75 44

PROBLEEM?

Merk je een plaatselijk probleem op de route, zoals glas, modder of putten? Meld het probleem dan via meldpuntwegen.be.

Je melding wordt dan overgemaakt aan de juiste wegbeheerder.

Problemen met signalisatie kan je melden bij fiets@vlaamsbrabant.be of bij de gemeente.



F8

↑

Wilselaar	3,9
Leuven	5,6

Nooit de weg kwijt

In 2020 plaatst Provincie Vlaams-Brabant fietssnelweg-bewegwijzering op en langs de F8. Op die manier willen we gebruikers wegwijs maken op de route en ook nieuwe gebruikers naar de route toeleiden.

Naar veiligere kruispunten

In het najaar van 2020 start Provincie Vlaams-Brabant een studie om de grotere kruispunten op de route te verbeteren. Hoe kunnen de kruispunten van de fietssnelweg met de autowegen veiliger en vlotter ingericht worden? Deze studie loopt in samenwerking met de verschillende wegbeheerders langs de route. Wellicht in 2021-2022 zullen de eerste resultaten op het terrein zichtbaar zijn.

