

# Infomarkt F40 Mellebrug



Ma. 09/10/2023

# Agenda

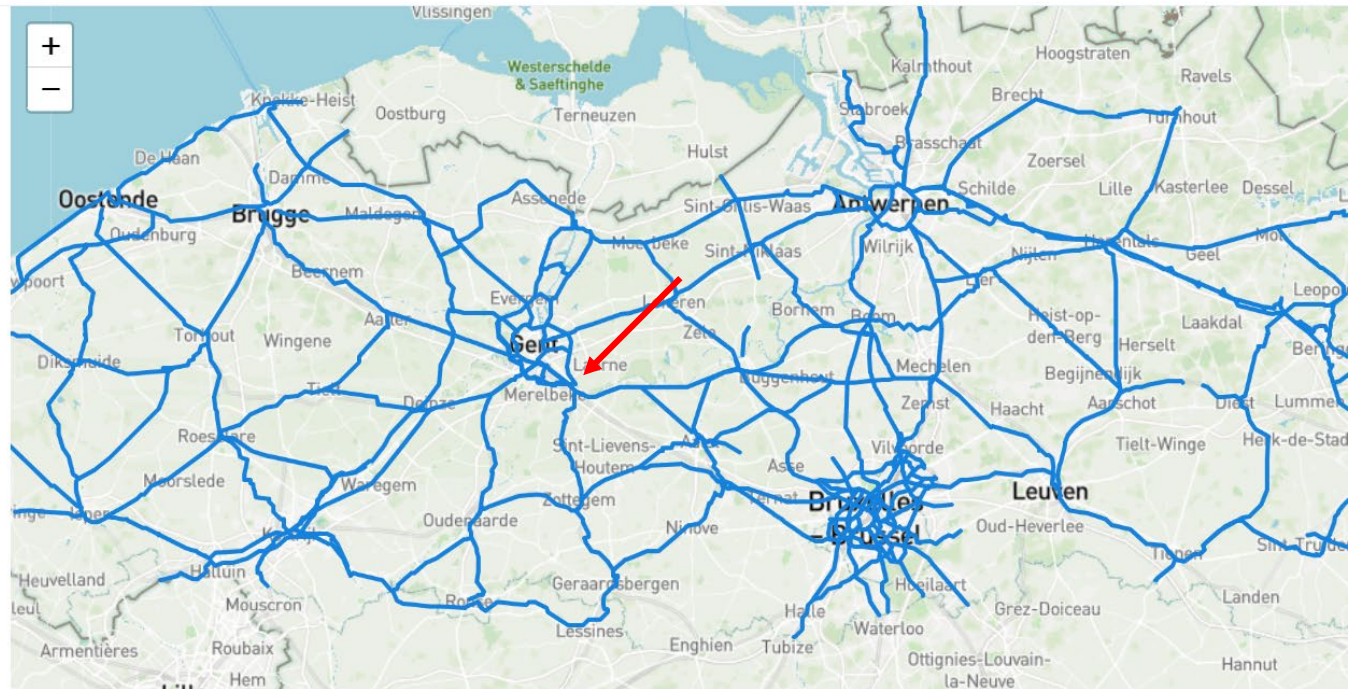
- Voorwoord door gemeentebesturen Melle en Destelbergen
- Toelichting project door Provincie Oost-Vlaanderen
  - Fietssnelwegen: wat en waarom?
  - Situering project
  - Probleemstelling en doelstelling
  - Oplossingsrichtingen
  - Voorontwerp
- Ruimte voor vragen

# Fietssnelwegen: wat en waarom?

## Overzicht fietssnelwegen

🔍 Zoek fietssnelweg 

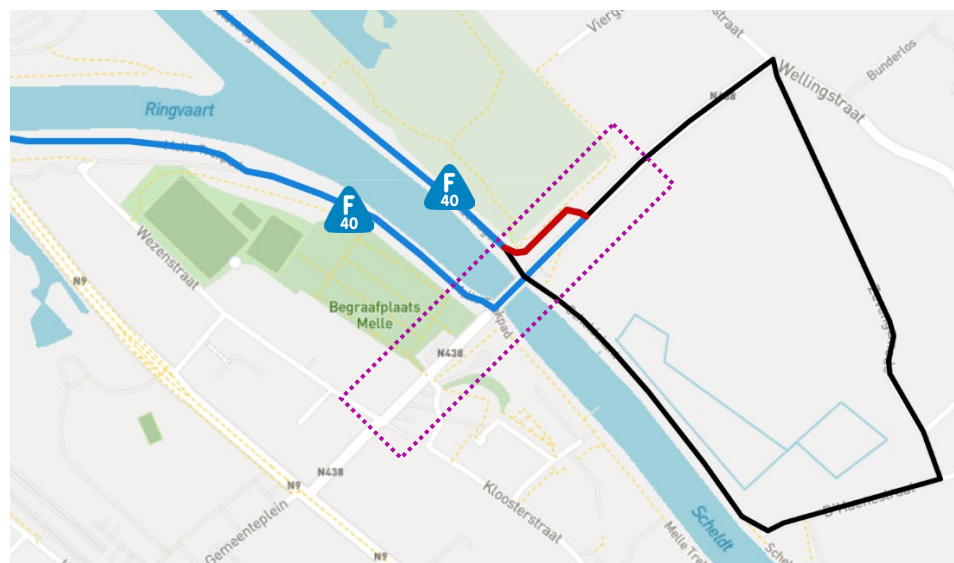
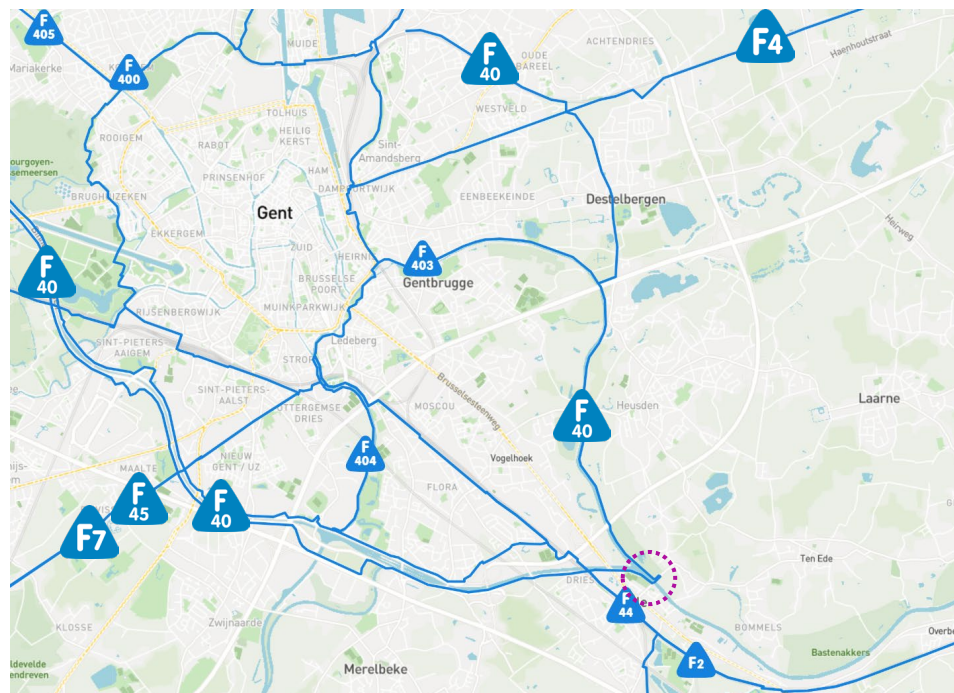
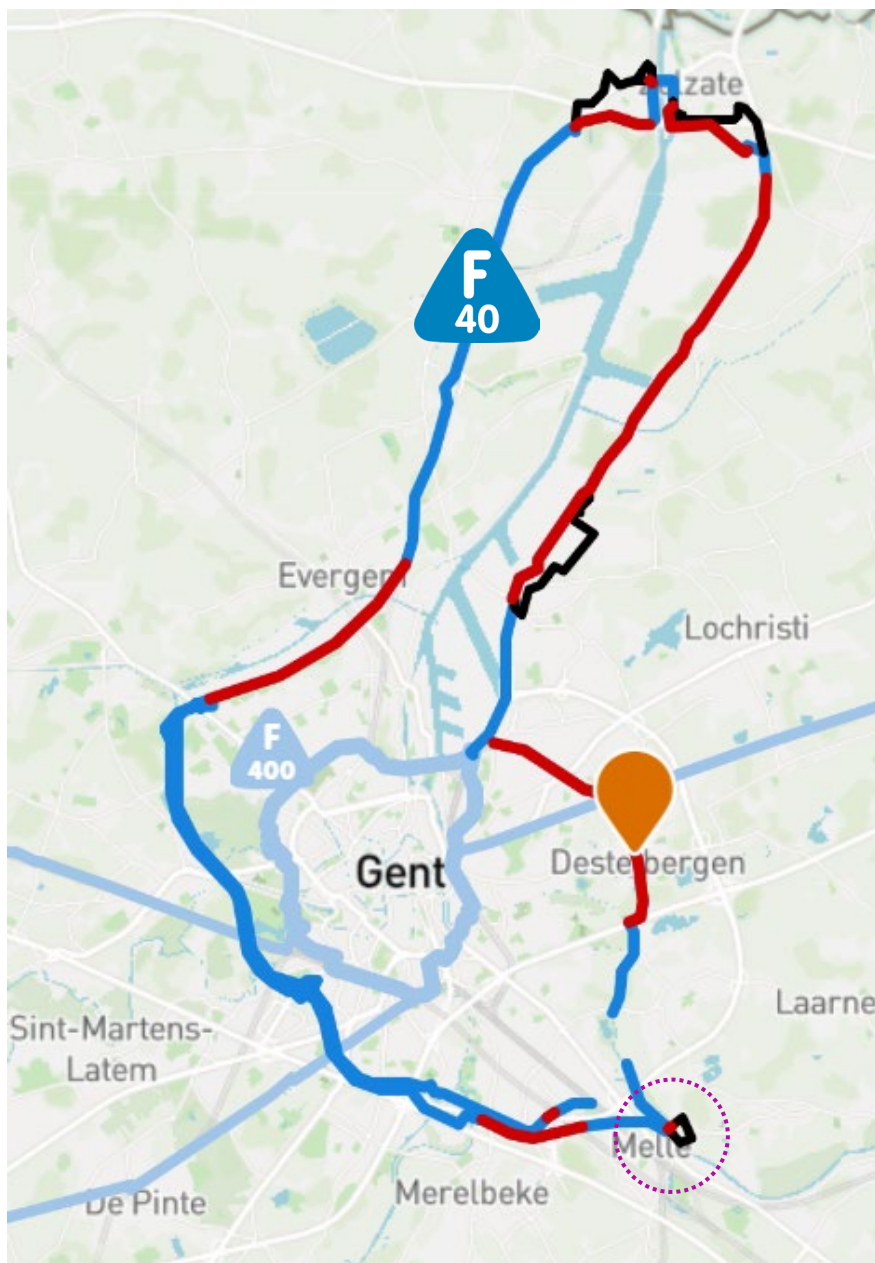
- F1** Antwerpen - Brussel >
- F2** Gent - Brussel >
- F3** Leuven - Brussel >
- F4** Antwerpen - Gent >



# Waarom fietsen stimuleren naar werk, school, hobby, winkel...?

- Gezondere inwoners
- Zekerheid en klokvast: 3 km in 15 min is geen 3 km in 45 min, geen tijdsverlies met files
- ... en daardoor meer tijd voor werk, gezin en ontspanning, work-lifebalance
- Betaalbare mobiliteit
- Klimaat en leefmilieu
- Productiviteit inwoners

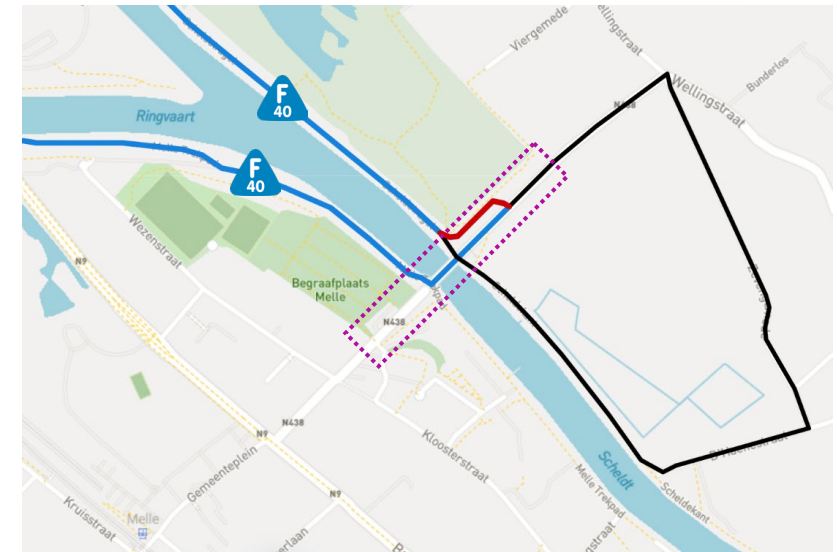
# Situering fietsproject Mellebrug



# Probleemstelling

## Missing link in F40

- Grote omrijfactor (ca. 1,25 km)
- Gevaarlijk olifantenpaadje (Destelbergen)
- Scherpe bocht in aansluiting op jaagpad (Melle)



# Doelstelling

Twee veilige aansluitingen voorzien vanaf de F40 via Mellebrug op de jaagpaden

# Bestaande situatie



# Bestaande situatie





# Bestaande situatie: wegbeeld kant Melle



# Bestaande situatie: wegbeeld Mellebrug



# Bestaande situatie: wegbeeld kant Destelbergen



# Bestaande situatie: snelheidsregimes

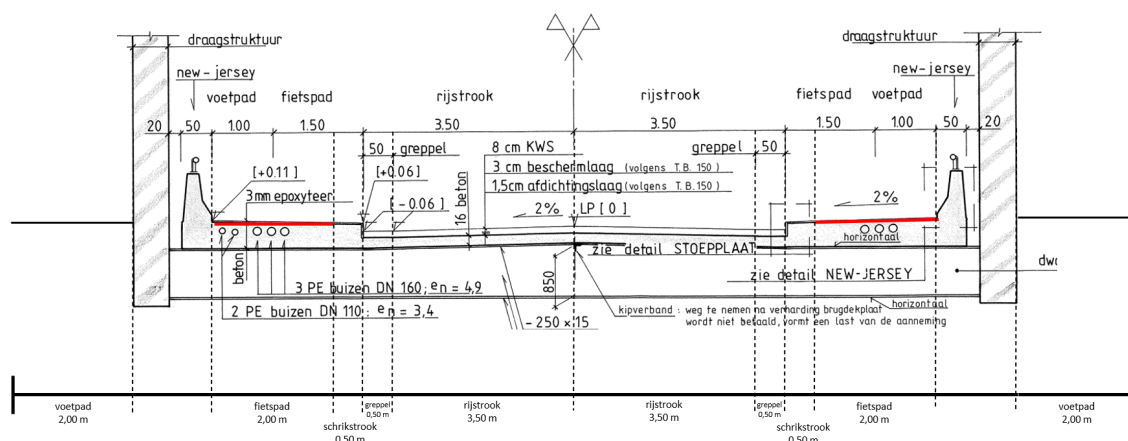


# Oplossingsrichtingen

## ➤ Vertrekken van de bestaande Mellebrug met bestaande fietspaden als gegeven?

- Alternatieven
  - A: enkelrichtingsfietspaden
  - B: dubbelrichtingsfietspad(en)
  - C: evt. uitkraging van de brug (wordt onderzocht)

### DWARSDOORSNEDE – BOVENBOUW sch: 1/50

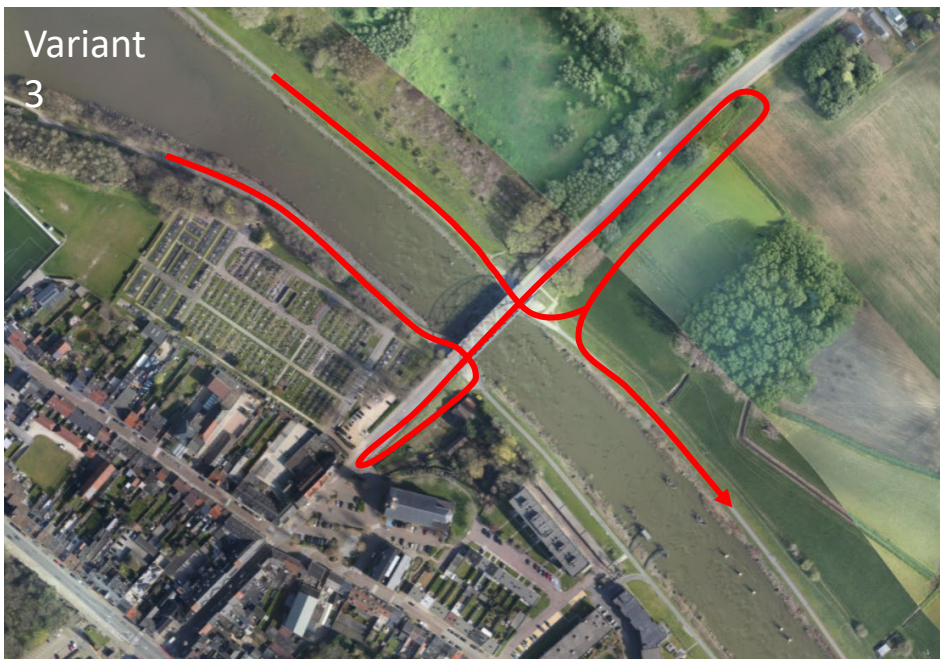
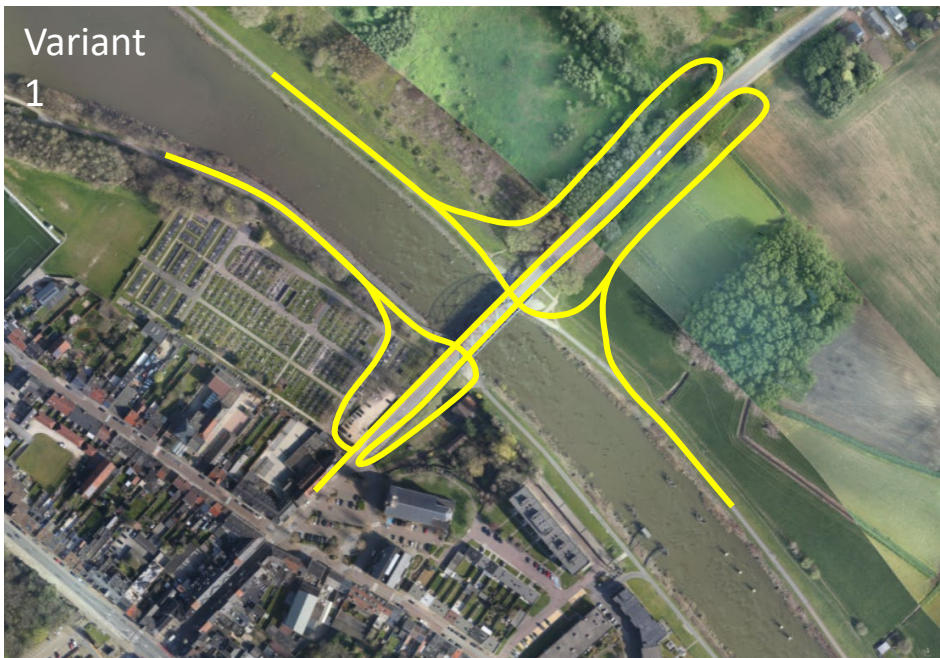


➔ Voorkeur voor alternatief A:

- ➔ enkelrichtingsfietspaden, omwille van bepaalde context brugopbouw en -stabiliteit
- ➔ Variant van asverschuiving op brugdek niet mogelijk wegens opbouw brugdek
- ➔ Uitkraging : gezien opbouw brug lijkt dit enkel realistisch voor voetgangers

- Hoe sluiten de resp. deeltrajecten van F40 en andere lokale fietsverbindingen hierop aan?
- Variantenafweging: vier varianten met enkelrichtingsfietspaden

# Vier varianten



# Vier varianten → twee varianten

- Vertrekken van de bestaande brug
- Met bestaande enkelrichtingsfietspaden
- Van vier naar twee voorkeursvarianten



## Variant 2 – ‘3 bretellen’

- Geen passage langs kerkhof
- Conflictloos ten noorden van de brug, wel ruimtelijk ingrijpender
- Eén oversteek ten zuiden van de brug



## Variant 4 – ‘2 bretellen’

- Geen passage langs kerkhof
- Twee oversteken (ten zuiden en ten noorden), ruimtelijk minder ingrijpend
- Realiseerbaar op relatief korte termijn

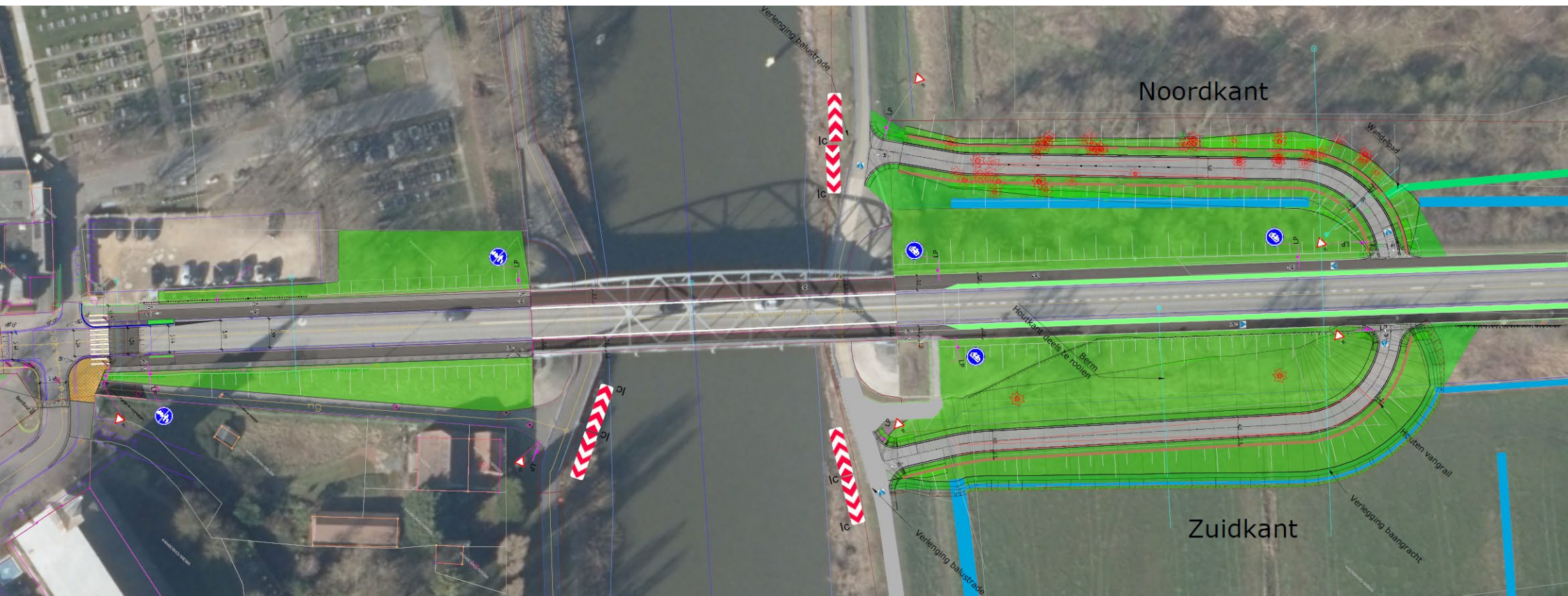
# Flankerende maatregelen

- Snelheidsregime N438 verlagen naar 30-50 km/u
- Aanpak fietspaden en voetpaden langs N438
- Verlichting op bretellen
- Aansluitingen op jaagpaden veilig inrichten
- ...

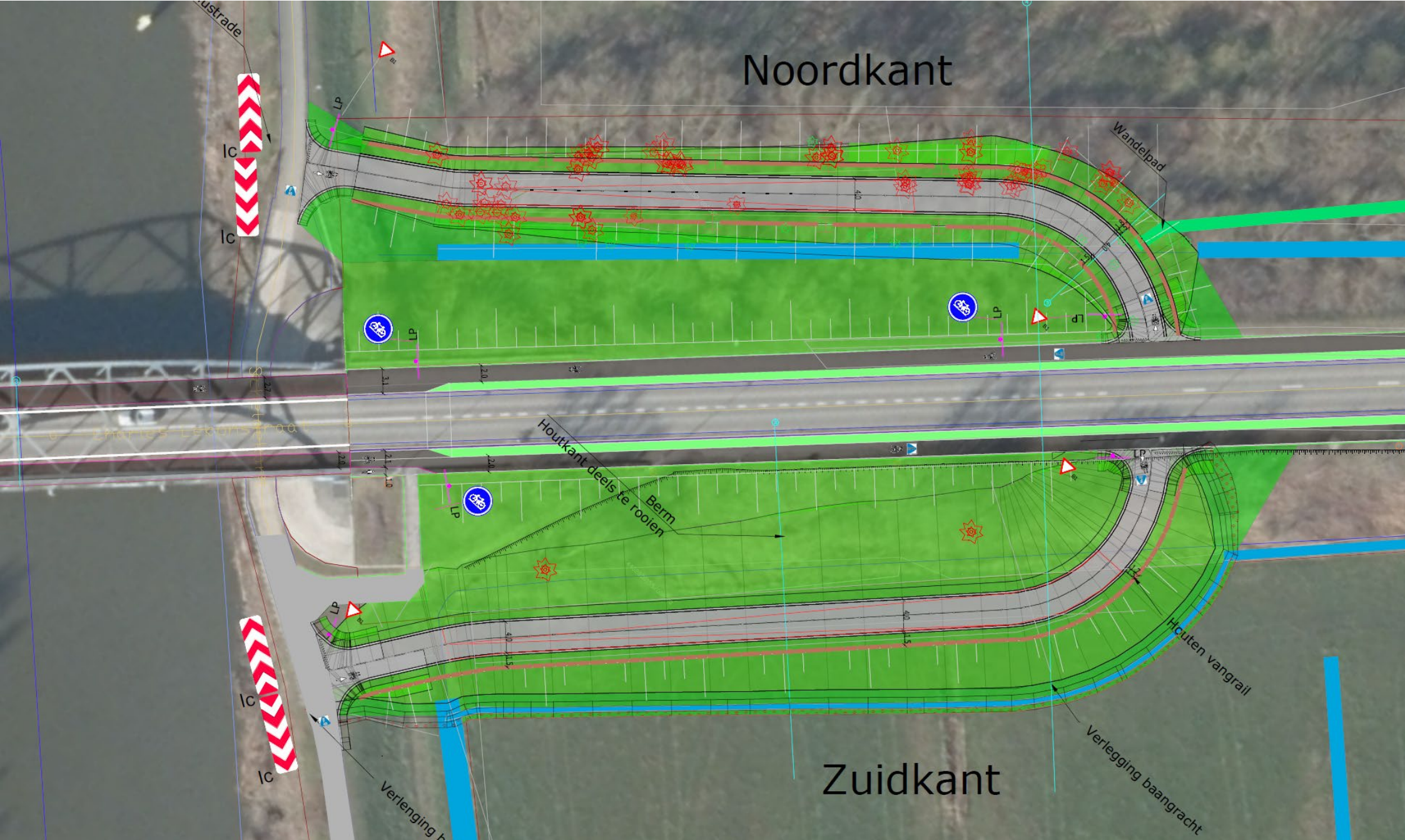




# Grondplan: overzicht



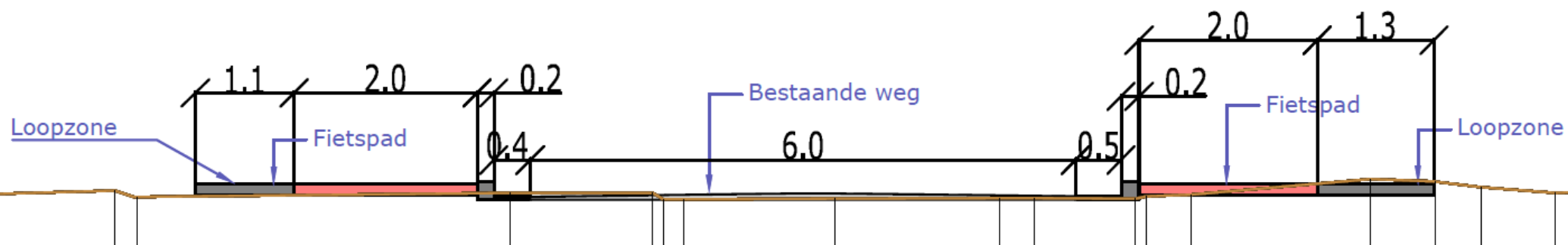
# Grondplan: kant Destelbergen



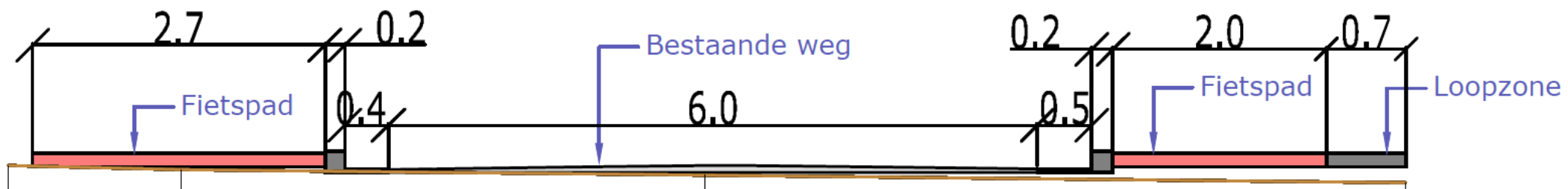
# Grondplan: kant Melle



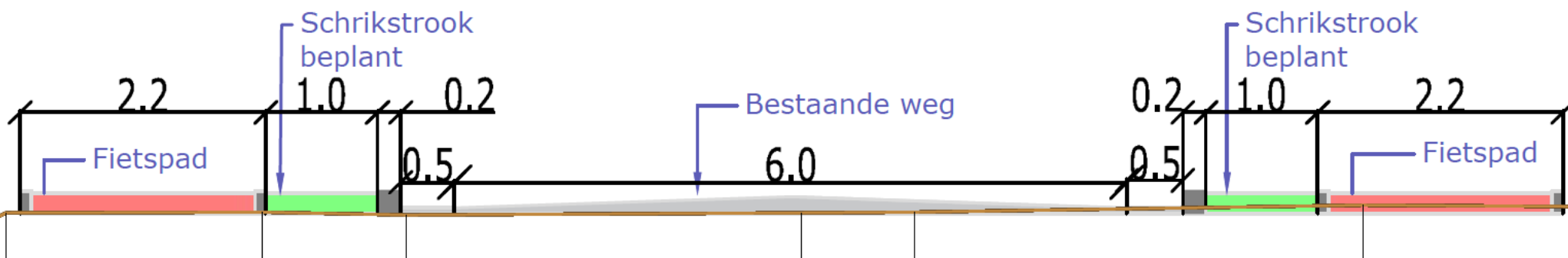
# Voorstel wegbeeld kant Melle



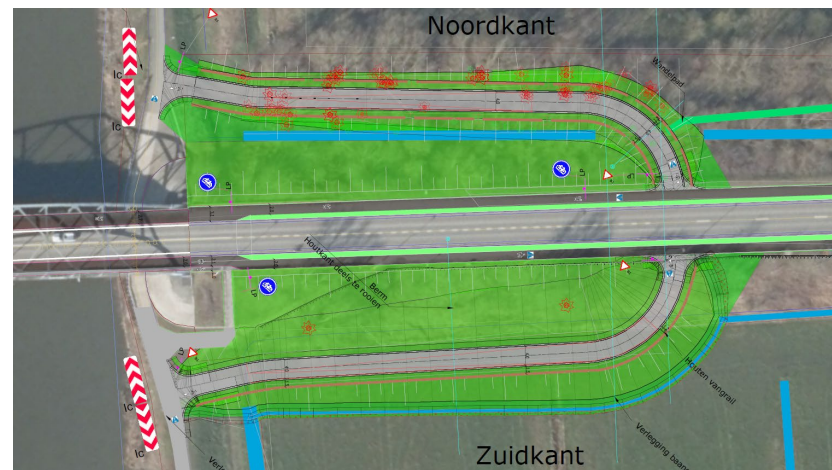
# Voorstel wegbeeld brugdek



# Voorstel wegbeeld kant Destelbergen



# Voorstel typedwarsprofiel op aansluitingen



## Noordkant

### Dwarsprofiel: 3

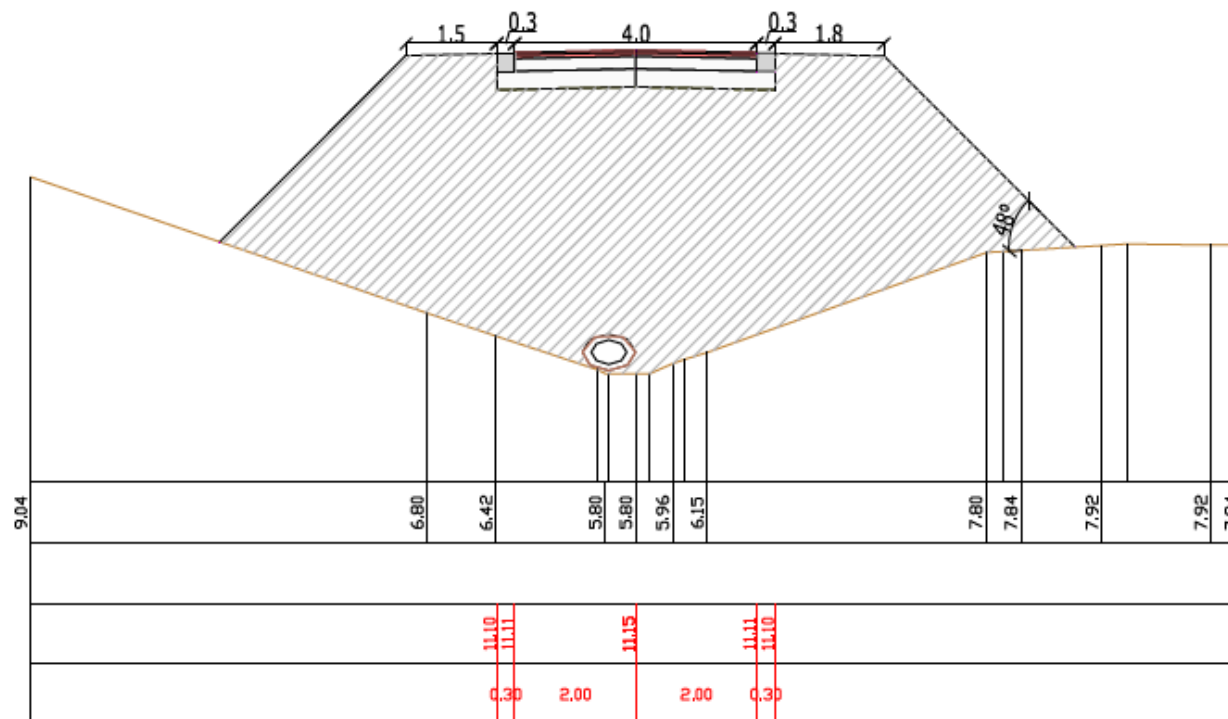
Station: 13.86m

Hsch: 1/100

Lsch: 1/100

Vvlak: 4.00m TAW

Best. Hoogte	
Tussenafstand	
Ontworpen hoogte fietspad	
Ontworpen tussenafstanden	



# Verlichting kant Destelbergen

Voorstel: accentverlichting op jaagpad t.h.v. aansluitingen bretellen

- Noordwestelijke zijde: (belangrijke natuurwaarden)  
enkel accentverlichting + katafootpalen, evt. grondspots op hellingen
- Noordoostelijke zijde:  
aanstuurbaar, dimbaar, kleur red-orange, palen 4 m hoog, ca. om de 30 m



katafootpaal





# Vangrail

- Bestaande vangrail langs jaagpad uitbreiden



- Bovenaan evt. met houten vangrail werken

- Visgraat met baken type 'Va'



# Realisatie: indicatieve timing

Wat?	Wanneer?
Infomarkt voorontwerp	9 oktober 2023
Goedkeuring ontwerp: slot-projectstuurgroep	november/december 2023
Grondverwerving, omgevingsvergunning, aanbesteding	voorjaar 2024
Realisatie	zomer/najaar 2024

# Vragen?

## Contactgegevens

Provincie Oost-Vlaanderen

[svn.taeldeman@oost-vlaanderen.be](mailto:svn.taeldeman@oost-vlaanderen.be)

[farah.buelens@oost-vlaanderen.be](mailto:farah.buelens@oost-vlaanderen.be)

Gemeente Melle

[hans.magerman@melle.be](mailto:hans.magerman@melle.be)

Gemeente Destelbergen

[mobiliteit@destelbergen.be](mailto:mobiliteit@destelbergen.be)