

INFOMOMENT FIETSVEILIGE HERINRICHTING NOORDLAAN

Dinsdag 10 oktober 2023, tussen 16 en 19 uur

Paterskerk, Truweelstraat 138

Op wandelafstand van het station (7 minuten)



Agenda

Infomarkt 16u – 19u : doorlopend infostands, met kans op vraag en antwoord door deskundigen

2 Toelichtingen bij het project F4 Noordlaan : 16u30 – 17u15, en 18u – 18u45

- Voorwoord – Mobiliteitsbeleid Sint-Niklaas, Carl Hanssens, schepen voor mobiliteit, publieke ruimte en stadsontwikkeling
- Inleiding bij belang van fietssnelwegen voor de regio – Riet Gillis, gedeputeerde voor mobiliteit Provincie Oost-Vlaanderen
- Toelichting bij het project F4 Noordlaan –
 - Sven Taeldeman, fietsmanager
 - Koen De Visscher, projectingenieur
Dienst Mobiliteit, Provincie Oost-Vlaanderen
- Ruimte voor vragen

1. MAAKT RUIJITE VOOR DE FIETS

Gedeputeerde Riet Gillis



Fietsen naar werk, school, hobby, winkel... loont!

- Gezondere inwoners
- Zekerheid en klokvast: van deur tot deur 3 km in 15 min vs auto halen/zoeken/filerijden/parkeerplaatszoeken/wandelen; geen tijdsverlies met files
- ... en daardoor meer tijd voor werk, gezin en ontspanning, work-lifebalance
- Betaalbare mobiliteit
- Klimaat en leefmilieu
- Productiviteit inwoners

Switch naar Fietsen

→ Fietsinfrastructuur nodig
→ 3-lagig netwerk

 Snelwegen

 Fietsnelwegen

Steenwegen

Lokale wegen

Trage wegen

Bovenlokale routes (BFF)

Lokale routes (LFF)

 Trage wegen



Fietssnelwegen zijn...

- hoogkwaliteitsvolle directe, veilige, comfortabele fietsroutes voor fietsverplaatsingen tussen steden;
- een ruggengraat waarop andere fietsverbindingen aansluiten



Fietssnelwegen

Fietssnelwegen

Projecten

Nieuws

Veelgestelde vragen

Over ons

Contact

Routepanner

NL FR EN

Overzicht fietssnelwegen



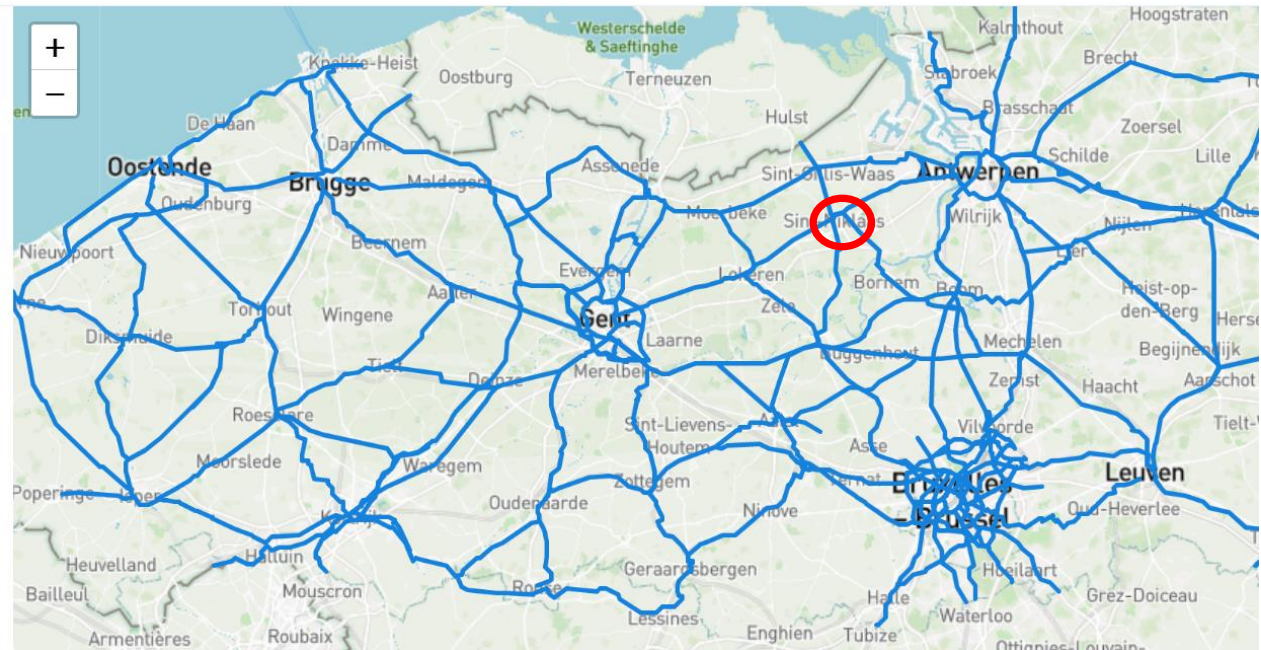
Zoek fietssnelweg



F1 Antwerpen - Brussel >

F2 Gent - Brussel >

F3 Leuven - Brussel >





Een fietssnelweg heeft verschillende gezichten: Fietsweg uitgangspunt, maar bij plaatsgebrek fietspad, fietsstraat, jaagpad...
Maar wat de *looks* ook zijn, je fietst er vlot, veilig en comfortabel!

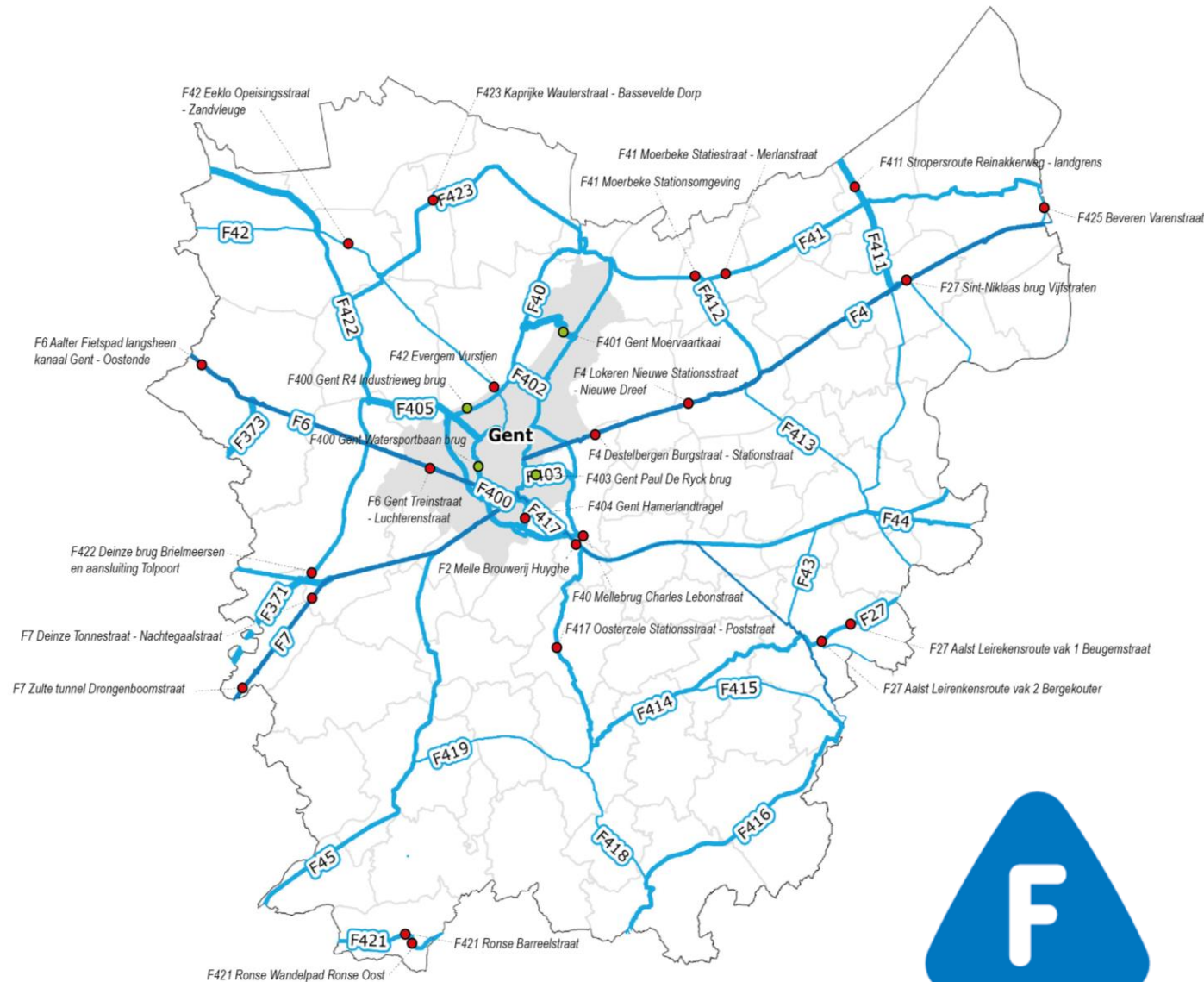


Work in progress

Zijn alle fiets snelwegen dan klaar?
Nee, er wordt nog volop **gepland, gebouwd en verbeterd.**

Werken die in uitvoering zijn of in uitvoering gaan komende 2 jaar:

- 10 in 2023
- 10-tal in 2024



Hoe ver staan we in realisatie fiets snelwegen in Oost-Vlaanderen?



Realisatiegraad van
de Oost-Vlaamse
fiets snelwegen



± 53%
357 km

Afgewerkt



± 18%
126 km

Te verbeteren



± 29%
194 km

Nog te realiseren

2. Hoe maken we ruimte voor de fiets en de F4 langs Noordlaan Sint-Niklaas - Voorontwerp

Sven Taeldeman, Fietsmanager

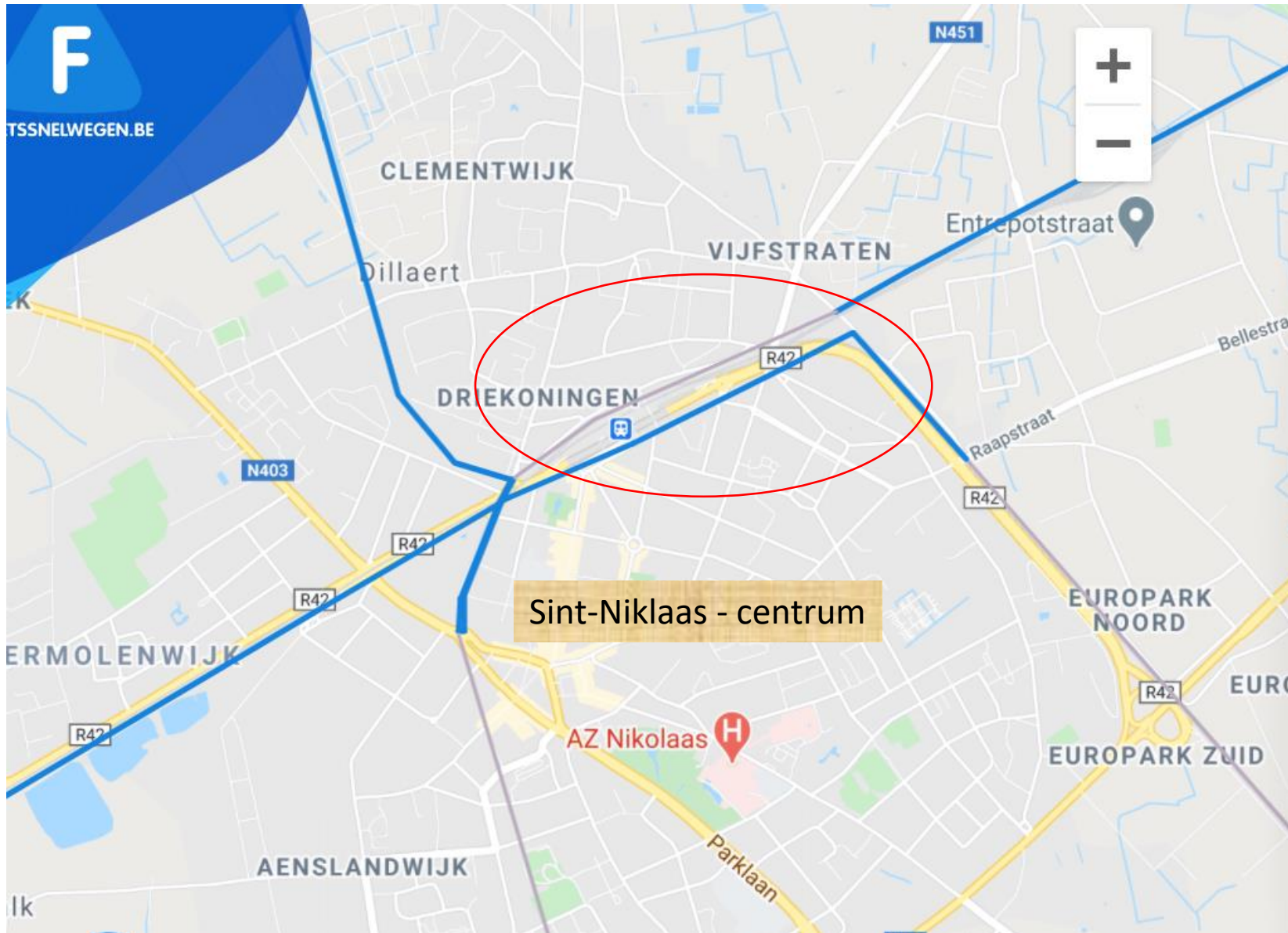
Koen Devisscher, projectingenieur

Davy De Grauwe, Fietsmanager



2.1 Situering in proces en in Sint-Niklaas

Situering fietsproject F4 Noordlaan

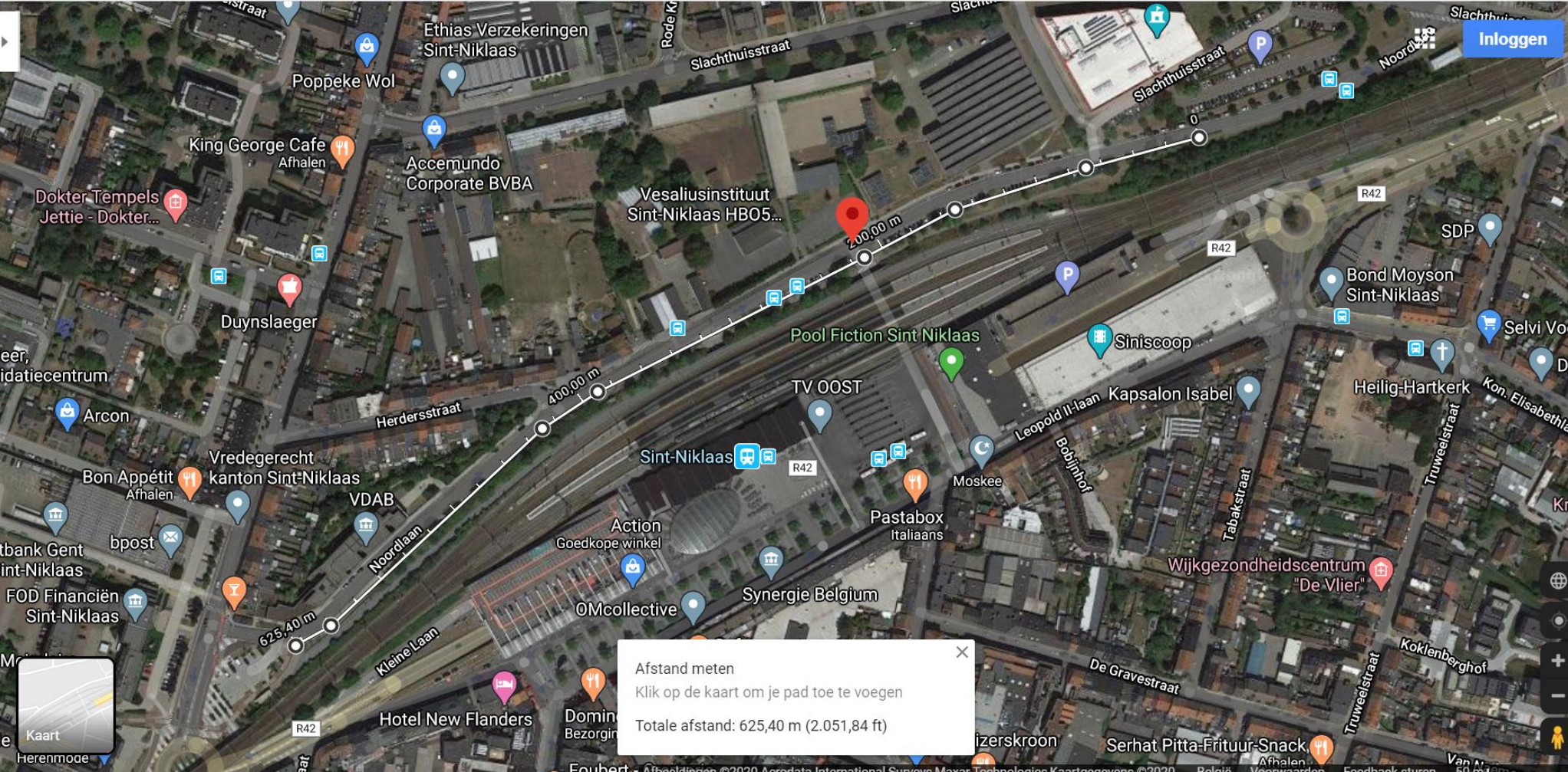


Beveren
Antwerpen

Lokeren
Gent

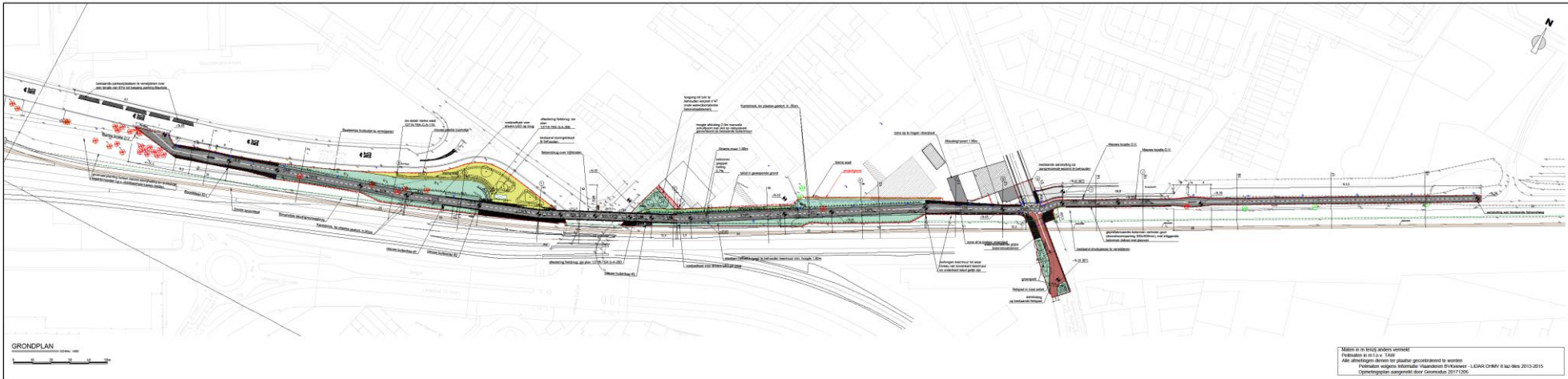
2.2 Bestaande toestand Noordlaan

Bestaande situatie : 625 m Noordlaan



Ruimtegebruik en verkeersbeeld : 3 deeltrajecten

- Globaal : stedelijke functies in stationsomgeving
- 3 deeltrajecten onderscheiden :
 1. 200m bustunnel – einde project fietsbrug Vijfstraten
 2. 200m Herderstraat – bustunnel fietsenstalling achteringang station,
 3. 225m Driekoningen – Herderstraat,



Inplantingsplan

Opmaak van ontwerp en begeleiden van de uitvoering van fietsweg F4 tussen stations Sint-Niklaas en Grote Halsebroekstraat te Sint-Niklaas via fietsbrug over Vijfstraten en kruising van de Kluizen Molenstraat.

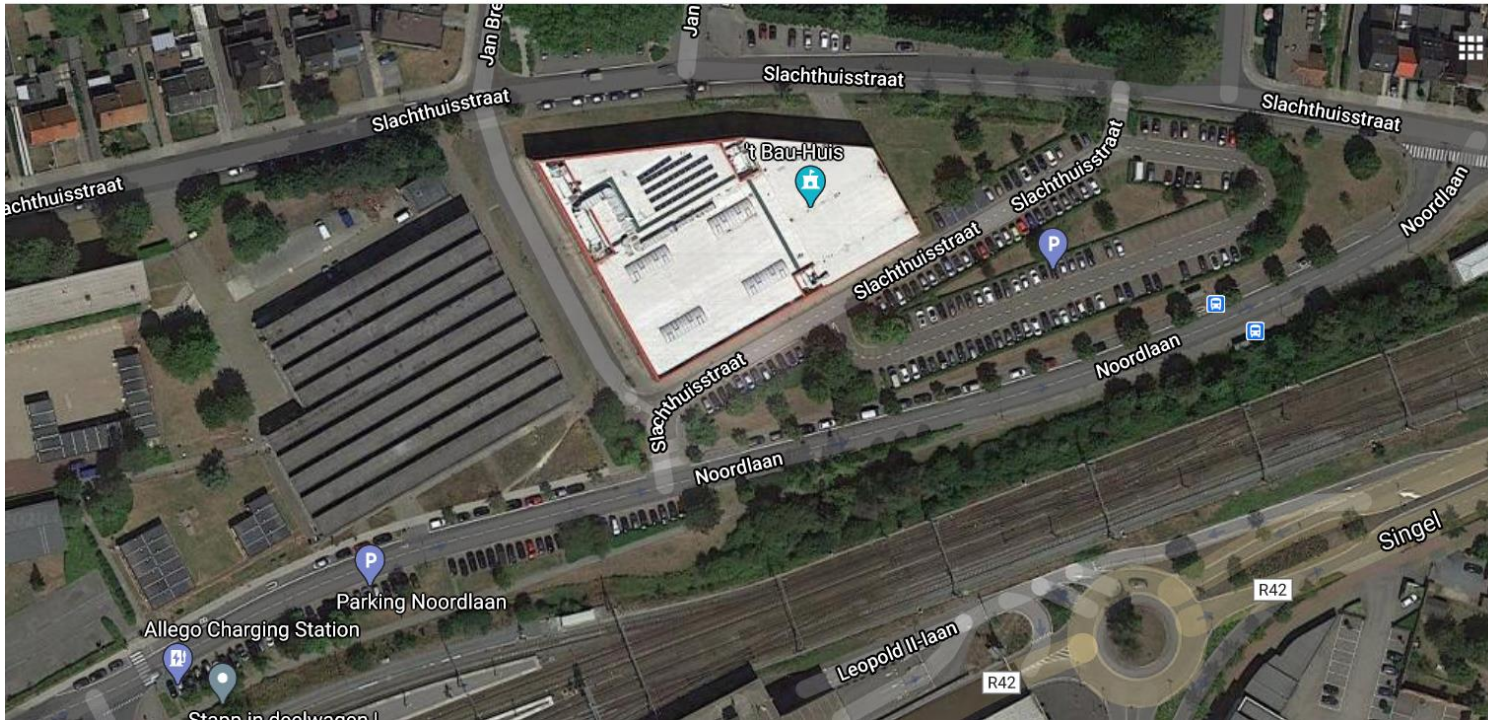
Provinciebestuur Oost-Vlaanderen
 Gouvernmentsstraat 1
 9000 Gent

AANBESTEDINGSDOSSIER

GRONDPLAN ontworpen toestand
INPLANTING FIETSBRUG

SBE		SBE VERBODEN		BESLUIT	
SBE		SBE VERBODEN		BESLUIT	
SBE		SBE VERBODEN		BESLUIT	
1	1				
2	2				
3	3				
4	4				
5	5				
6	6				
7	7				
8	8				
9	9				
10	10				
11	11				
12	12				
13	13				
14	14				
15	15				
16	16				
17	17				
18	18				
19	19				
20	20				
21	21				
22	22				
23	23				
24	24				
25	25				
26	26				
27	27				
28	28				
29	29				
30	30				
31	31				
32	32				
33	33				
34	34				
35	35				
36	36				
37	37				
38	38				
39	39				
40	40				
41	41				
42	42				
43	43				
44	44				
45	45				
46	46				
47	47				
48	48				
49	49				
50	50				
51	51				
52	52				
53	53				
54	54				
55	55				
56	56				
57	57				
58	58				
59	59				
60	60				
61	61				
62	62				
63	63				
64	64				
65	65				
66	66				
67	67				
68	68				
69	69				
70	70				
71	71				
72	72				
73	73				
74	74				
75	75				
76	76				
77	77				
78	78				
79	79				
80	80				
81	81				
82	82				
83	83				
84	84				
85	85				
86	86				
87	87				
88	88				
89	89				
90	90				
91	91				
92	92				
93	93				
94	94				
95	95				
96	96				
97	97				
98	98				
99	99				
100	100				

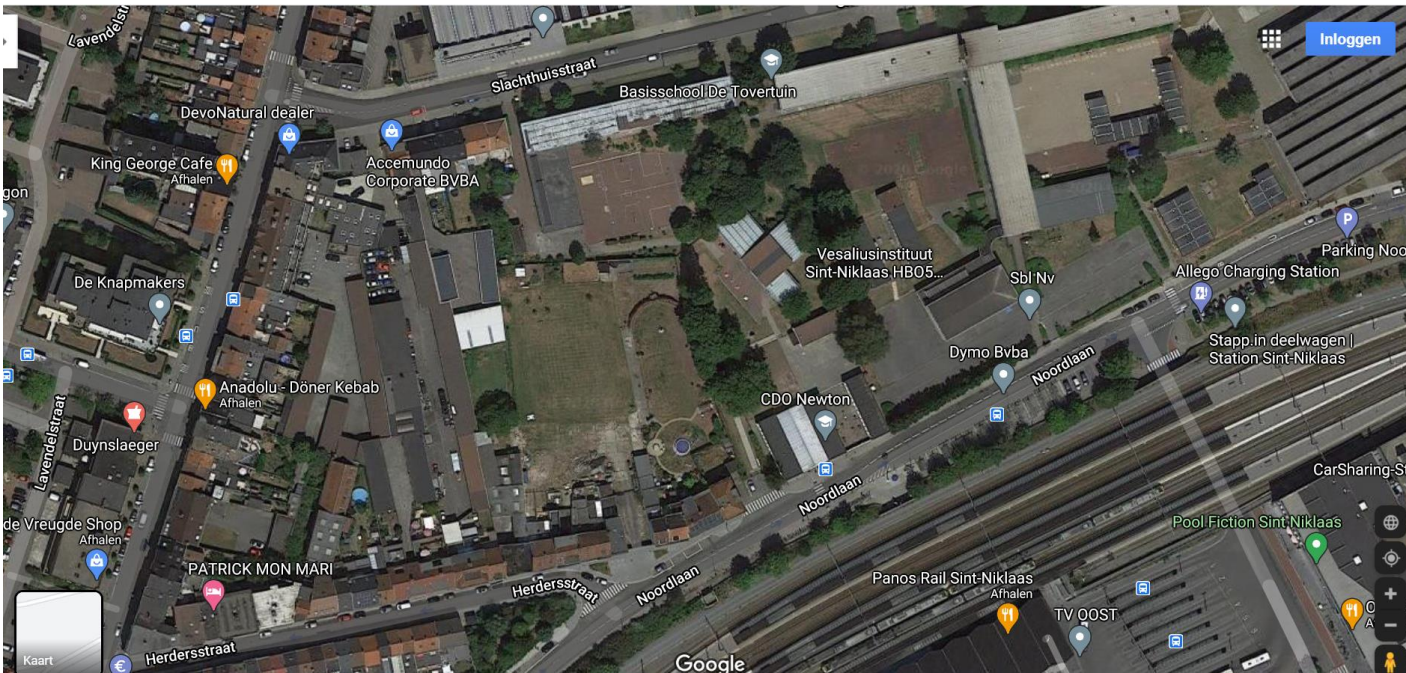
Materiaal in de bronnen vermeld
 Pagina's 41 en 42 v. 1400
 Alle afmetingen worden toegevoerd gecoördineerd in waarden
 Formaat volgens Normale Vlaanderen Prokeven - LIGAN 01/04 v. 1400-2015-2015
 Omschrijving aangegeven door Coördinator 2017/12/06



Stedelijke functies,
groenstructuur tegen
spoortalud



- Tweerichtingsverkeer, 30 km/u
- Langsparkeren (noord), dwarsparkeren (zuid), inrit parking Bauhaus
- Voetpaden
- Geen fietsinfrastructuur
- bussen



Stationsgebonden verkeersfuncties en ruimteinname (oa bushalte, fietsenstalling, oversteekplaatsen, parkeerplaatsen (pmh), K&R, ...

Scholen (lager, secundair en VO), kinderopvang; zichtgroen

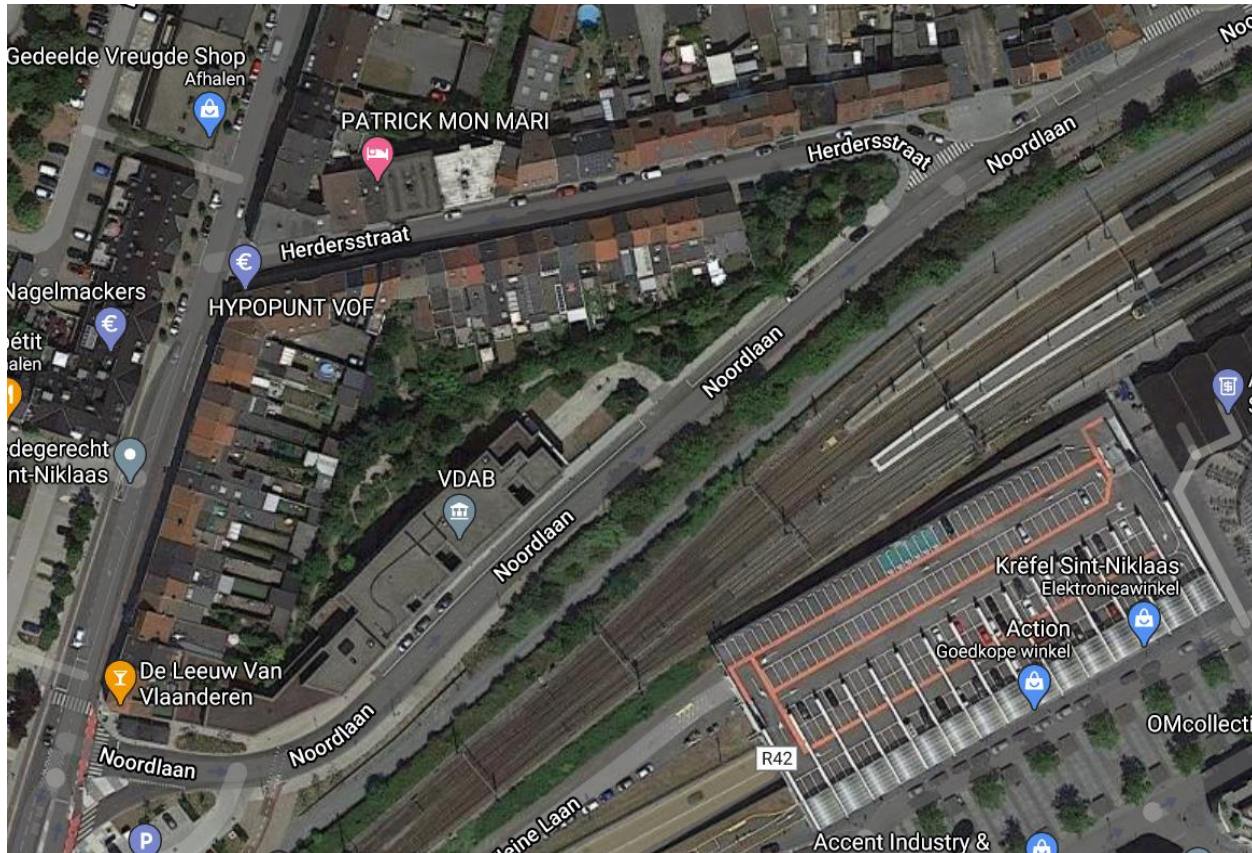


- Bustunnel, hoogfrequente bediening/passage (1000 !/d)
- Enkelrijrichting (west – oost) autoverkeer zone 30km/u
- Oversteekplaats voetgangers, voetpaden
- Geen fietsinfrastructuur
- Parkeerstrook noord, dwarsparkeren zuid



- Uitgang voetgangerstunnel perrons, oversteekplaats voetgangers
- Enkelrichtingsverkeer (west – oost), 30 km/u, K&R
- Voetpaden
- 1 vrije busbaan naar Driekoningen, bushaltes
- Geen fietsinfrastructuur, wel fietsenstallingen
- schooltoegangen

Herderstraat - Driekoningen



Stedelijke functie(s),
woonstraten,
groenstructuur op talud

- Zone 30 km/u,
enkelrijrichting
- 1 vrije busbaan, naar
Driekoningen
- Parkeerstrook noordkant
- Geen fietsinfrastructuur
- Voetpaden
- Kruispunt Hederstraat,
enkelrijrichting 'in'.

Samenvatting bestaande toestand verkeerskundig

- **Begin- en eindpunt : 625m**
 - fietsbrug Vijfstraten 'landt' ong thv midden Bau-huis, aan voet spoorberm;
 - Ronde Driekoningen, aanzet dubbelrichtingsfietspad aan zuidkant Noordlaan
- **Daartussen :**
 - A. Dienstwegomgeving (+1) : halfverhard, kabelgoten, geen beveiliging tav spoor, afstand bruikbaar 450m, → te smal
 - B. Noordlaan (maaiveld) : openbaar domein $\frac{3}{4}$ verhard, $\frac{1}{4}$ groene zone; tussen goten 9,5m breedte (2 rijvakken busbreedte, 1 parkeerstrook/K&R of gecombineerd met (dwars)parkeren); nu gemengd verkeer, autoverkeer in 1 richting.
3 deeltrajecten :
 - 225m Driekoningen – Herderstraat,
 - 200m Herderstraat – bustunnel fietsenstalling achteringang station,
 - 200m bustunnel – einde project fietsbrug Vijfstraten

Verkeersbeeld

- Voetgangers : vele voetgangers (stedelijke functies, woon-trein-pendel, trein-werk-pendel ...) → groei !
- Fietsverkeer F4 : Westerplein > 1500/d, Spoorweglaan > 1700/d → groei !
- Busverkeer :
 - nu nog meer dan 1100 bussen door bustunnel/dag waarvan 85% nr Driekoningen
 - Invoeren basisbereikbaarheid ca 940 bussen door bustunnel/dag, waarvan ca 90% nr Driekoningen
- Autoverkeer : << 250 pae/u/rijrichting, wat voll. binnen leefbare norm ligt
- Parkeren (feb '20) :
 - Zeer hoge (80-100%) bezettingsgraad gratis parkings (Bauhuis 140 pl, Noordlaan-Vijfstraten 50pl)
 - Lage tot gemiddelde bezettingsgraad betaalparkeren
 - Parking Noordlaan/Driekoningen 22pl (77%)
 - Noordlaan Driekoningen-Herderstraat 25pl (36%)
- Ongevalsegegevens (geregistreerde ongevallen) : 4 in '17 (2 fiets), 2 in '18, 6 in '19 (3bus, 3 fiets), 2 in '22 (1 fiets, 1 step)

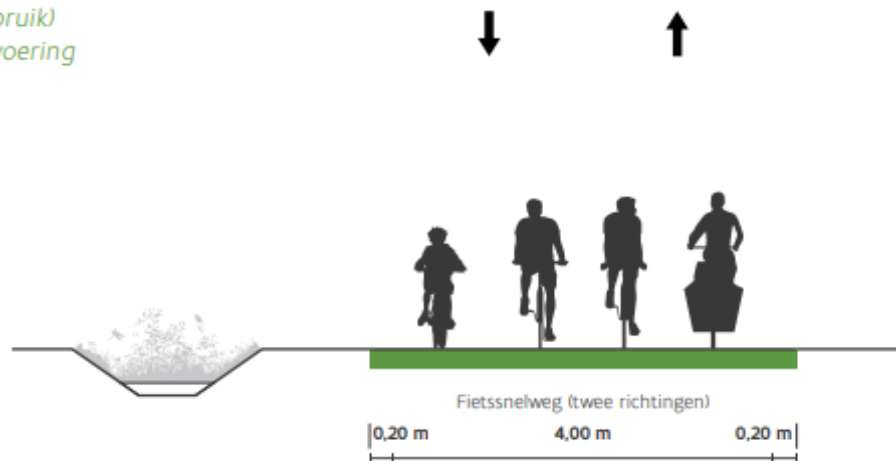
2.3 Gewenste toestand Noordlaan Concept

Probleemstelling, Basisprincipes Inrichting Fietsnelwegen in stationsomgevingen, Ontwerppdracht

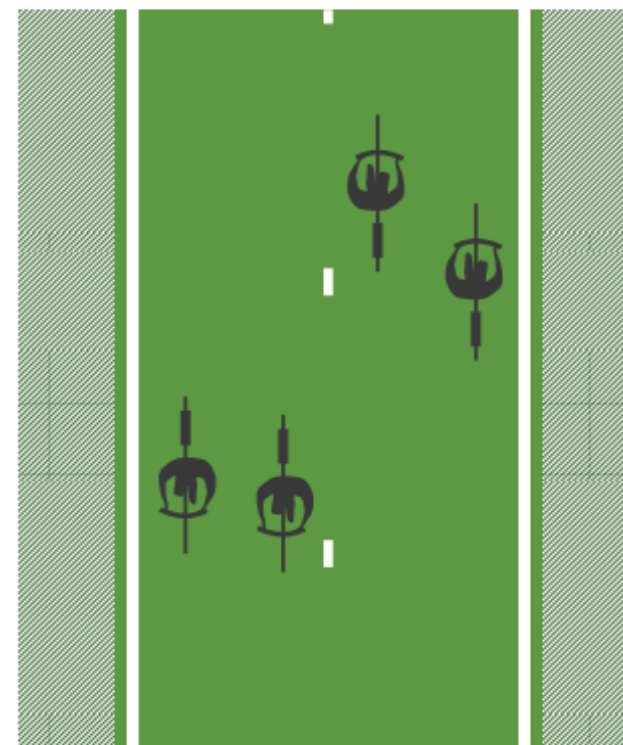
- Probleemstelling
 - Dichtbebouwde omgeving
 - Diverse verkeersstromen, diverse fietsersstromen, groei fiets en voet
 - Potentieel veel conflicten → vermijden
- Basisprincipe :
 - fiets zoveel als mogelijk scheiden van andere verkeersstromen, conflictbeheersing in stationsomgeving.
Niet enkel bestemmingsverkeer, maar ook doorgaand fietsverkeer.
 - Waar fietsnelwegen onmogelijk een eigen bedding kunnen krijgen, wordt steeds gezocht naar de meest optimale oplossing en kan er (minstens tijdelijk) met gemengd verkeer gewerkt worden mits flankerende maatregelen.
- Ontwerppdracht voor F4 stationsomgeving Sint-Niklaas : bij voorkeur niet meer gewoon gemengd verkeer, maar mét fietsinfrastructuur → type dwarsprofiel fietsnelweg cfr vademecum

Afmetingen:

- Breedte rijloper: tweerichting 4,00 m
- Materiaal: (zie fiche B.4., Materiaalgebruik)
Schuwafstanden: (zie fiche B.1., Maatvoering en afscheiding van fietspaden en fietssnelwegen)



Type-dwarsprofiel Fietssnelweg (cfr Vademecum'22)

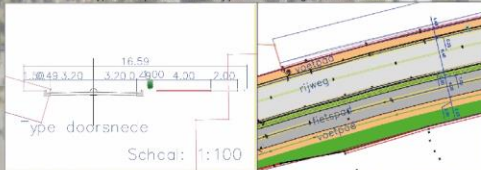


Streefbeeld fietsnelweg F4 in Sint-Niklaas

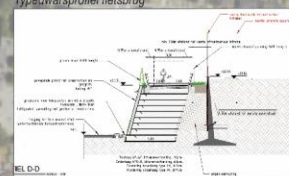
Korte - middellange termijn



Typedwarsprofiel & ontwerpplan Driekoningenstraat - Herderstraat



Typedwarsprofiel fietsbrug



Renderbeeld fietsbrug (SBE)



Vijfstraten

Renderbeeld fietsbrug (SBE)



Renderbeeld fietsbrug (SBE)



SBE

Bestaande fietsinfrastructuur



Bestaande fietsinfrastructuur



Bestaande fietsinfrastructuur



Bestaande fietsinfrastructuur



Bestaande fietsinfrastructuur



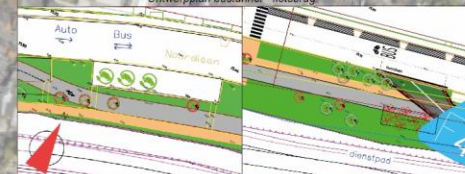
Bestaande fietsinfrastructuur



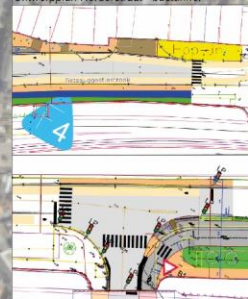
Bestaande fietsinfrastructuur



Ontwerpplan bustunnel - fietsbrug



Ontwerpplan Herderstraat - bustunnel



- Fietsnelweg F4
- Fietsnelweg F411
- Alternatieve route in afwachting van verdere realisatie
- Passage achterkant station Noordlaan
- Fietsbrug Vijfstraten

Beginpunt : Vijfstraten (2024)



Eindpunt : Driekoningen (nu)



Alternatievenafweging - Tracékeuze

- Lange Termijn? Visie stationsomgeving Noordlaan?
- Korte Termijn tot (midden)langetermijn realisatie : 2024 - ..., aansluitend op realisatie fietsbrug Vijfstraten, 'no regret' – passend in toekomstbeeld
- 2 scenario's x 2 varianten, +1 = 5 mogelijkheden
- Af te wegen obv doelstellingen 'fietsnelweg', mét fietsinfrastr..

A. Door gebruik dienstweg 'Dienstweg'	B. Door gebruik Noordlaan 'Noordlaan'	C. Enkelrichtingsfietspad en
A.1. binnen bestaand gabariet	B.1 tegen spoorberm	
A.2. rekening houdend met normen	B.2 kant huizen-school- Bau-huis	
Afweging obv direct, veilig, comfort, samenhang, techn.-fin. haalbaar, en toekomstvisie stationsomgeving		

Situering tracé-varianten

Voorkeursvariant B1



Oplossingsrichtingen

- **Vertrekbasis afweging : bestaande Noordlaan met gemengd verkeer, nu zonder fietsinfrastructuur, maar wel met fietsinfrastructuur op aansluitingen Driekoningen én brug Vijfstraten (2024)**

- **Alternatieven (A, B, C) afgewogen :**
 - A (dienstpad bovenaan) : te smal (richtlijnen tav spoor), toekomst stationsomgevingsproject onduidelijk, dus geen oplossing op korte termijn.

 - Dus B of C op maaiveld ? oplossing op korte- tot middenlange termijn
 - C (enkelrichtingsfietspaden) : NIET, omwille van beperkte ruimte, conflictsituaties functies noordkant, oversteekbewegingen.

 - **Dus B : dubbelrichtingsfietspad**
 - Keuze voor B1 = kant spoorberm, vnl. omwille van kantwissels Noordlaan, en belangrijkste bestemming aan kant spoorberm, en aansluitingen op brug Vijfstraten en aanzet dubbelrichtingsfietspad Driekoningen.
 - Maar door onbekenden in puzzel achterkant station, middendeel (minstens) tijdelijk gemengd verkeer met fietssuggestiestroken

Scenariokeuze F4 Sint-Niklaas - Noordlaan

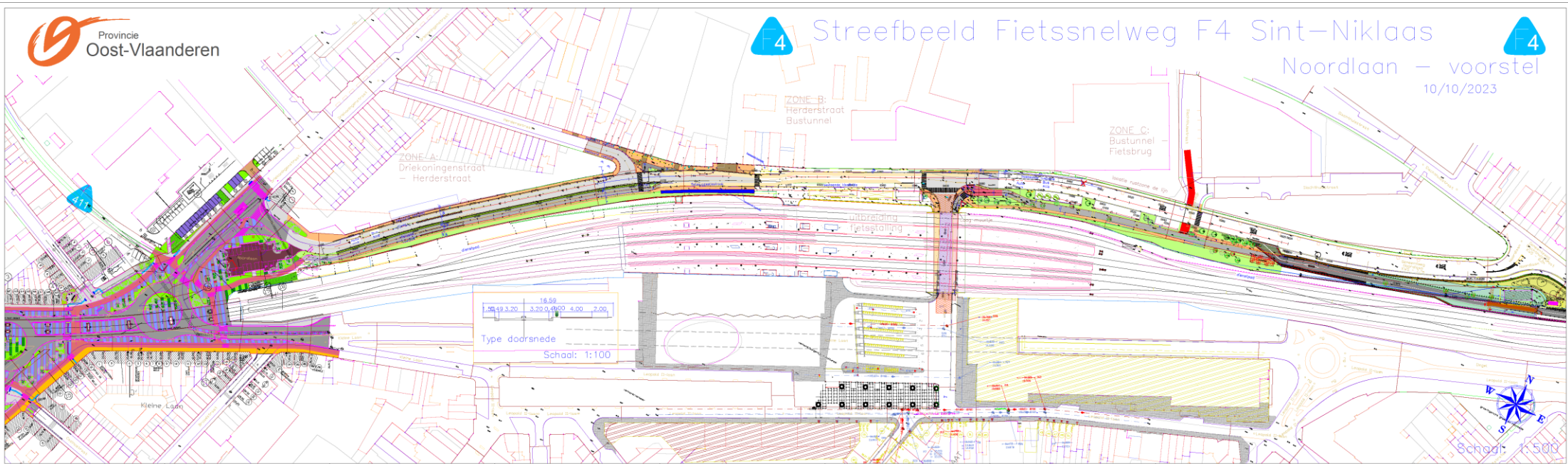
Gemeenschappelijk uitgangspunt : in stationsomgeving

- max. inzetten op voetgangers, fietsers, en OV (trein en bus) → STOP-principe
- kwaliteit openbaar domein, en stedenbouwkundige inpassing.

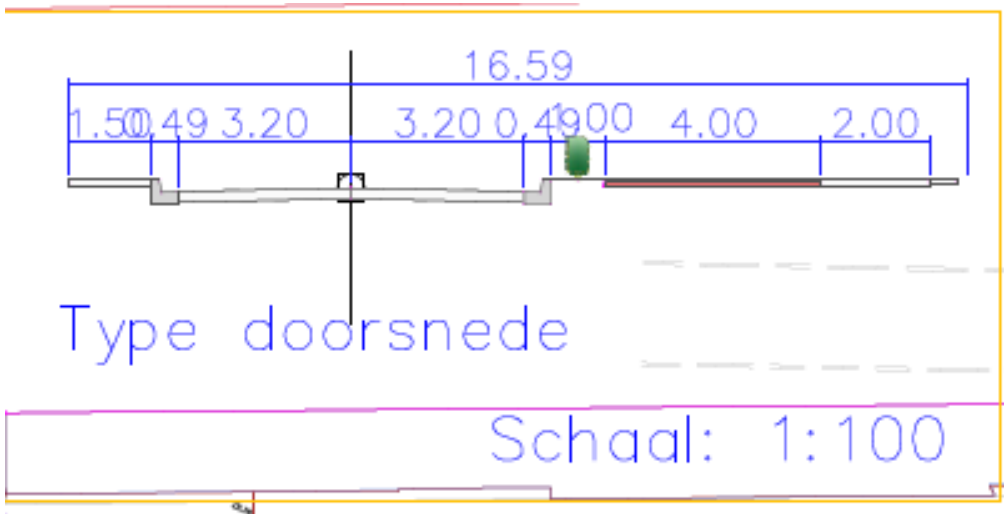
Uitgangspunten inrichting :

- Grote fietssnelweginvesteringen : brug Vijfstraten, F4, maar ook bv. F411.
- Fietssnelweg 600m achter station doortrekken, in doorgroeiscenario KT-(M)LT maaiveld (maaiveld blijft altijd belangrijk als lokale bediening).
- Met respect voor duurzame modi, en noodz. ingrepen tbv toegankelijkheid
- Tav de voetganger: looplijnen respecteren en veilige comfortabele voetpaden, toegankelijkheid verbeteren
- Tav de bus :
 - Doorstroming : Noordlaan met gescheiden systemen voor fiets en bus, beperkt deel gemengd verkeer op KT en MLT
 - Doorstroming en veiligheid aan kruispunt bustunnel : kruispuntsimulatie lichtenregeling
- Tav personenwagens :
 - Snelheidsregimes cfr. vandaag – deel zone 30
 - Deeltje gemengd verkeer
 - Parkeren : parkeerstrook VDAB verdwijnt (beperkte bezettingsgraad, voldoende capaciteit andere zones)

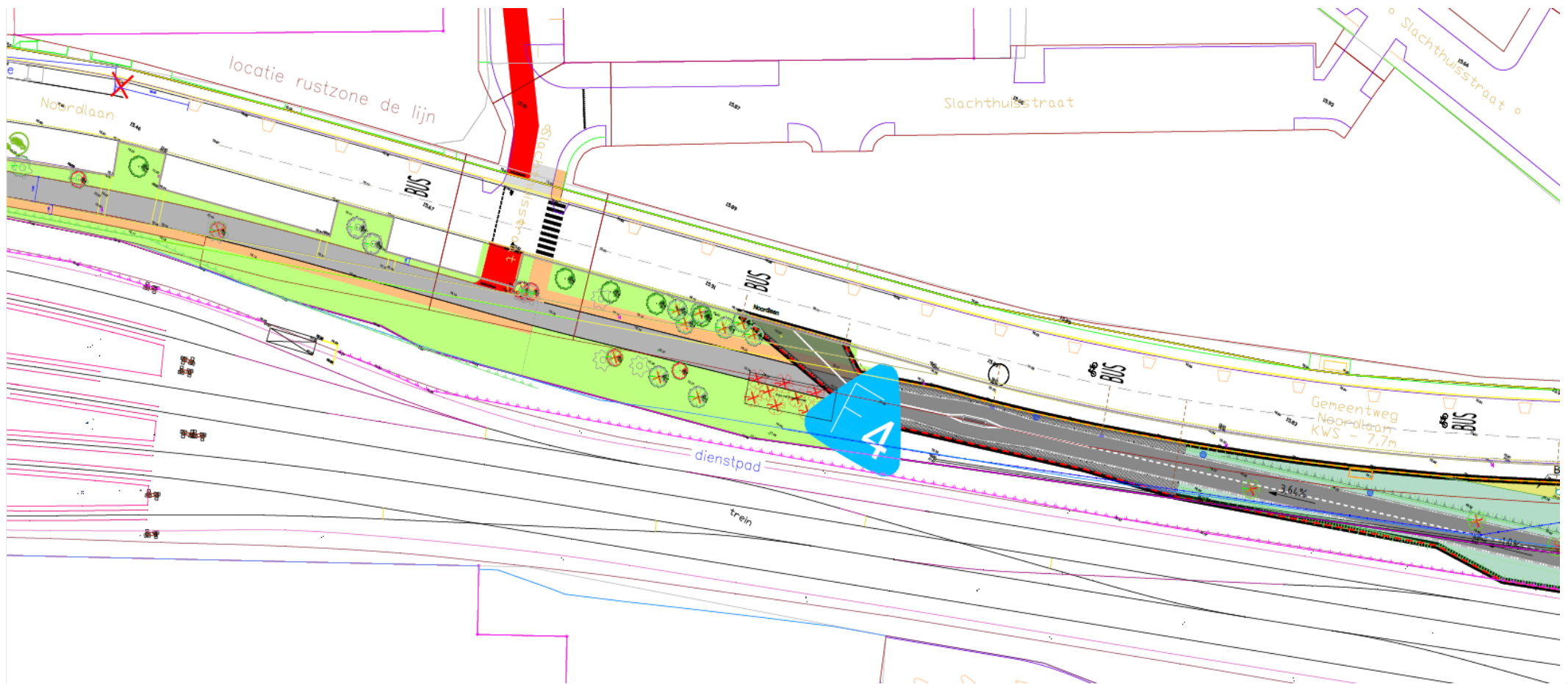
2.4 Gewenste toestand Noordlaan Voorontwerp



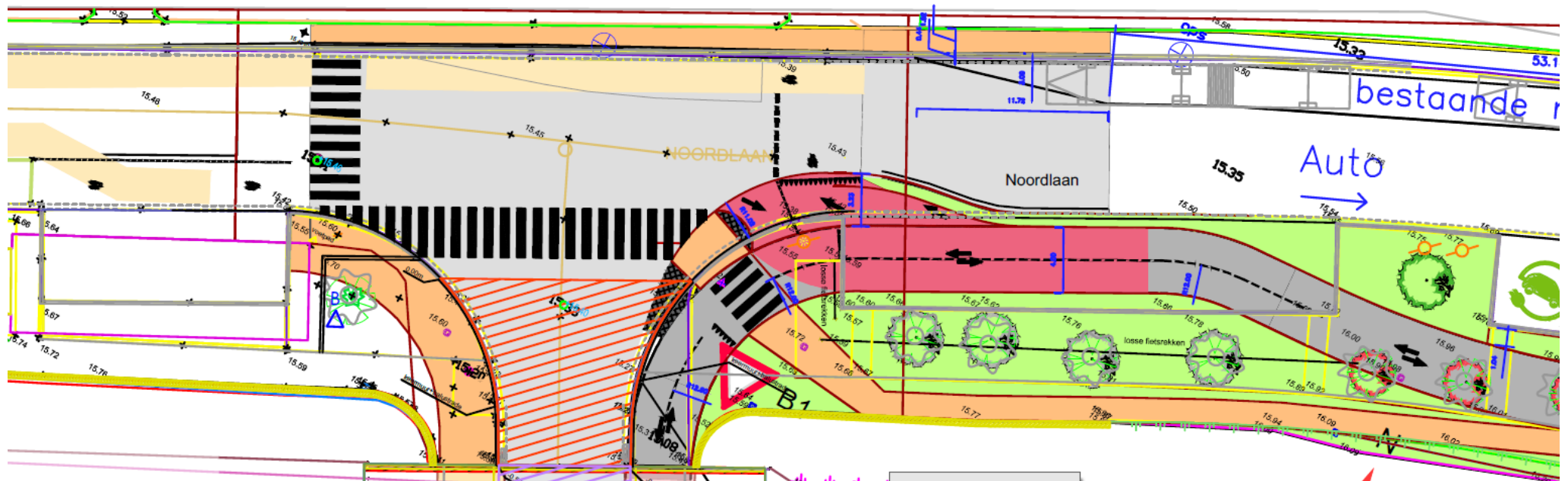
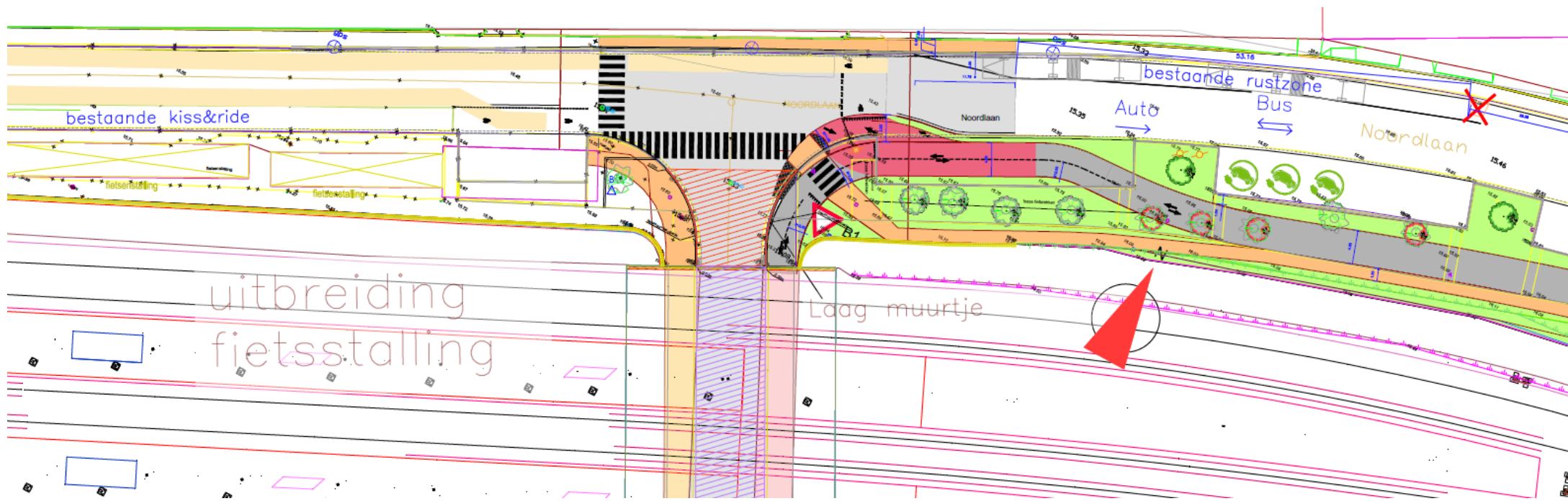
Typedwarsprofiel



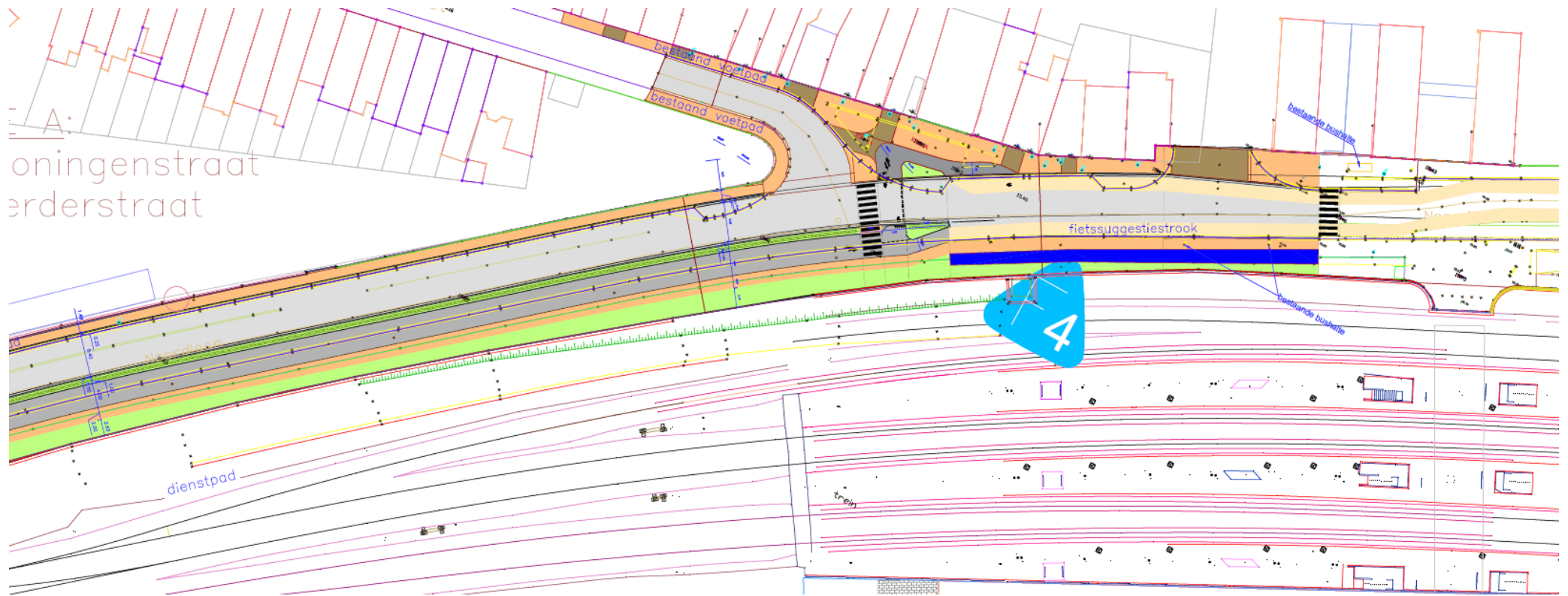
Aansluiting brug Vijfstraten



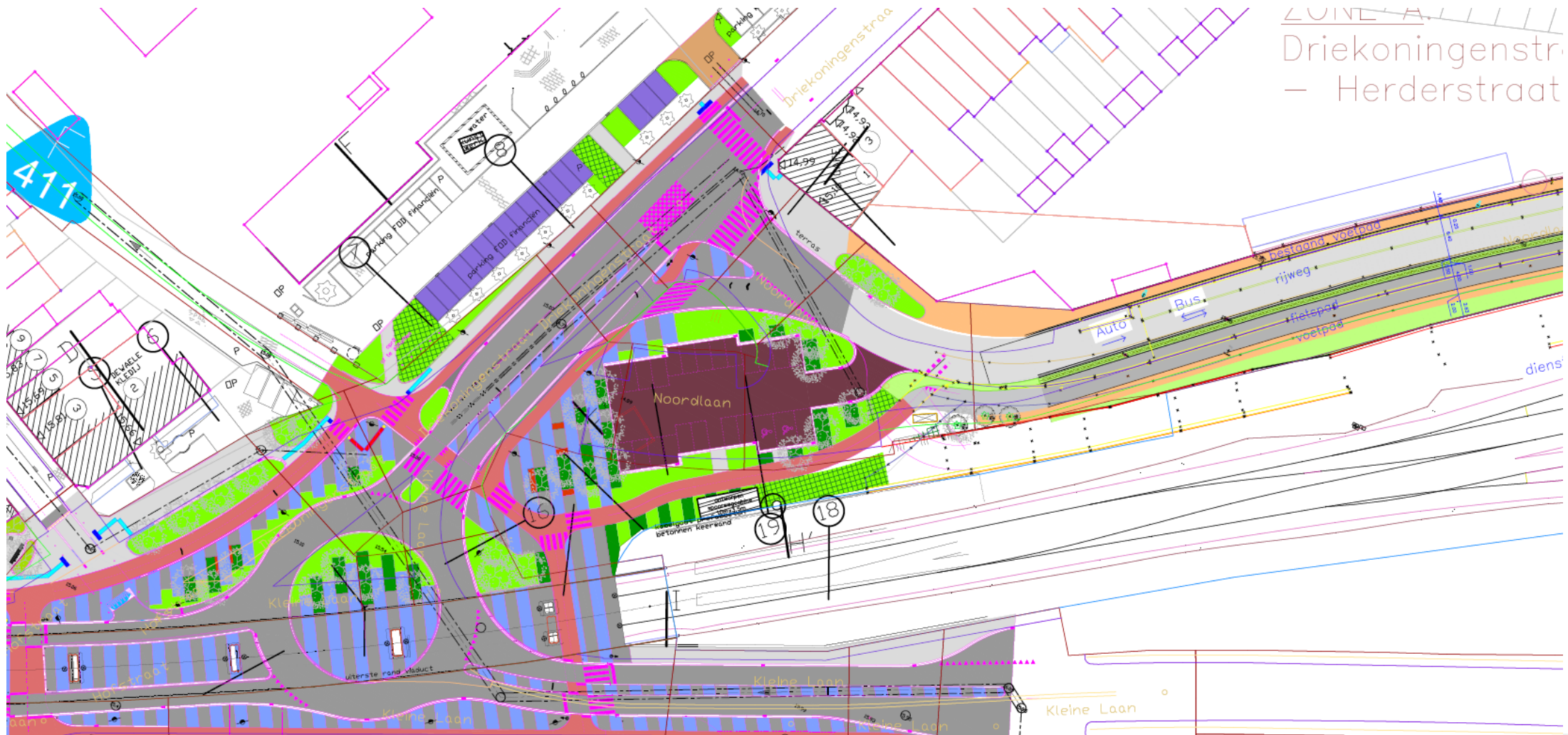
Bustunnel



Herderstraat



Driekoningen

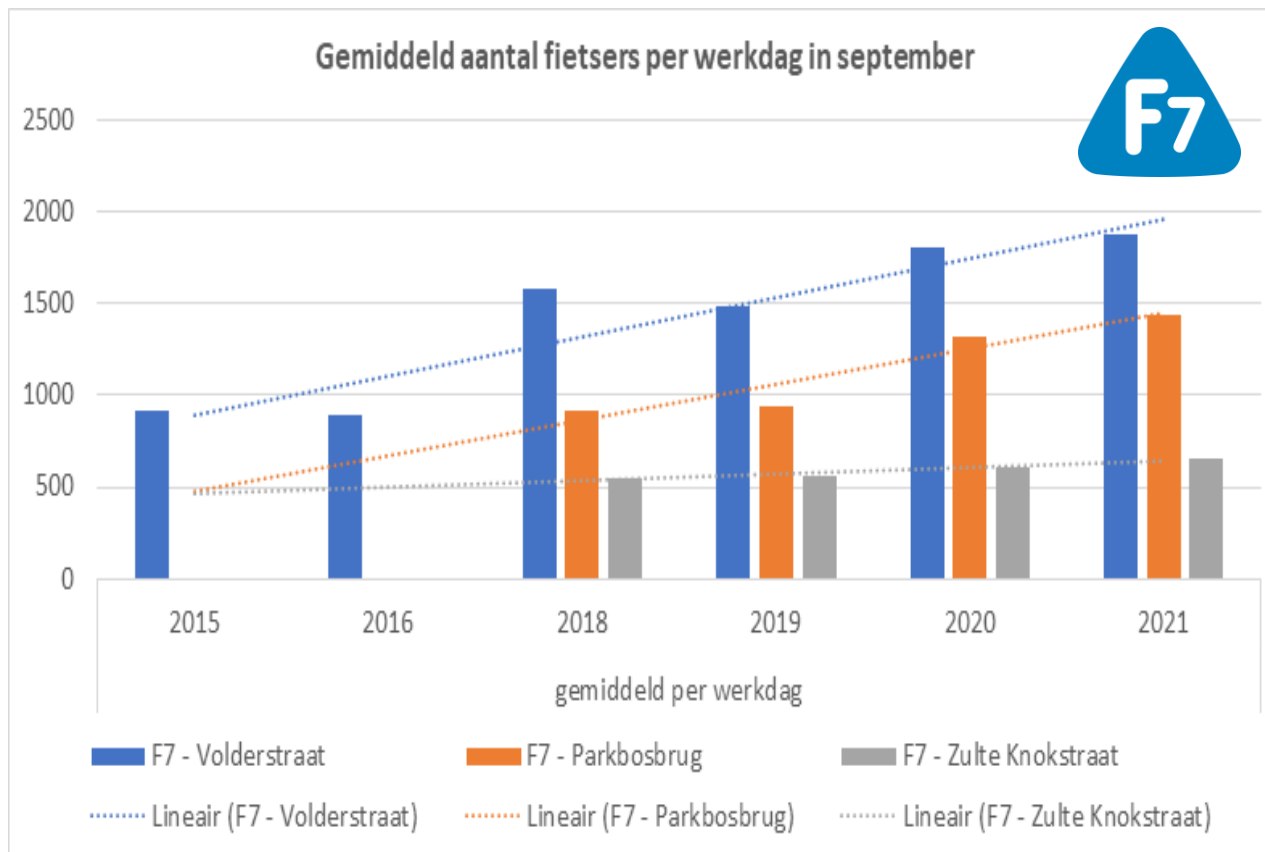


3. Indicatieve timing realisatie

Wat?	Wanneer?
Infomarkt voorontwerp	10 oktober 2023
Goedkeuring ontwerp: slot-projectstuurgroep	november/december 2023
Omgevingsvergunningsaanvraag, aanbesteding	voorjaar 2024
Realisatie	Najaar 2024 (aansluitend bij realisatie fietsbrug Vijfstraten)

4. Tot slot: mét resultaat Investeren in fietsinfrastructuur loont

Toename gebruikers



Gebruik x2 op 5 jaar :

→ infrastructuur
vervolledigen en optimaliseren
loont

→ elektrificering fiets

→ betaalbare mobiliteit,
bewustzijn

Gebruikersbevestigingen :

- Gemiddeld 75% van de gebruikers geeft aan dat fietssnelwegen (helemaal) voldoet aan hun verwachtingen
- FSW-gebruikers hebben significant minder vaak een auto ter beschikking en bezitten vaker een gewone of een elektrische fiets dan de gemiddelde Oost-Vlaming





Fietssnelwegen

7,8 d. volgers • 39 volgend

Berichten Info Foto's Video's

Intro

Een fietssnelweg brengt je vlot, veilig en comfortabel naar waar je moet zijn.

- Pagina · Overheidsorganisatie
- info@fietssnelwegen.be
- fietssnelwegen.be
- Beoordeling · 3,9 (27 beoordelingen)

Foto's

[Alle foto's weergeven](#)



Fietssnelwegen
1 d ·

Vandaag werd de kleurrijke nieuwe fietsbrug op de F214 (Vilvoorde - Brucargo) geopend. ❤️💙
Deze 40 meter lange brug ligt over de Haachtsessteenweg in Steenokkerzeel en verbindt Vilvoorde centrum met Brucargo. Werknemers van Brussels airport fietsen vanaf nu op een veilige en vlotte manier naar hun werk! 🚲
 Meer info over de F214:
<https://fietssnelwegen.be/fietssnelwegen/F214>



Volg het provinciaal fietsverhaal van de fietssnelwegen via onze Facebookpagina of neem een kijkje op www.fietssnelwegen.be

Vragen?

Contactgegevens

Provincie Oost-Vlaanderen

svn.taeldeman@oost-vlaanderen.be

koen.devisscher@oost-vlaanderen.be

davy.degrauwe@oost-vlaanderen.be

Stad Sint-Niklaas

ellen.piessens@sint-niklaas.be

<https://vimeo.com/870407985/6a18861908>