

Plaatsing fietsbrug in Lier: 16 & 17 juli 2021

Het veilig kruisen van de ring rond Lier (R16) en de reïnsporten vormen een belangrijk project in de realisatie van de fietsostrate F11 Antwerpen-Lier.

De [fietstunnel](#) is al gerealiseerd. Een volgende stap is de plaatsing van de fietsbrug over de sporenbundel. Deze fietsbrug bestaat uit acht verschillende delen. Het eerste brugdeel plaatst aannemer TM Viabuild-Emotec tijdens het weekend van 16 en 17 juli 2021.

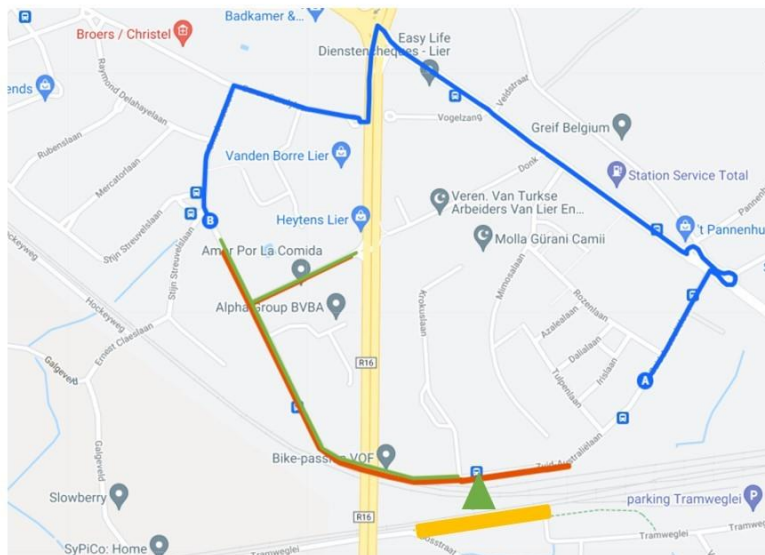


Verloop werken

Het plaatsen van het eerste brugdeel van de fietsbrug staat gepland voor de nacht van 16 op 17 juli. Maar voor het zover is, zijn er nog voorbereidende werken nodig:

- Donderdag 15 juli 2021 - vrijdag 16 juli 2021: tijdens de nacht van donderdag op vrijdag wordt het eerste brugdeel getransporteerd naar Lier, meer bepaald naar Donk. De brugdelen werden in Puurs gemaakt.
- Vrijdag 16 juli 2021: omstreeks 6 uur start het transport van Donk naar de werf. Op hetzelfde moment start ook de opbouw van de kraan in de Zuid-Australiëlaan.
- Vrijdag 16 juli 2021 - zaterdag 17 juli 2021: 's nachts wordt het brugdeel op z'n plaats gelegd. De werken verlopen 's nachts omdat het spoorverkeer stilgelegd moet worden.

Bij onvoorziene omstandigheden, bijvoorbeeld te veel wind, schuift het plaatsn van het brugdeel één nacht op.



Wegomleiding en
verkeersmaatregelen:
plaatsing brugdeel weekend
16 & 17 juli 2021

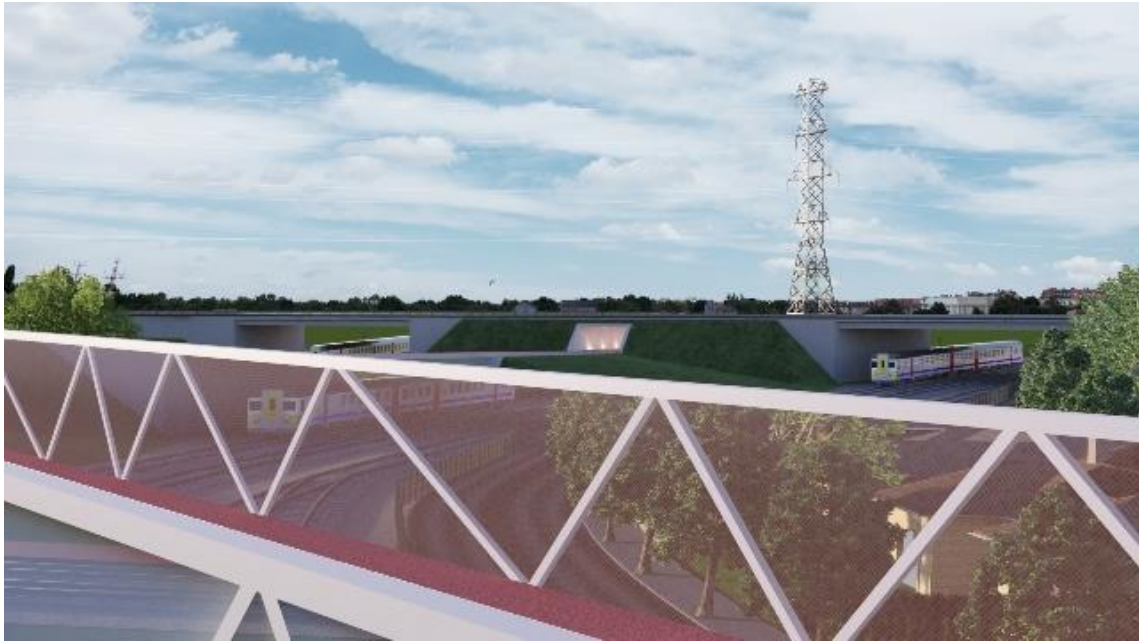
Legende

- : wegomleiding fietsers
- : parkeerverbod
- : straten afgesloten
- ▲ : fietsbrug
- : kijkplaats Tramweglei

Omleidingsroute en verkeersmaatregelen

Tijdens de werken gelden de volgende [verkeersmaatregelen en omleidingsroute](#):

- Donderdag 15 juli 20221 om 22 uur tot en met zondag 18 juli 2021 om 22 uur: parkeerverbod in Donk, Smedenstraat en Zuid-Australiëlaan.
- Vanaf vrijdag 16 juli om 7 uur tot zaterdag 17 juli om 12 uur: Zuid-Australiëlaan, ter hoogte van de werf, afgesloten voor gemotoriseerd verkeer en fietsers
- Vanaf vrijdag 16 juli 2020 0:00 uur tot uiterlijk 14 uur: Donk afgesloten
- Vanaf vrijdag 16 juli om 9 uur tot uiterlijk 14 uur: kruispunt Donk-Smedenstraat afgesloten
- Vrijdag 16 juli 2021 van 9 uur tot uiterlijk 14 uur: in Smedenstraat en Zuid-Australiëlaan zijn de woningen tusesn kruispunt Donk en de werf niet bereikbaar.
- Voor auto's en fietsers is er een bewegwijzerde omleiding.
- Kijkklustigen worden niet toegelaten langs het tracé dat de brug aflegt of in de buurt van de hijswerken. Je kan de hele operatie volgen vanaf de overzijde van het spoor (tramweglei).



Vervolgtraject

Begin september start de aannemer met de heraanleg van de Zuid-Australiëlaan. Die straat kan vanaf half september dan opnieuw open voor het verkeer, behalve op de dagen dat er een brugdeel wordt geplaatst.

De overige zeven brugdelen worden overdag geplaatst, telkens op verschillende dagen. Hiervoor kan het spoorverkeer in dienst blijven. Er kunnen soms weken tussen de plaatsing van het ene en het andere brugdeel zitten. De volledige fietsbrug zal in het voorjaar van 2022 klaar zijn.

Steunpunt Fiets - Provincie Antwerpen

Koningin Elisabethlei 22, 2018 Antwerpen

[Stel je vraag online](#)



Share



Tweet

Je ontvangt deze nieuwsbrief omdat je hierop bent ingeschreven.
[voorkeuren aanpassen](#) | [uitschrijven](#)