



FIETSSNELWEGEN

Een **mobilitieitsproduct**, specifiek voor fietsers en voor woon-werkverkeer.

Soms ook 'fietsostrate' genoemd.

Ruggengraat van het (boven)lokale fietsnetwerk.

Wat is dat, een fiets-snelweg?

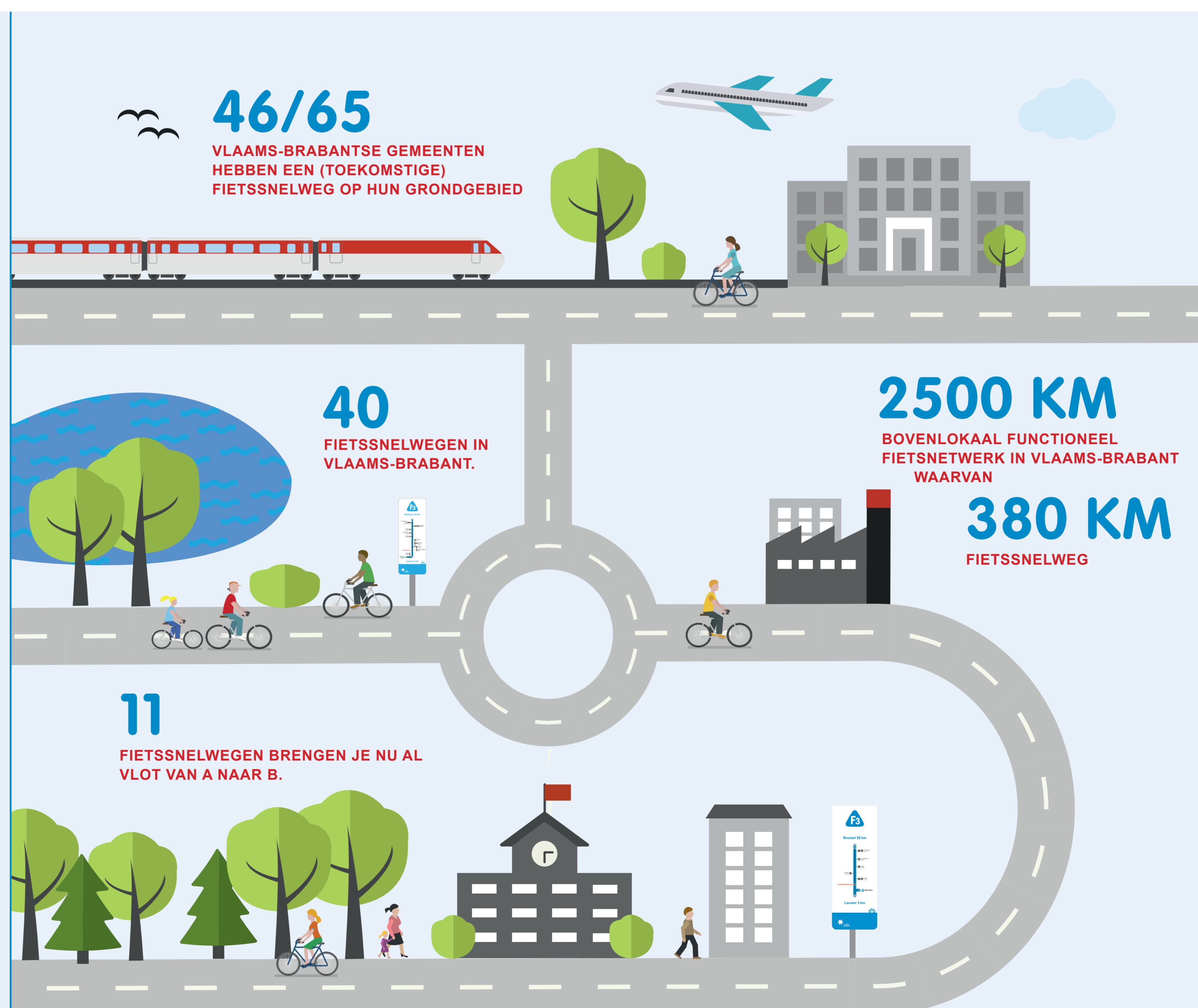
Een **hoogkwalitatieve fietsverbinding** tussen steden, woongebieden en belangrijke tewerkstellingsplekken.

Een **variatie aan infrastructuur** is mogelijk: autoluwe wegen, fietsstraten, jaagpaden, fietspaden ...

Fietsnelwegen in Vlaams-Brabant

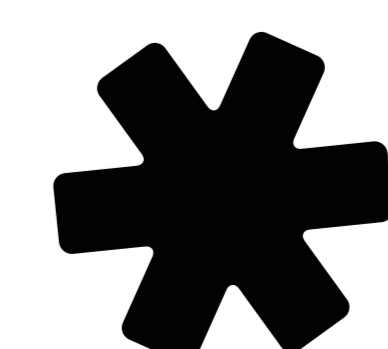
Vlaams-Brabant telt **39 fietsnelwegen**, waarvan er 11 in gebruik zijn.

In de 5 Vlaamse provincies samen zijn er **130 fiets-snelwegen**, een netwerk van 2700 kilometer.



ONTDEK HET VOLLEDIGE FIETSSNELWEGENNETWERK OP WWW.FIETSSNELWEGEN.BE

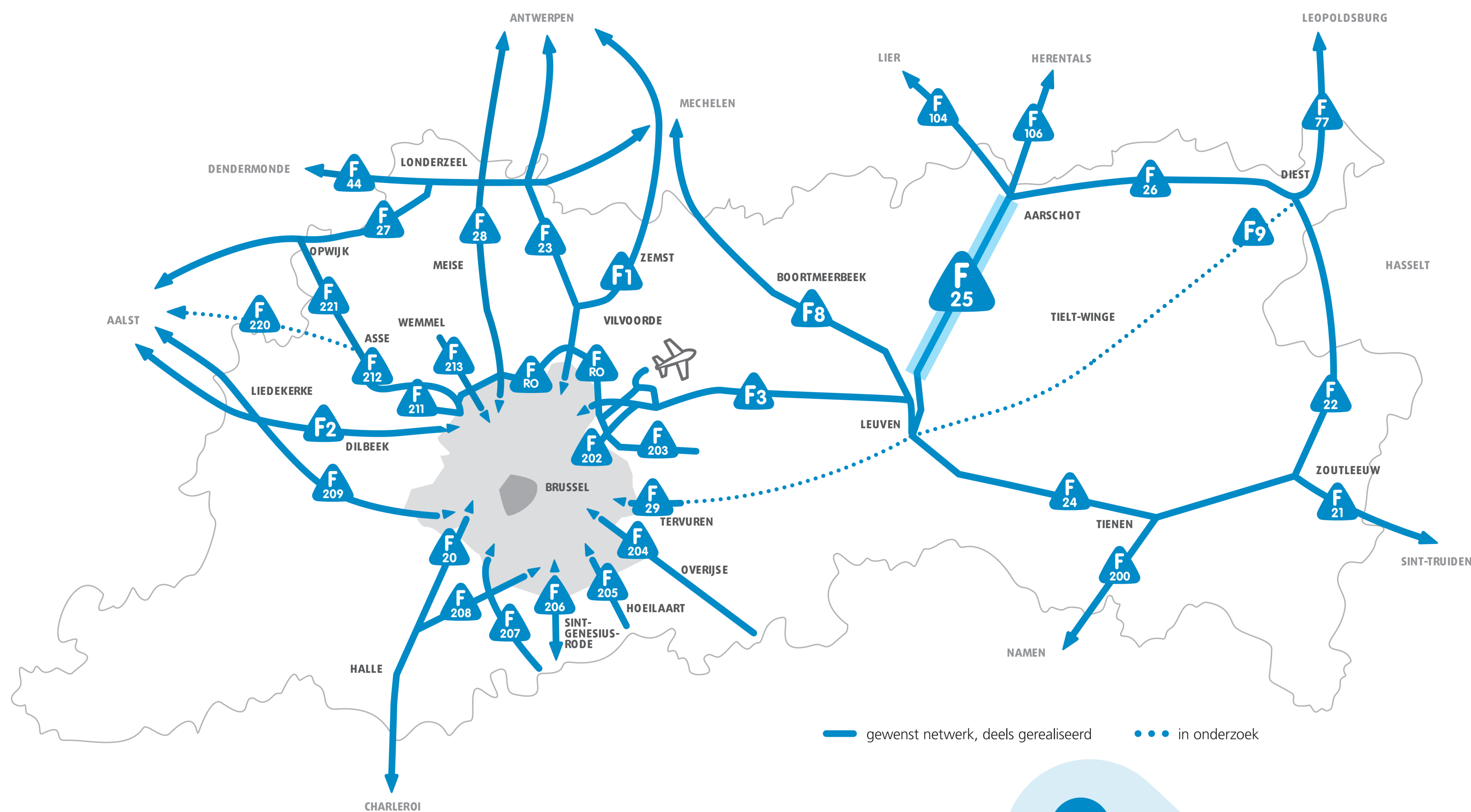
IN SAMENWERKING MET



VLAAMS-BRABANT



HET FIETSSNELWEGEN-NETWERK IN VLAAMS-BRABANT



F8 Leuven-Mechelen



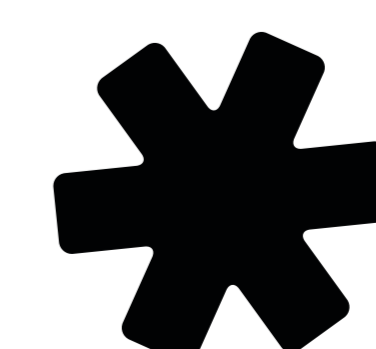
F3 Leuven-Brussel

F

Elke fietssnelweg heeft een eigen naam: **F + cijfer**, vermeld in een **blauwe driehoek**. Zo zijn ze gemakkelijk herkenbaar.

ONTDEK HET VOLLEDIGE FIETSSNELWEGENNETWERK OP WWW.FIETSSNELWEGEN.BE

IN SAMENWERKING MET



VLAAMS-BRABANT



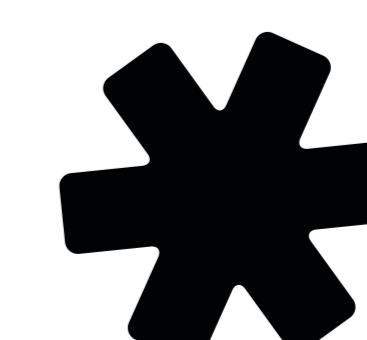
PROCESVERLOOP AANLEG FIETSSNELWEGEN

Het **aanleggen** van een fietssnelweg doorloopt heel wat **stappen**. De ontwerpfase, waarin een geschikt tracé wordt gezocht en waarin de plannen worden opgemaakt, en de procedurefase nemen de meeste tijd in beslag. Vooral de doorlooptijd van de procedurefase kan sterk variëren van project tot project.



ONTDEK HET VOLLEDIGE FIETSSNELWEGENNETWERK OP WWW.FIETSSNELWEGEN.BE

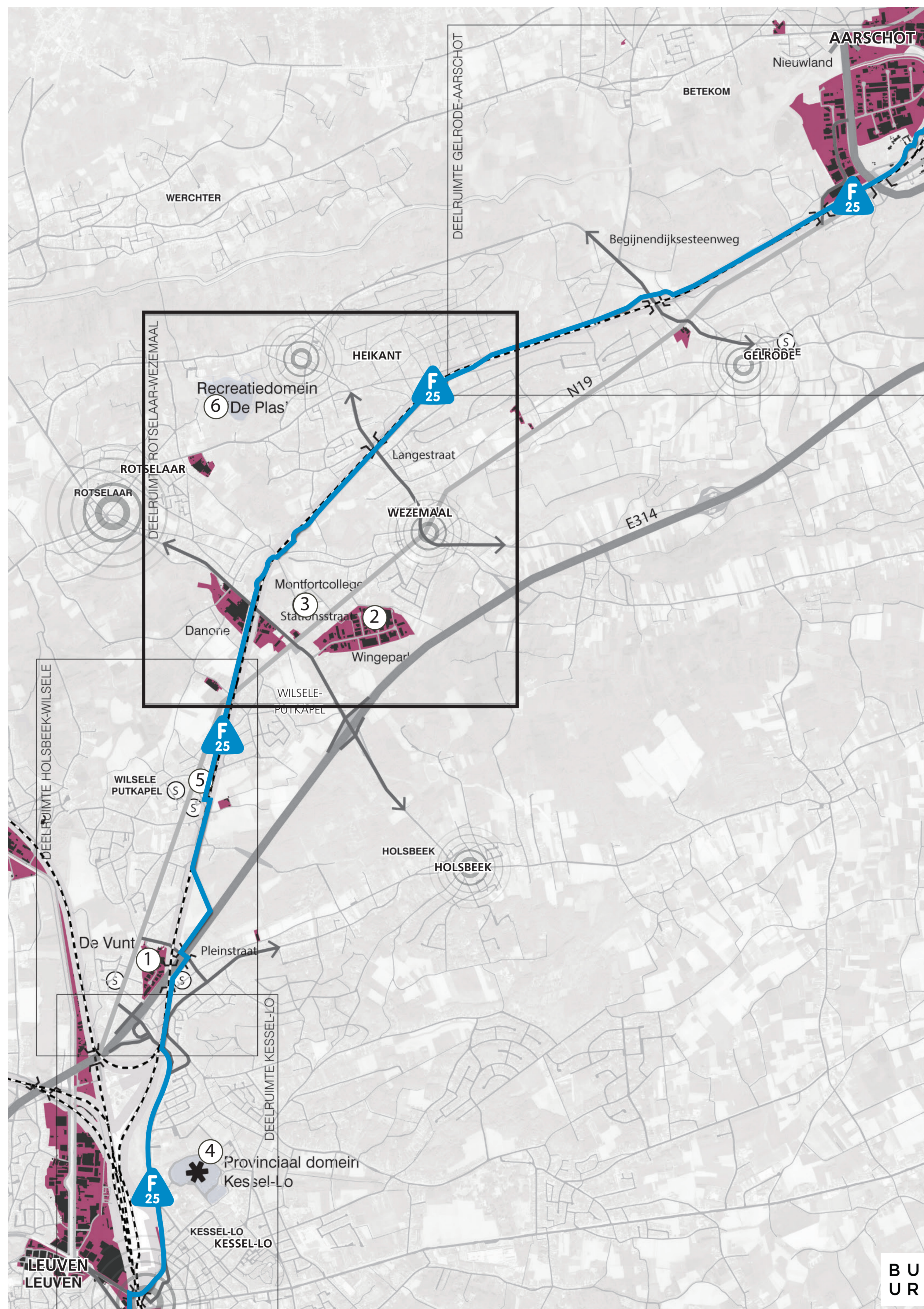
IN SAMENWERKING MET



VLAAMS-
BRABANT



FIETSSNELWEG LEUVEN-AARSCHOT



De F25 wordt een vlotte en veilige fietsverbinding tussen Leuven en Aarschot.

Deze fietssnelweg wordt **16 km** lang en loopt van het station van Leuven tot het station van Aarschot. Hij passeert via Kessel-Lo, Holsbeek, Wilselaar, Wezemaal en Gelrode.

De F25 zal een **autoluw alternatief** vormen voor de drukke Aarschotsesteenweg.

Attractiepolen

1. KMO-zone De Vunt Holsbeek
2. Bedrijvenpark Wingepark Rotselaar
3. Montfortcollege Rotselaar
4. Provinciaal domein Kessel-Lo
5. Zwembad Wilselaar-Putkapel
6. Recreatiedomein De Plas Rotselaar



4. Provinciaal domein Kessel-Lo



5. zwembad Wilselaar-Putkapel



6. recreatiedomein De Plas - Rotselaar

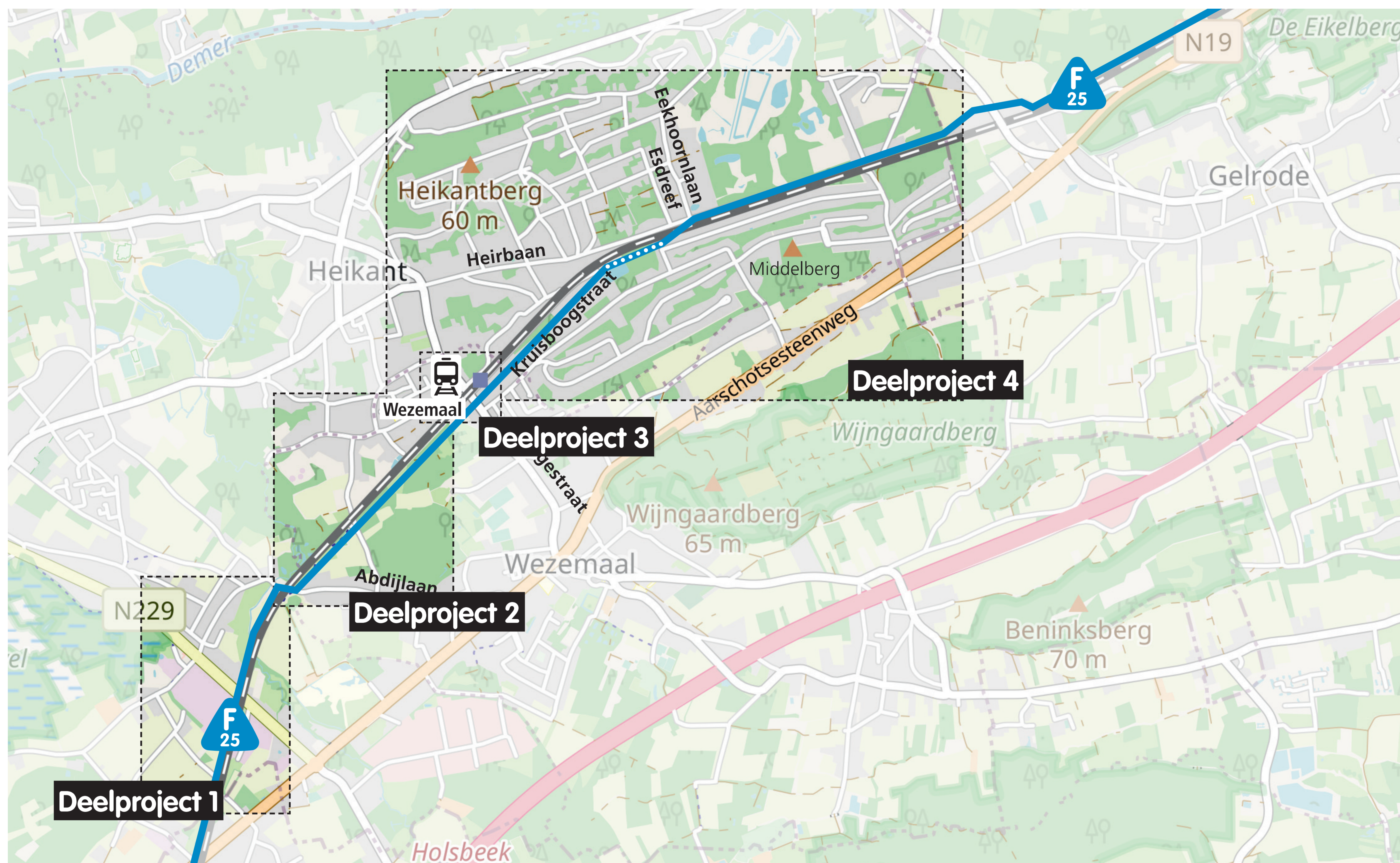
ONTDEK HET VOLLEDIGE FIETSSNELWEGENNETWERK OP WWW.FIETSSNELWEGEN.BE

IN SAMENWERKING MET





DE F25 IN ROTSELAAR



Vier deelprojecten zorgen ervoor dat de F25 in Rotselaar binnen afzienbare tijd wordt aangelegd. Deze vier deelprojecten zitten elk in een andere fase en worden elk door een andere partner getrokken. Een overzicht:

Deelproject 1

GRENS LEUVEN - ABDIJLAAN

De provincie Vlaams-Brabant legde voor de F25 een wenslijn vast tussen de grens met Leuven en de Abdijlaan. De wenslijn volgt in dit segment zo goed mogelijk de westkant van de spoorlijn. Een voorontwerp is in opmaak.

Deelproject 2

ABDIJLAAN - STATION WEZEMAAL

In 2020 rondde de gemeente Rotselaar de aanleg af van de F25 tussen de Abdijlaan en het station van Wezemaal. Dit deelproject is afgerond. Je kan er al fietsen.

Deelproject 3

STATION WEZEMAAL

Infrabel vervangt de overweg in de Langestraat door een wegtunnel, de F25 krijgt hierbij een fietsbrug parallel aan de sporen en ook de stationsomgeving wordt door NMBS heraangelegd. De vergunning is afgeleverd en de eerste voorbereidende werken starten eind 2023.

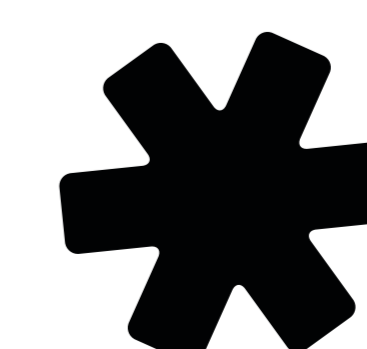
Deelproject 4

STATION WEZEMAAL - GRENS AARSCHOT

De provincie Vlaams-Brabant legde een veiliger en natuurvriendelijker traject vast in een definitief plan. Vanaf het station van Wezemaal loopt de F25 via de Kruisboogstraat naar een fietstunnel onder het spoor ter hoogte van de Valleilaan. Via die tunnel komt de F25 ter hoogte van de Eekhoornlaan op de Heirbaan waar er aansluiting naar Aarschot wordt gemaakt.

ONTDEK HET VOLLEDIGE FIETSSNELWEGENNETWERK OP WWW.FIETSSNELWEGEN.BE

IN SAMENWERKING MET



VLAAMS-
BRABANT



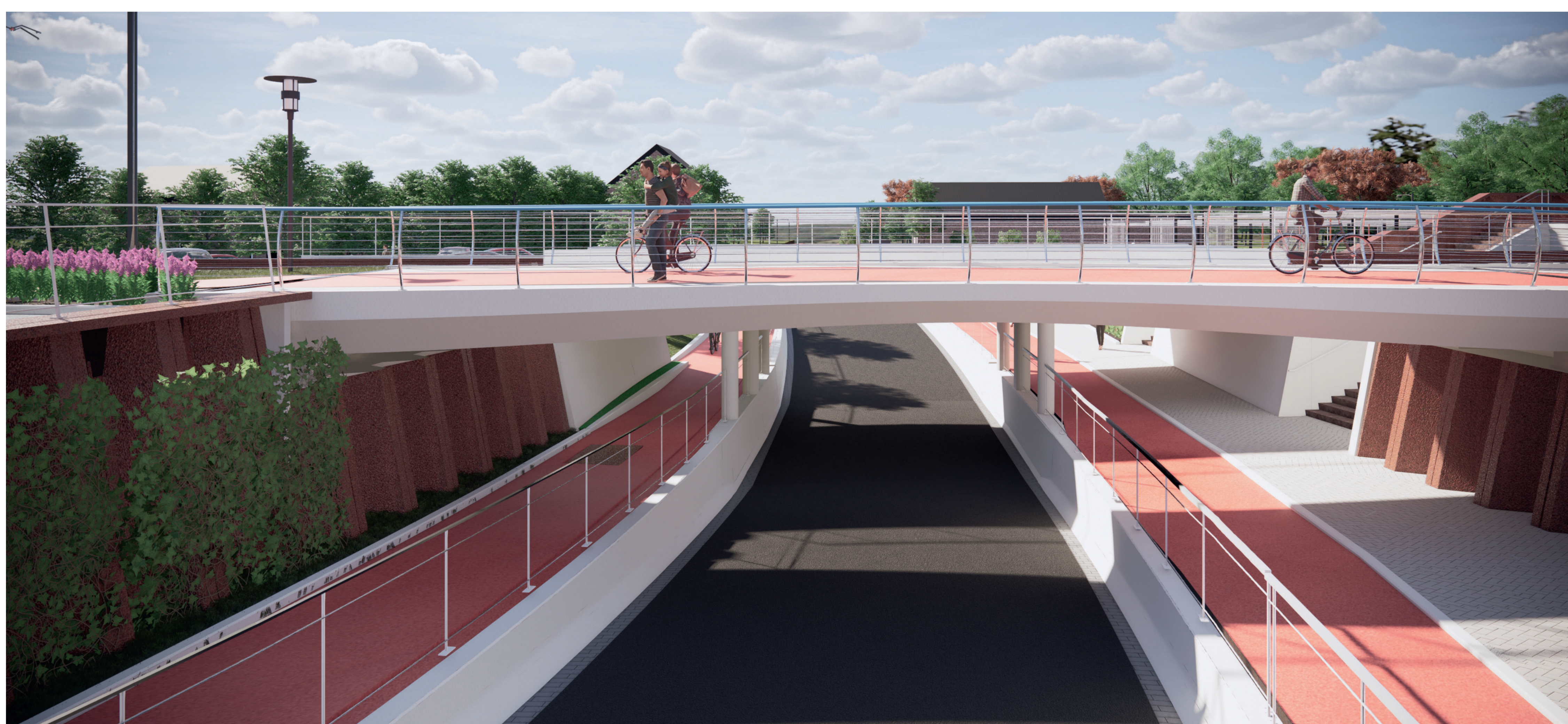
Deelproject 3

STATION WEZEMAAL

FIETSBRUG PARALLEL AAN DE SPOREN

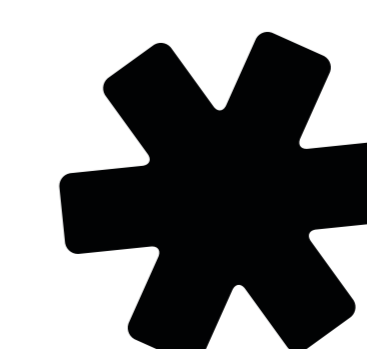
Bij vernieuwing van de stationsomgeving en ondertunneling van de spoorweg wordt een fietsbrug voorzien parallel aan de sporen. De fietsbrug geeft de gebruikers een vlotte en veilige doorgang over de Langestraat.

- De nieuwe fietsbrug komt parallel naast de sporen te liggen en steekt de Langestraat over.
- Er komt aansluiting met de bestaande fietssnelweg in de richting van Leuven (Deelproject 2).
- In de Kruisboogstraat komt een aansluiting met de te realiseren fietssnelweg in de richting van Aarschot (Deelproject 4).
- Er komt aansluiting van de fietssnelweg met de stationsomgeving.



ONTDEK HET VOLLEDIGE FIETSSNELWEGENNETWERK OP WWW.FIETSSNELWEGEN.BE

IN SAMENWERKING MET



VLAAMS-
BRABANT

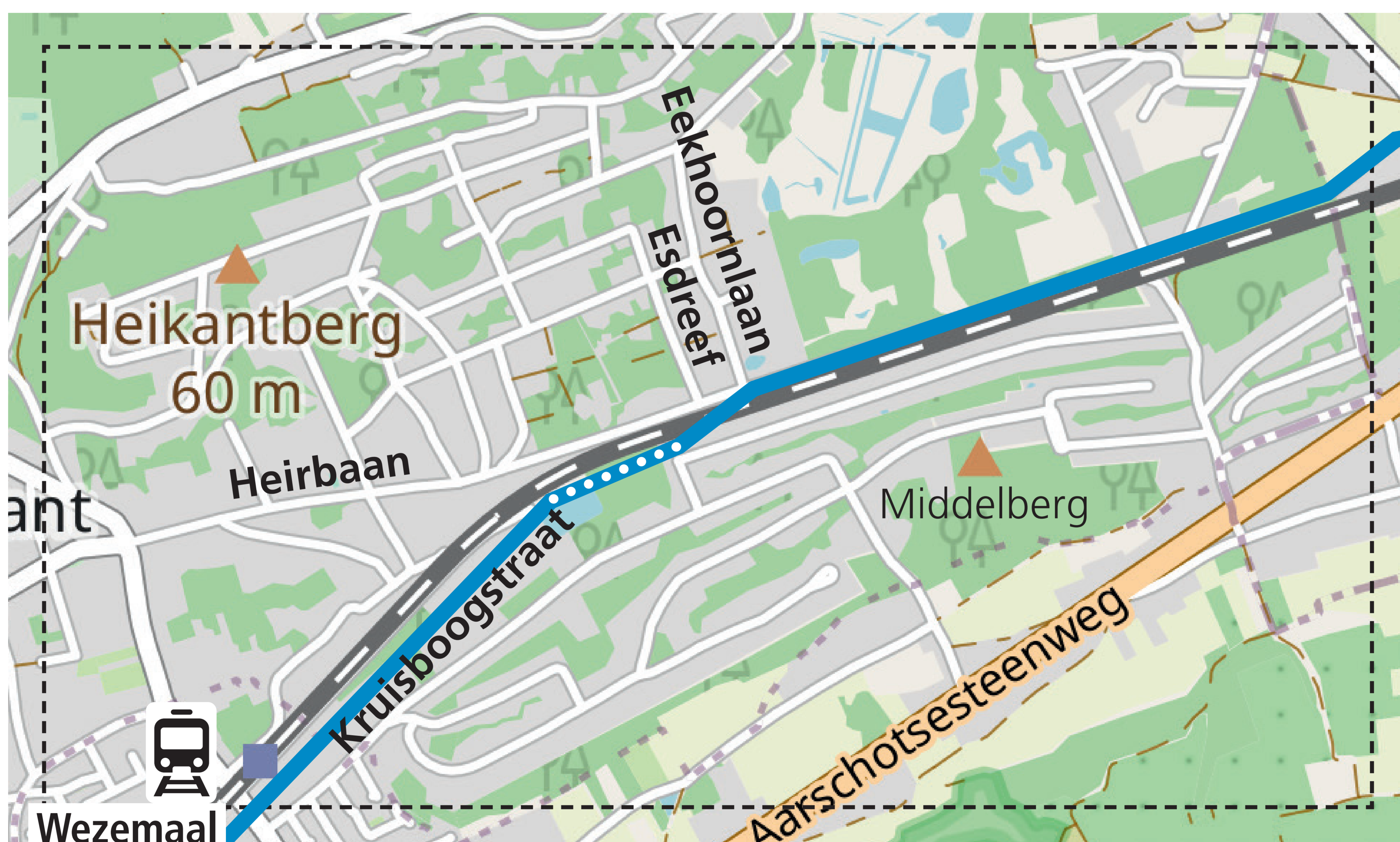
Deelproject 4



STATION WEZEMAAL- GRENS AARSCHOT¹

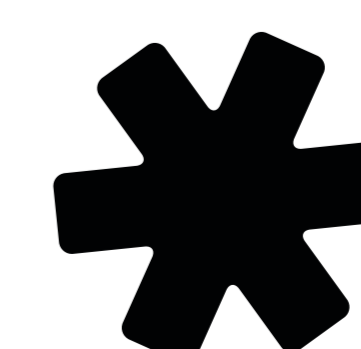
De provincie Vlaams-Brabant legde een nieuw traject voor de fietssnelweg tussen het station van Wezemaal en Aarschot vast in een definitief plan. Je kan de plannen in het groot bekijken op de tafels.

- Vanaf het station van Wezemaal loopt de fietssnelweg langs de Kruisboogstraat.
- Er komt een fietsverbinding tussen de Kruisboogstraat en de Valleilaan.
- Net voor de Valleilaan komt er een fietstunnel die de spoorweg schuin kruist.
- Na de tunnel komt de fietssnelweg in het noorden een stukje in de berm van de spoorlijn te liggen, afgescheiden van de Heirbaan.
- De fietssnelweg sluit hier aan op de Heirbaan ter hoogte van de Eekhoornlaan.
- Na het kruispunt van de Heirbaan met de Eekhoornlaan volgt de fietssnelweg het bestaande tracé van de Heirbaan tot in Aarschot.



ONTDEK HET VOLLEDIGE FIETSSNELWEGENNETWERK OP WWW.FIETSSNELWEGEN.BE

IN SAMENWERKING MET



VLAAMS-
BRABANT

Deelproject 4

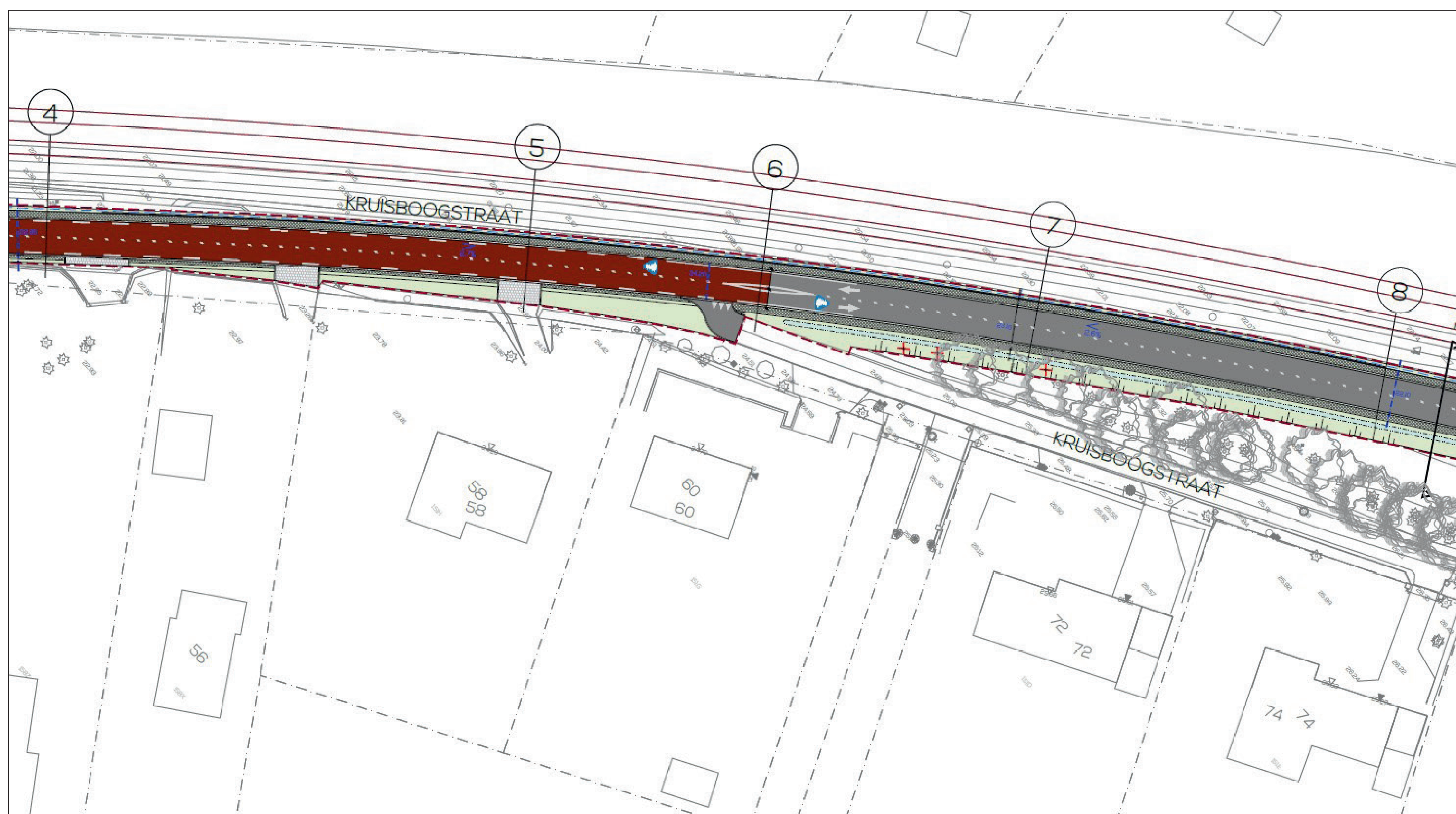
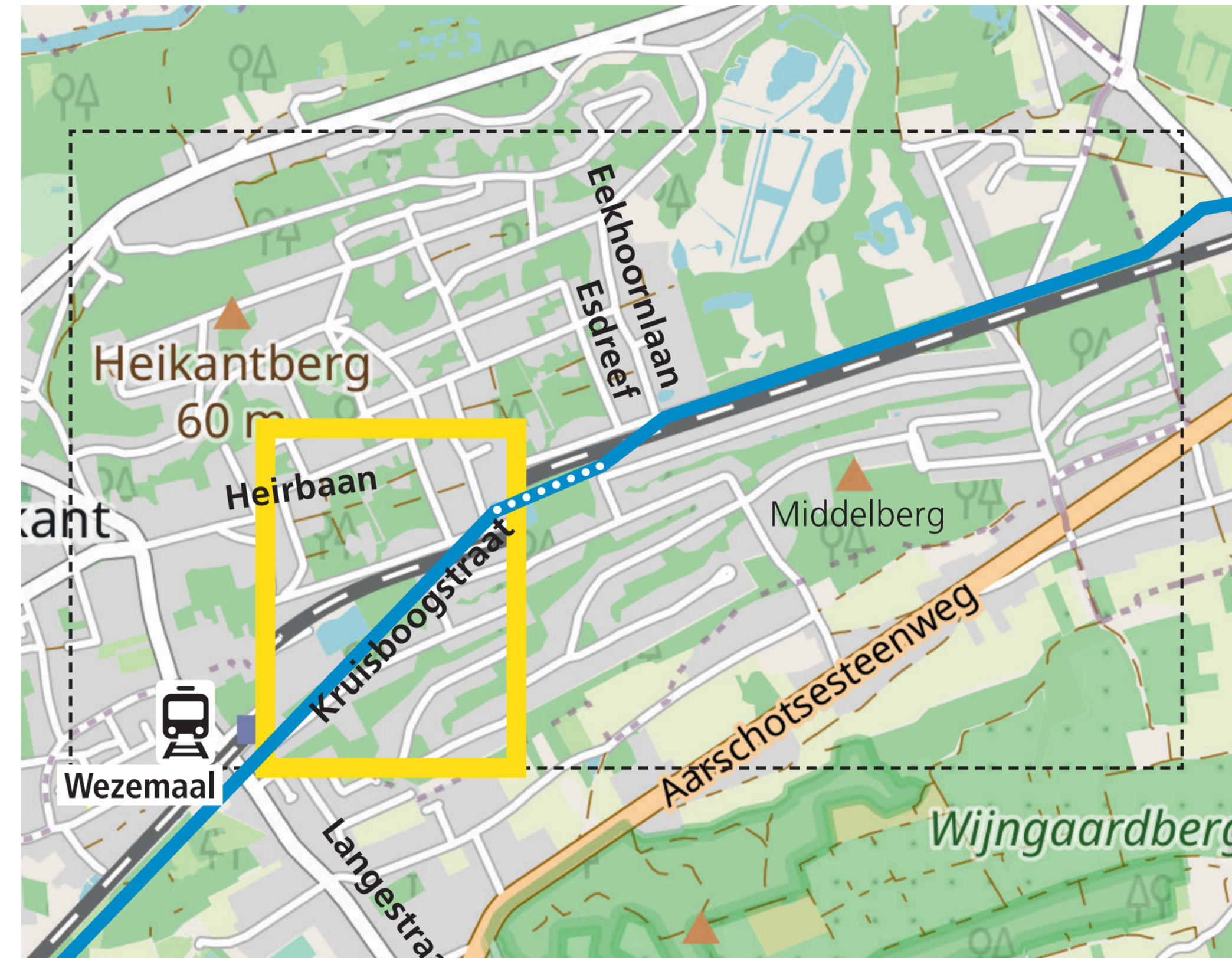


STATION WEZEMAAL- GRENS AARSCHOT²

KRUISBOOGSTRAAT

De Kruisboogstraat wordt heringericht als fietsstraat. Dat houdt in:

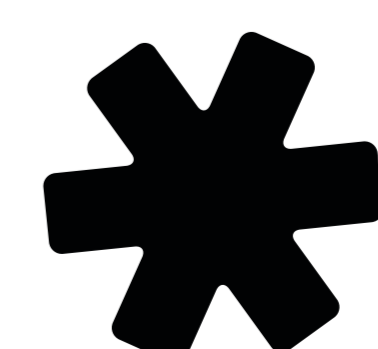
- Zone 30 voor alle weggebruikers
- Fietsers hebben voorrang op gemotoriseerd verkeer
- Dubbele rijrichting
- Rode asfalt



Detail van de plannen. Op de tafels kan je de volledige plannen voor dit stuk inkijken.

ONTDEK HET VOLLEDIGE FIETSSNELWEGENNETWERK OP WWW.FIETSSNELWEGEN.BE

IN SAMENWERKING MET



VLAAMS-
BRABANT

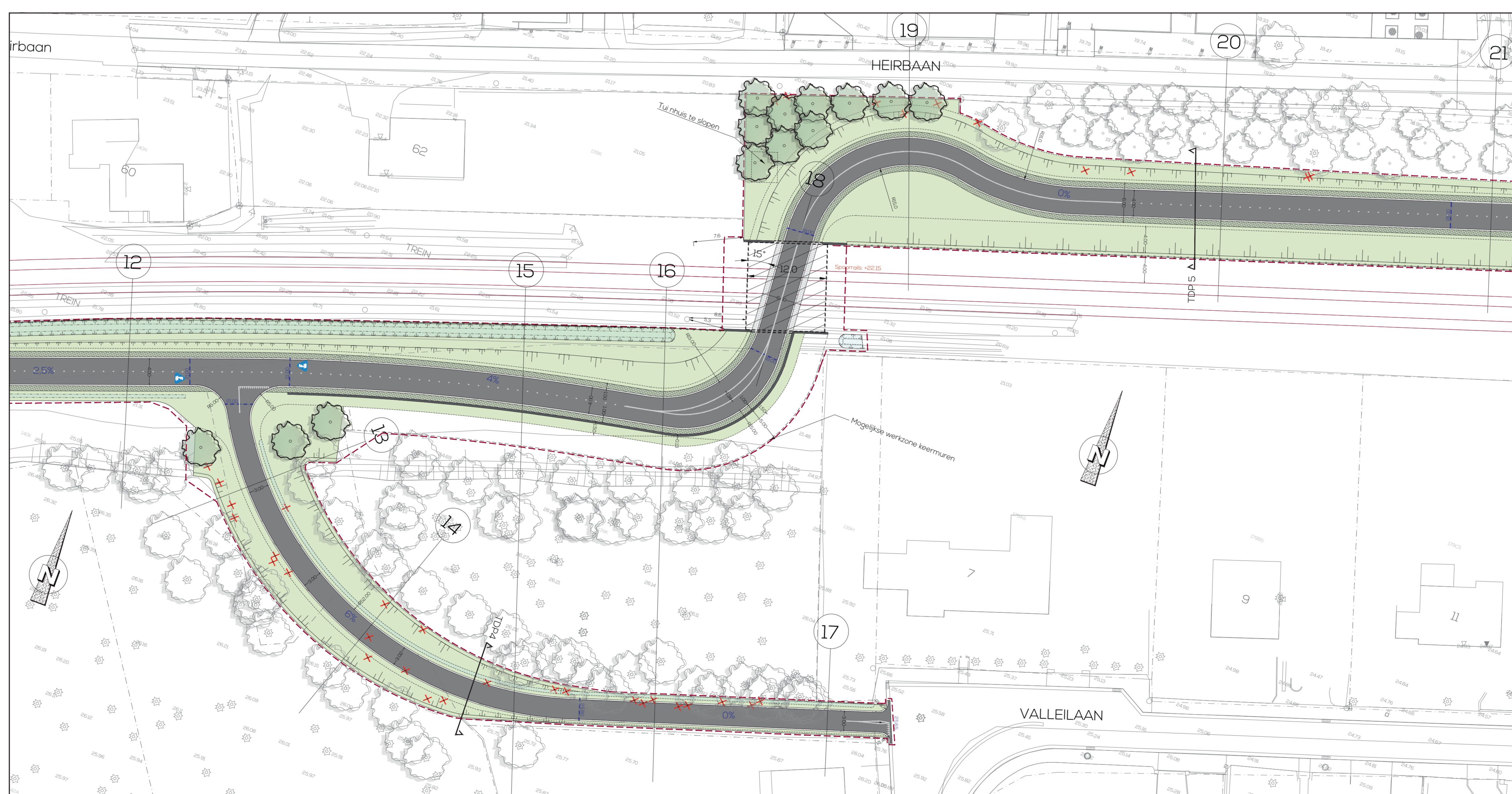
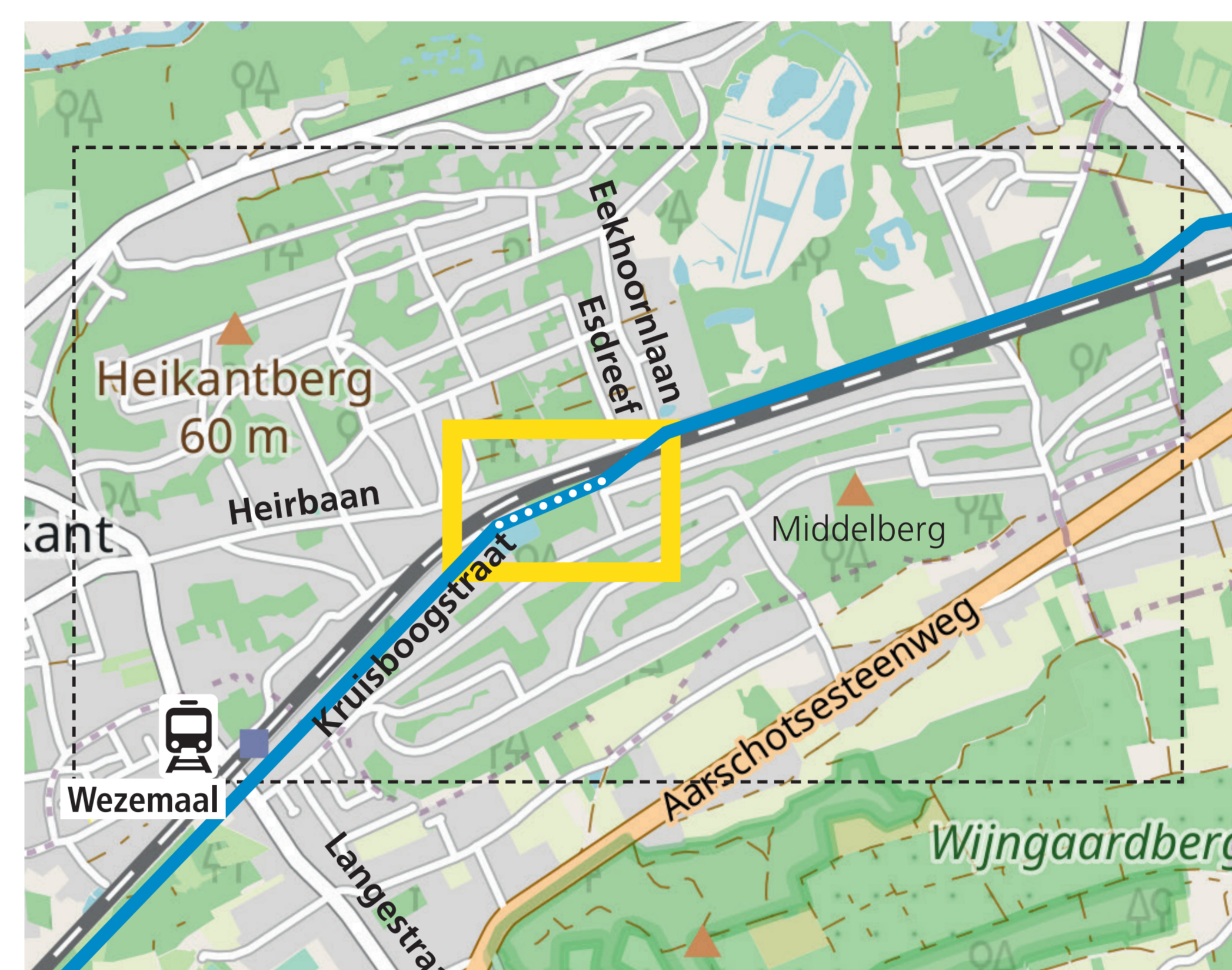
Deelproject 4



STATION WEZEMAAL- GRENS AARSCHOT³

SPOORTUNNEL MET AANSLUITINGEN KRUISBOOGSTRAAT EN VALLEILAN

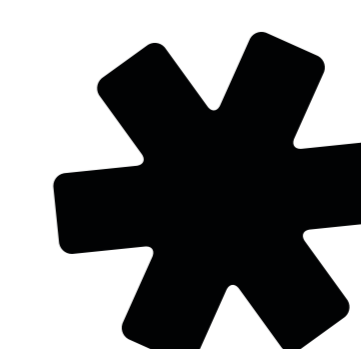
- Vanuit de Kruisboogstraat wordt er langs het spoor een doorsteek in de richting van de Valleilaan gemaakt.
- Op deze doorsteek komt er ter hoogte van de Valleilaan een schuine fiets- en voetgangerstunnel onder het spoor.
- Zo komt er aansluiting tussen de Kruisboogstraat en de Valleilaan in het zuiden met de Heirbaan in het noorden.
- Tegelijk wordt er een fietsverbinding voorzien tussen Station Wezemaal, Middelberg en Heikant.



Detail van de plannen. Op de tafels kan je de volledige plannen voor dit stuk inkijken.

ONTDEK HET VOLLEDIGE FIETSSNELWEGENNETWERK OP WWW.FIETSSNELWEGEN.BE

IN SAMENWERKING MET



VLAAMS-
BRABANT

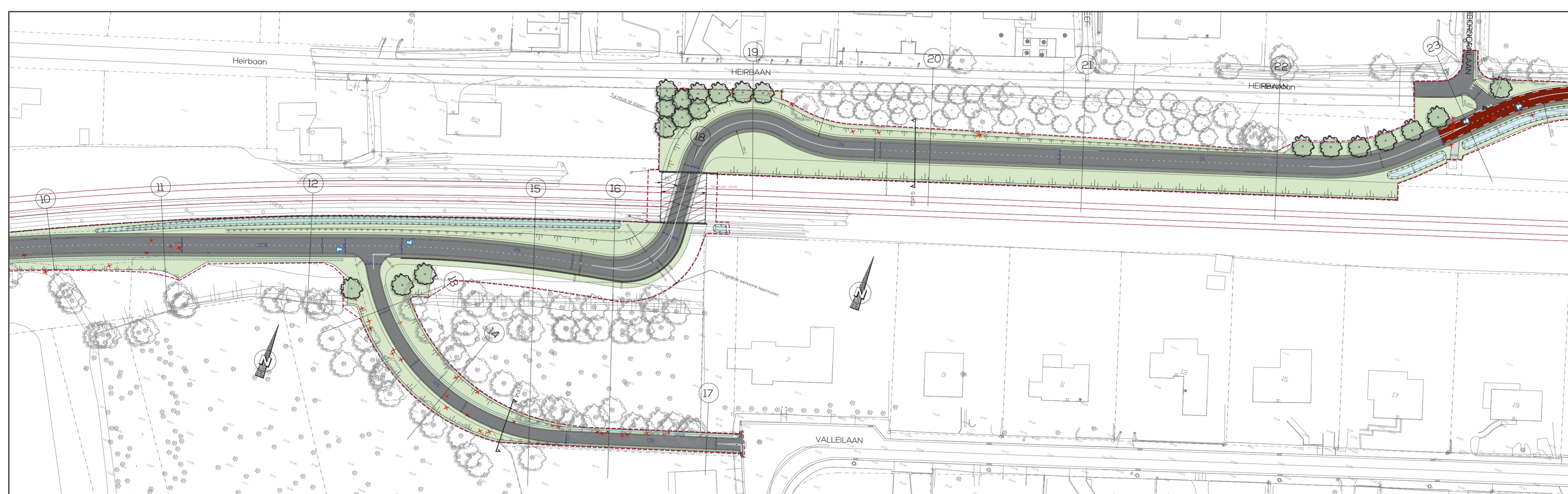
Deelproject 4



STATION WEZEMAAL- GRENS AARSCHOT ⁴

HEIRBAAN EN AANSLUITING NAAR AARSCHOT

- De schuine tunnel komt in het noorden uit ter hoogte van Heirbaan 19.
- Daar wordt de F25 nog een stukje verdergetrokken in de spoorberm tot net voorbij de Eekhoornlaan.
- Net voorbij de Eekhoornlaan loopt de F25 als fietsstraat verder op de Heirbaan tot de grens met Aarschot.
 - › Zone 30 voor alle weggebruikers
 - › Fietsers voorrang op gemotoriseerd verkeer
 - › Dubbele rijrichting



Timing

De gesprekken met de grondeigenaars zijn opgestart en de omgevingsvergunning werd in september ingediend. We mikken op zomer 2025 voor realisatie van de fietstunnel.

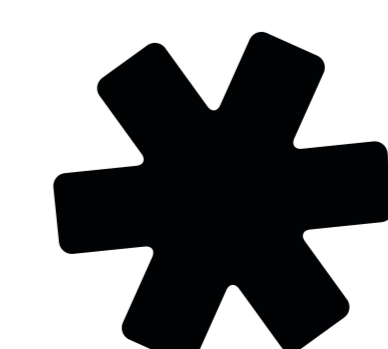


Financiering

De kosten van dit deelproject worden momenteel geraamd op 4.462.290 € die via het fietsfonds gedragen worden door de provincie Vlaams-Brabant en het Vlaams Gewest.

ONTDEK HET VOLLEDIGE FIETSSNELWEGENNETWERK OP WWW.FIETSSNELWEGEN.BE

IN SAMENWERKING MET



VLAAMS-
BRABANT